

## PD-C 360bt/24 APC10 PS plus DALI-2

<b>Artikelnummer</b>	<b>GTIN</b>
EP10428159	4015120428159



### Technische gegevens

ALGEMEEN	
Apparaatcategorie	Plafondaanwezigheidssensor
Gebuiersinterface	Bluetooth, DALI-Bus
Leveringsomvang	inclusief lensmasker
Op afstand te bedienen	✓
Conformiteit	CE, EAC, RoHS, AEEA
Garantie	5 jaar
BEVESTIGING	
Montagevariant	Plafondinbouw
Montageplaats	Plafond
Inbouwmaat	Inbouwdiepte: 80 mm, Ø 68 mm
Type aansluiting	Insteekklem
Aansluitbare kabeldiameter	1,5 – 2,5 mm <sup>2</sup>
BEHUIZING	
Afmetingen	Hoogte/diepte 106 mm, Ø 108 mm
Gewicht	244 g
Materiaal	UV-gestabiliseerd polycarbonaat
Beschermingsgraad	IP20
Toegestane omgevingstemperatuur	0 °C...+50 °C
Relatieve luchtvochtigheid	5 – 93 %, niet condenserend
Kleur	wit, overeenkomstig RAL 9010
ELEKTRISCHE UITVOERING	
Besturingssysteem	DALI-2
Nom. spanning	230 – 230 V AC / 50 – 60 Hz
Uitgangsspanning	16 V DC
Inschakelstroom	20 A / 110 µs

### Productbeschrijving

- DALI-2-gecertificeerde plafondaanwezigheidssensoren met geïntegreerde DALI-2-regeleenheid en -spanningsvoorziening (250 mA)
- Ruimteoverkoepelende lichtsturing van maximaal 16 groepen
- Gemakkelijk aan te passen aan individuele en complexe ruimtesituaties
- Aanwezigheids- en daglichtafhankelijke constante lichtregeling voor optimale energie-efficiëntie
- 16A-relais voor het schakelen van HVAC en aanvullende verlichting
- 4 impulsgevingangen (potentiaalvoerend)
- Veelzijdige handmatige oversturingsmogelijkheden en maximaal 16 scènes
- Automatisch omschakelen van groepen bij een veranderd ruimtegebruik
- Snelle start met fabrieksinstellingen in broadcast-modus
- Individuele groepen direct klaar voor gebruik met fabrieksinstellingen
- Eenvoudig configureren via ESY-app via bi-directionele Bluetooth-interface
- Eenvoudig documenteren en beheren van geconfigureerde projecten via ESY-app (bijv. als PDF-rapport)

### Specifieke productfuncties:

- Individuele besturing van maximaal 16 groepen en 16 scènes
- Aanwezigheids- en daglichtafhankelijke constante lichtregeling
- Eenvoudig parametriseren, op afstand besturen en documenteren met ESY-app

Uitgangsstrom	250 mA
Nullaststroom DALI	2 mA
Piekstroom DALI	2 mA
Opgenomen vermogen	5 W
Stand-byverbruik	< 0,4 W
Zendvermogen Bluetooth LE	8 dBm

### SENSOREN

Detectiehoek	360°
Detectieafstand schuin	Ø 24 m
Detectieafstand frontaal	Ø 11 m
Detectieafstand aanwezigheidsbereik	Ø 8 m
Detectiebereik	tot 453 m <sup>2</sup>
Aanpassing bereik	Mechanisch met meegeleverd op maat te knippen lensmasker
Aanbevolen Montagehoogte	3 m
Max. Aanbevolen Montagehoogte	10 m
Lichtmeting	menglicht
Helderheidswaarde	5 – 2000 lx

### KANALEN (VERLICHTING / HVAC)

Aantal HVAC-kanalen	1
Aantal lichtgroepen	16
Impulsgevingang verlichting	4
Slave-ingang	–
Modus	Halfautomatisch, Volautomatisch
Constante lichtregeling	✓
Geïntegreerde tijdschakelklok	–
DALI-2 apparaattype	Regeleenheid na -103, Regelapparaten -208 (schakelactor), Invoerapparaat

## PD-C 360bt/24 APC10 PS plus DALI-2

Artikelnummer	GTIN
EP10428159	4015120428159

na -301 (impulsgever), Invoerapparaat na -302 (schakelaar, absolute waarden), Invoerapparaat na -303 (aanwezigheidssensor en bewegingsmelder), Invoerapparaat na -304 (lichtsensor)

Kanaal	<b>C1-C16, HVAC</b> Verlichting
Werking	Regelen, Regelen, Dimmen, schakelen

Schakelvermogen	230 V/50 Hz 2300 W/10 A (cos phi = 1) 1150 VA/5 A (cos phi = 0,5) 600 W LED
-----------------	--

Schakelcontact	maakcontact / potentiaalvrij
Impulsgevingang	✓
Impulsfunctie	–

### Fabrieksinstelling

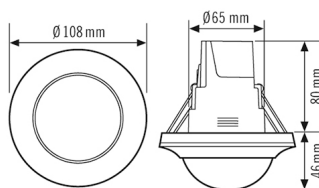
ALGEMEEN	
Gevoeligheid	100 %
Lichtopbrengst nabranden	30 %
Duur nabranden	5 min
Oriëntatieverlichting AAN	–
Oriëntatieverlichting afhankelijk van helderheid	✓
Oriëntatieverlichting schakeldrempel	10 lx
Regelverschil (%)	0 %
Inschakelwaarde lichtvermogen	50 %

Scène aan/uit	–
Lichtvermogen scène	100 %

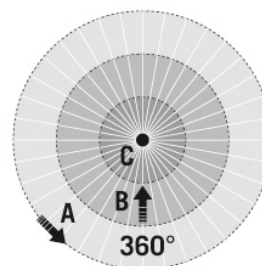
### KANALEN (VERLICHTING / HVAC)

Kanaal	<b>C1</b> Verlichting
Bedrijfsmodus	Volautomatisch
Instelwaarde helderheid / schakeldrempel	500 lx
Nalooptijd	5 min
Oriëntatieverlichting lichtvermogen	10 %

### Maattekening



### Detectiehoek



### Detectieafstand

Dwars (A)	Ø 24 m
Frontaal (B)	Ø 11 m
Aanwezigheidsbereik (C)	Ø 8 m

## PD-C 360bt/24 APC10 PS plus DALI-2

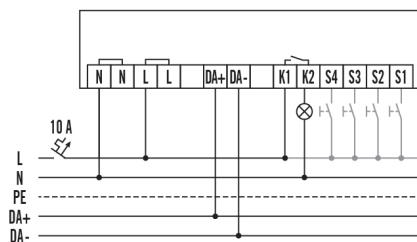
### Artikelnummer

### GTIN

EP10428159

4015120428159

### Schakelschema



Standardschema met optionele aansturing via maakcontact (schakelaar).

### Gedetailleerde productbeschrijving

- DALI-2-gecertificeerde plafondaanwezigheidssensoren met geïntegreerde DALI-2-regeleenheid en -spanningsvoorziening (250 mA)
- Ruimteoverkoepelende lichtsturing van maximaal 16 groepen
- Gemakkelijk aan te passen aan individuele en complexe ruimtesituaties
- Aanwezigheids- en daglichtafhankelijke constante lichtregeling voor optimale energie-efficiëntie
- 16A-relais voor het schakelen van HVAC en aanvullende verlichting
- 4 impulsgevingingen (potentiaalvoerend)
- Veelzijdige handmatige oversturingsmogelijkheden en maximaal 16 scènes
- Automatisch omschakelen van groepen bij een veranderd ruimtegebruik
- Snelle start met fabrieksinstellingen in broadcast-modus
- Individuele groepen direct klaar voor gebruik met fabrieksinstellingen
- Eenvoudig configureren via ESY-app via bi-directionele Bluetooth-interface
- Eenvoudig documenteren en beheren van geconfigureerde projecten via ESY-app (bijv. als PDF-rapport)