

## Consolidation-Point-Gehäuse für DIGITUS® Keystone Module



✓ Für alle DIGITUS® Keystone Module

✓ 2-Port- oder 6-Port Version

✓ Einfache Installation

✓ Material: ABS

### Kurzbeschreibung

Consolidation-Point-Gehäuse für DIGITUS® Keystone Module, 2-Port oder 6-Port

### Features

- Aufnahmekapazität von DIGITUS® Keystone Modulen bei Zuführung von hinten: max. 6 Module; bei Zuführung der Kabel von unten oder über Seitenflächen: max. 6 Module
- Geeignet für alle DIGITUS® Keystone Module
- Erhältlich als 2-port oder 6-port Version
- Untere Gehäuseschale mit Öffnung zur Kabeleinführung und Befestigungslöchern für Wandmontage
- Bestehend aus: 1x Gehäuseschale oben, 1x Gehäuseschale unten, 2x Adaptereinsätze mit 6x (DN-93705) bzw. 2x (AT-AG 302A-WH) Öffnungen für Keystone Module, 1x Adaptereinsatz für Kabeleinführung
- Farbe: Reinweiß
- Material: ABS
- Abmessungen (HxBxT): 40x170x120 mm (DN-93705); 30x50x50 mm (AT-AG 302A-WH)
- Gewichte: ca. 170 g (DN-93705); ca. 30 g (AT-AG 302A-WH)
- Temperaturbereich: -10 °C bis +50 °C

### Produktübersicht

Das Gehäuse ist Teil der modularen DIGITUS® Anschlusstechnik und dient zum Aufbau von Konsolidierungspunkten an Schreibtischen, in Zwischendecken oder in Unterflursystemen.

Das Leergehäuse eignet sich für DIGITUS® Keystone Module.

### Artikelnummer Information

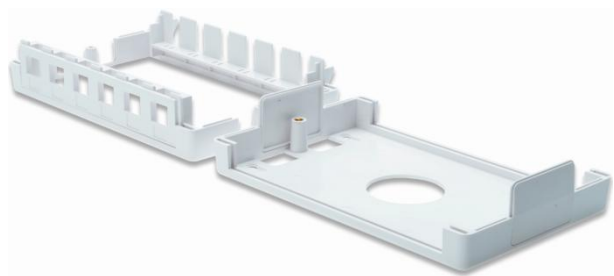
AT-AG 302A-WH	Consolidation-Point Gehäuse für 2x Keystone Module, Farbe RAL 9010, 2-port
DN-93705	Consolidation-Point Gehäuse für 6x Keystone Module, Farbe RAL 9010, 6-port

**Produktabbildungen**

**AT-AG 302A-WH**

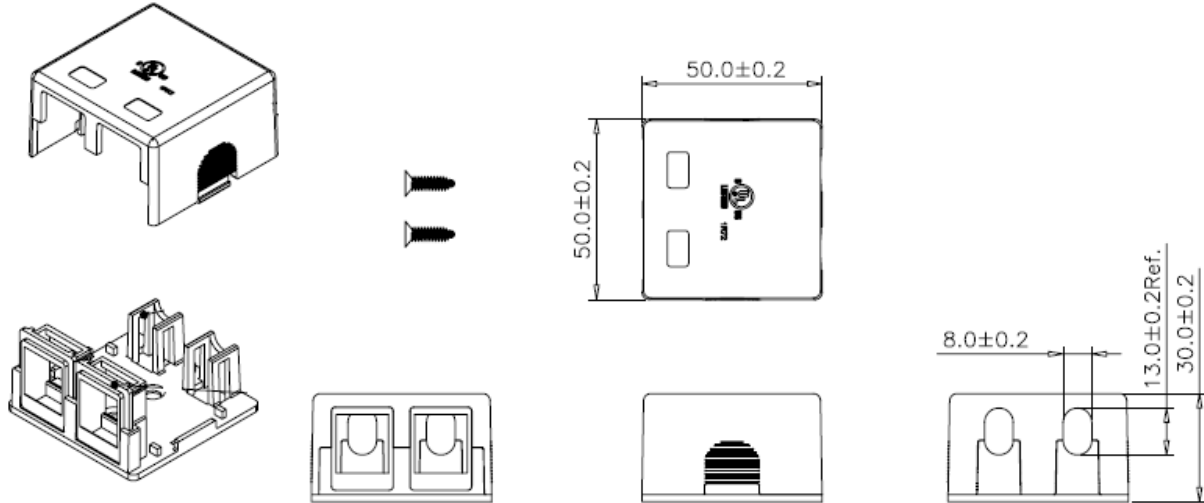


**DN-93705**



## Technische Zeichnungen

### AT-AG 302A-WH



### DN-93705

