

Leistungsschalter 3VA1 IEC Frame 160 Schaltvermögenklasse H  
 $I_{cu}=70kA @ 415V$  3-polig, Anlagenschutz TM220, ATFM,  $I_n=20A$   
 Überlastschutz  $I_r=14A...20A$  Kurzschlusschutz  $I_i=16 \times I_n$   
 Schraubenflachanschluss



| Ausführung                            |                          |
|---------------------------------------|--------------------------|
| Produkt-Markename                     | SETRON                   |
| Produkt-Bezeichnung                   | Kompaktleistungsschalter |
| Ausführung des Produkts               | Anlagenschutz            |
| Ausführung des Überstromauslösers     | TM220                    |
| Schutzfunktion des Überstromauslösers | LI                       |
| Polzahl                               | 3                        |

| Allgemeine technische Daten  |        |
|--|--------|
| Bemessungsisolationsspannung $U_i$   | 800 V  |
| Maximale Bemessungsbetriebsspannung $U_e$ bei AC 50/60 Hz                          | 690 V  |
| Maximale Bemessungsbetriebsspannung $U_e$ bei DC                                   | 500 V  |
| Verlustwirkleistung / bei Bemessungsstrom / im Betriebszustand / je Gerät / AC     | 12 W   |
| Verlustleistung / bei Bemessungsstrom / bei AC / je Phasenpol / in Betriebszustand | 4 W    |
| mechanische Lebensdauer (Schaltspiele) / typisch                                   | 20 000 |
| Elektrische Lebensdauer (Schaltspiele) / bei AC-1 / bei 380/415 V 50/60 Hz         | 8 000  |

|  |        |
|--|--------|
| Elektrische Lebensdauer (Schaltspiele) / bei AC-1 / bei 690 V 50/60 Hz | 8 000  |
| N-pol Schutz nachrüstbar   | Nein   |
| Ausführung der Erdschlussüberwachung                                   | Ohne   |
| Produktfunktion  |        |
| • Kommunikationsfunktion   | Nein   |
| • sonstige Messfunktion  | Nein   |
| Nettogewicht   | 0,9 kg |

### Strom

|   |       |
|---|-------|
| Maximaler Bemessungsdauerstrom der Baugröße | 160 A |
| Bemessungsdauerstrom $I_u$                  | 20 A  |
| Betriebsstrom                               |       |
| • bei 40 °C                                 | 20 A  |
| • bei 45 °C                                 | 20 A  |
| • bei 50 °C                                 | 20 A  |
| • bei 55 °C                                 | 20 A  |
| • bei 60 °C                                 | 19 A  |
| • bei 65 °C                                 | 19 A  |
| • bei 70 °C                                 | 19 A  |

### Schaltvermögen gemäß IEC 60947

|   |  |
|---|--|
| Schaltvermögensklasse des Leistungsschalters            | H  |
| Ausschaltvermögen Grenzkurzschlussstrom ( $I_{cu}$ )    |  |
| • bei 240 V   | 100 kA   |
| • bei 415 V   | 70 kA  |
| • bei 440 V   | 55 kA  |
| • bei 500 V   | 10 kA  |
| • bei 690 V   | 10 kA  |
| Ausschaltvermögen Betriebskurzschlussstrom ( $I_{cs}$ ) |  |
| • bei 240 V   | 100 kA   |
| • bei 415 V   | 70 kA  |
| • bei 440 V   | 40 kA  |
| • bei 500 V   | 5 kA   |
| • bei 690 V   | 5 kA   |
| Einschaltvermögen Kurzschlussstrom ( $I_{cm}$ )         |  |
| • bei 240 V   | 220 kA   |
| • bei 415 V   | 154 kA   |
| • bei 440 V   | 121 kA   |
| • bei 500 V   | 17 kA  |
| • bei 690 V   | 17 kA  |
| Ausführung des Kurzschlusschutzes                       | für Schaltleistungswerte in DC-Netzen siehe Kompaktleistungsschalter 3VA Gerätehandbuch; link zu finden unter Service & Support im letzten Kapitel |

| Einstellbare Parameter   |       |
|--|-------|
| einstellbarer Ansprechwert Strom / I <sub>r</sub> min.                           | 14 A  |
| einstellbarer Ansprechwert Strom / I <sub>r</sub> max.                           | 20 A  |
| Kurzzeitverzögerung / Kennlinientype umschaltbar / I <sub>2t</sub> =ON/OFF       | Nein  |
| einstellbarer Ansprechwert Strom / I <sub>i</sub> min.                           | 320 A |
| einstellbarer Ansprechwert Strom / I <sub>i</sub> max.                           | 320 A |
| Erdschlusschutzfunktion G / Kennlinientype umschaltbar / I <sub>2t</sub> =ON/OFF | Nein  |

| Mechanischer Aufbau |         |
|---------------------|---------|
| Höhe [in]           | 5,1 in  |
| Höhe                | 130 mm  |
| Breite [in]         | 3 in    |
| Breite              | 76,2 mm |
| Tiefe [in]          | 2,8 in  |
| Gesamttiefe         | 70 mm   |

| Anschlüsse  |                                      |
|---|--------------------------------------|
| Anordnung des elektrischen Anschlusses / für Hauptstromkreis        | vorderseitiger Anschluss             |
| Ausführung des elektrischen Anschlusses / für Hauptstromkreis       | beidseitiger Schraubenflachanschluss |
| Anschlussquerschnitt, Schraubenflachanschluss; Breite x Dicke; min. | 12 x 0 mm                            |
| Anschlussquerschnitt, Schraubenflachanschluss; Breite x Dicke; max. | 17 x 6,5 mm                          |

| Hilfsstromkreis                         |   |
|---|---|
| Anzahl der Wechsler / für Hilfskontakte | 0 |

| Zubehör                                    |    |
|--|----|
| Produktweiterung / optional / Motorantrieb | Ja |

| Umgebungsbedingungen  |        |
|---|--------|
| Schutzart IP / frontseitig  | IP40   |
| <ul style="list-style-type: none"> <li>• Umgebungstemperatur / während Betrieb / minimal</li> </ul> | -25 °C |
| <ul style="list-style-type: none"> <li>• Umgebungstemperatur / während Betrieb / maximal</li> </ul> | 70 °C  |
| <ul style="list-style-type: none"> <li>• Lagertemperatur / minimal</li> </ul>                       | -40 °C |
| <ul style="list-style-type: none"> <li>• Lagertemperatur / maximal</li> </ul>                       | 80 °C  |

| Approbationen Zertifikate                        |   |
|--|---|
| Betriebsmittelkennzeichen / gemäß DIN EN 81346-2 | Q |

|                             |  |                       |
|-----------------------------|--|-----------------------|
| allgemeine Produktzulassung | EMV (Elektromagnetische Verträglichkeit) | Konformitätserklärung |
|-----------------------------|--|-----------------------|



[Sonstige](#)



|                     |           |
|---------------------|-----------|
| Prüfbescheinigungen | Schiffbau |
|---------------------|-----------|

[Typprüfbescheinigung/Werkszeugnis](#)

[Sonstige](#)

[spezielle Prüfbescheinigungen](#)



|           |           |
|-----------|-----------|
| Schiffbau | sonstiges |
|-----------|-----------|



[CCS / China Classification Society](#)

[Herstellereklärung](#)

[Sonstige](#)

## Weitere Informationen

### Information- and Downloadcenter (Kataloge, Broschüren,...)

<http://www.siemens.de/lowvoltage/kataloge>

### Industry Mall (Online-Bestellsystem)

<https://mall.industry.siemens.com/mall/de/de/Catalog/product?mlfb=3VA1120-6EE32-0AA0>

### Service&Support (Handbücher, Betriebsanleitungen, Zertifikate, Kennlinien, FAQs,...)

<https://support.industry.siemens.com/cs/ww/de/ps/3VA1120-6EE32-0AA0>

### Bilddatenbank (Produktfotos, 2D-Maßzeichnungen, 3D-Modelle, Geräteschaltpläne, ...)

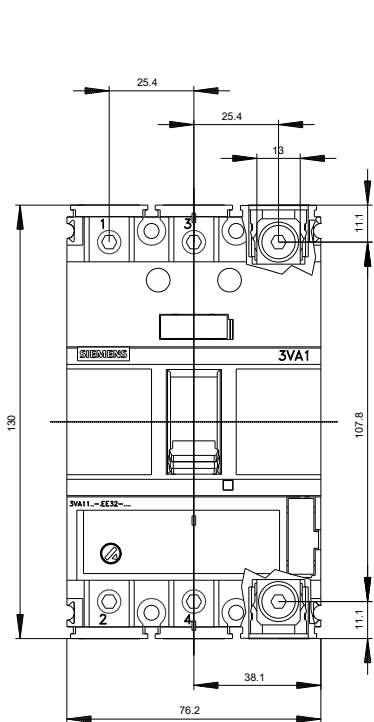
[http://www.automation.siemens.com/bilddb/cax\\_de.aspx?mlfb=3VA1120-6EE32-0AA0](http://www.automation.siemens.com/bilddb/cax_de.aspx?mlfb=3VA1120-6EE32-0AA0)

### CAX-Online-Generator

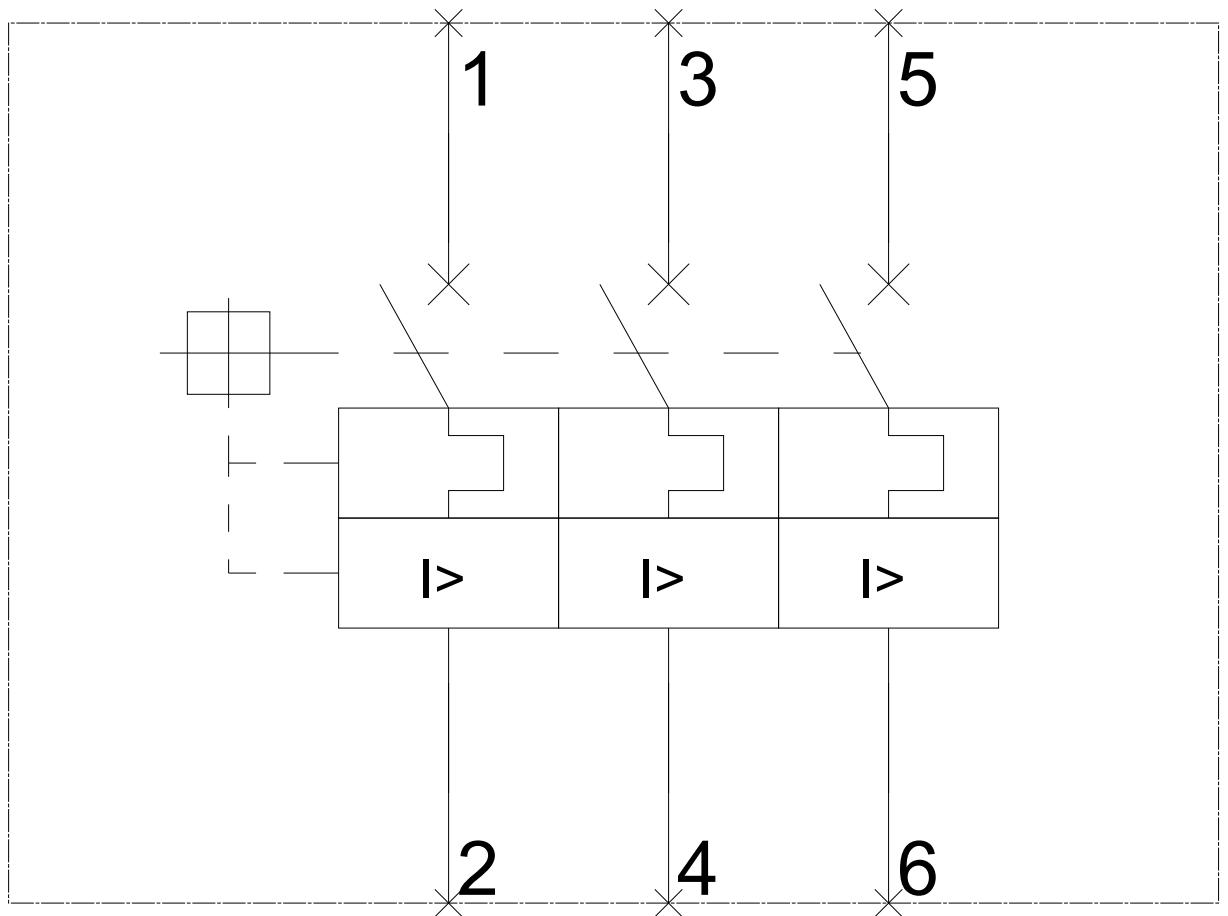
<http://www.siemens.com/cax>

### Ausschreibungstexte (Leistungsverzeichnisse)

<http://www.siemens.de/ausschreibungstexte>



**-Q**



letzte Änderung:

29.10.2020