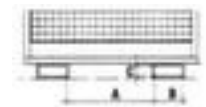


Bauer Arbeitsbühne

Länder-Ausführung ST, Traglast 300 kg, Höhe x Breite x Tiefe 1890 x 1335 x 1040 mm, Von der Breitseite einfahrbar, Aus Stahl mit Lackierung in RAL2000 Gelborange

Artikelnummer: 705797



Bauer Arbeitsbühne

Gabeltaschen an der Breitseite

Arbeitsbühne

- Länder-Ausführung ST
- Traglast 300 kg
- Höhe x Breite x Tiefe 1890 x 1335 x 1040 mm
- Plattform Breite x Tiefe 1200 x 800 mm
- Plattform rutschsicher
- Von der Breitseite einfahrbar
- Einfahrtöhe x Einfahrtbreite 80 x 200 mm
- Einfahrtaschenabstand 600 mm
- Mit Abrutschsicherung
- Mit Werkzeugablage
- Nicht kranbar
- Aus Stahl mit Lackierung in RAL2000 Gelborange




Technische Details

Hebegerät Hebezeug

Tiefe Plattform 800 mm

| | | | |
|---------------------------|--------------------|----------------------------------|-----------------------|
| Hebezeugtyp | Lastaufnahme | Plattform Ausführung | rutschsicher |
| Last-Handling | Stapler-Anbaugerät | Unterbau | Einfahrtaschen |
| Stapler-Anbaugerät | Arbeitsbühne | Einfahrmöglichkeit | Von der Breitseite |
| Ländervariante | Ausführung ST | Einfahrtaschenhöhe | 80 mm |
| Traglast (max.) | 300 kg | Einfahrtaschenbreite | 200 mm |
| Höhe | 1890 mm | Abstand Einfahrtaschen | 600 mm |
| Breite | 1335 mm | Material | Stahl |
| Tiefe | 1040 mm | Oberfläche | lackiert |
| Last-Handling Ausstattung | Werkzeugablage | Farbe | gelborange // RAL2000 |
| Kranbar | Nicht kranbar | Farbe Ausführung | gelborange // RAL2000 |
| faltbar | nein | Sicherheitsausstattung Hebezeuge | Abrutschsicherung |
| Breite Plattform | 1200 mm | Gewicht | 122 kg |

Dazu passt auch ...

| | | |
|--------|--|---|
| 141351 |  | Werkzeugkoffer, Höhe x Breite x Tiefe 140 x 445 x 315 mm, Werkzeughalter, Trennsteg, Aus Aluminium |
| 532375 |  | Werkzeugkasten, Höhe x Breite x Tiefe 275 x 620 x 300 mm, Ausstattung: 3 Schubladen, herausnehmbarer Kleinteileeinsatz, aus Kunststoff in schwarz |
| 885688 |  | Leitkegel, Höhe 500 mm, aus Recycling-PVC in rot/weiß, tagesleuchtend |