

Schubladenblöcke

Zum Unterbau unter die Montagetische.

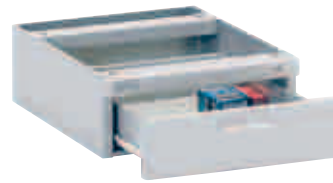
- Korpus aus Stahlblech, Pulverbeschichtung lichtgrau RAL 7035
- Fronten aus MDF-Platte
- Schubladenhöhe 100 mm, Führung auf Gleitschienen, bis 75 % ausziehbar, Traglast je Schublade 20 kg
- Zentralverschluss über Zylinderschloss inkl. 2 Schlüsseln
- B x T 370 x 460 mm
- Inkl. Halterungen zum Befestigen der Schubladen
- Sichtblenden für Schubladen als Zubehör (siehe Tabelle)

	[1]	[2]	[3]	[4]
Höhe mm	140	245	455	455
Schubladen	1	2	4	1 + Tür
Anzahl x	1 x 100	2 x 100	4 x 100	1 x 100
Höhe mm				+ Tür
	401973	401975	401976	401977
	---	---	---	---

Direkt mitbestellen

Sichtblende für Schubladenunterbau

149679



1



2



3



4



Befestigungs-Set für Kabel

Ermöglicht das Ordnen von Leitungen am Profil.

- Einfache Montage ohne Schrauben
- VE = 5 Stück

401979

Direkt mitbestellen



Aufbauprofil

Für die Montage von Zubehör.

- 2 senkrechte und 1 waagerechtes Aluminiumprofil

Höhe x Breite 900 x 1489 mm 401980

Höhe x Breite 900 x 1789 mm 401981



Regalboden

Zur Montage am Rahmen.

- Tiefe, Neigung und Höhe verstellbar
- Mit Gleitkante
- Traglast 35 kg

Länge x Tiefe 660 x 400 mm

Standard 401989

ESD 530782

Länge x Tiefe 960 x 400 mm

Standard 401990

ESD 530783



Rahmen

Zur Kombination mit Aufbauprofilen.

- 1 senkrechtes und 1 waagerechtes Aluminiumprofil
- Nutzhöhe 500 mm

für Tischbreite 1500 mm 401982

für Tischbreite 1800 mm 401983



Lochplatte

Zur Montage am Rahmen.

- Aus Stahlblech
- Raster 38 mm
- Hakensortiment auf Anfrage

Höhe x Breite 500 x 970 mm 401994

Höhe x Breite 500 x 670 mm 401993



Etagenbord

Zur Montage an Aufbauprofilen.

- Höhenverstellbar
- Stärke 25 mm
- Traglast 50 kg

Länge x Tiefe 1500 x 310 mm

Standard 401984

ESD 530698

Länge x Tiefe 1800 x 310 mm

Standard 401986

ESD 530699



Energieleiste

Zur Montage am Rahmen.

- Mit Doppelsteckdose, Schalter und 3 m Zuleitung

Länge 631 mm 401995

Länge 931 mm 401997



Zusatzaufbau

Zur Montage an Aufbauprofilen. Zum Aufhängen von Werkzeug und Arbeitsplatzleuchten.

Länge 1500 mm 401987

Länge 1800 mm 401988



Kabelwanne

Montage unter dem Tisch. Standard bei Tischen mit Elektromotor.

Für Tischlänge 1500 mm 401999

Für Tischlänge 1800 mm 401944
