



Distributeur de comprimés / d'aliments pour animaux de compagnie

pour administrer de l'alimentation à base de lait et des médicaments liquides ou visqueux

- longueur : 150 mm
- en plastique
- facile à nettoyer et réutilisable
- avec 2 embouts pour les liquides et les comprimés

Utilisation avec les liquides :

- avant de préparer la seringue, assurez-vous d'avoir à portée de main le matériel nécessaire pour l'essuyer, car il est facile de manquer quelque chose
- fixer l'embout fermé et aspirer le liquide dans la seringue
- introduire doucement l'embout dans la bouche de l'animal & ce faisant, faire avancer lentement le piston pour permettre à l'animal d'ingérer le liquide
- faire attention en utilisant les embouts sur des seringues afin que l'animal ne l'avale pas

Utilisation avec des aliments solides / des médicaments :

- placer le médicament dans l'embout fendu de la seringue
- abaisser lentement l'extrémité de la seringue et pousser le médicament dans la bouche de l'animal.
- lentement et à un rythme régulier afin que l'animal ait suffisamment de temps pour lécher et avaler le médicament

Adapté pour :

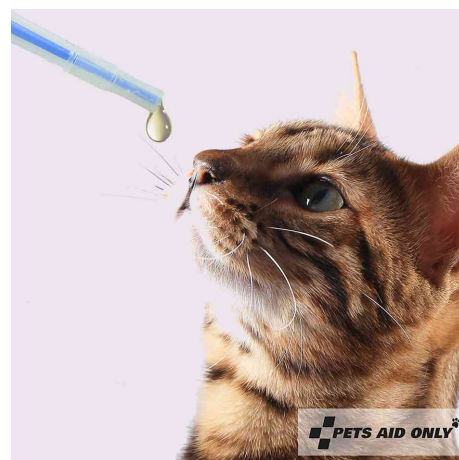
- les animaux de compagnie comme les chiens, les chats, les cochons d'Inde, les lapins, les oiseaux
- pour l'élevage de jeunes animaux de compagnie



Distributeur de comprimés / d'aliments



Visuel de référence : présente le produit en utilisation



Visuel de référence : présente le produit en utilisation

Produit	Couleur	Conditionné	Numéro de fabricant	Code
Distributeur de comprimés/d'aliments	bleu / transparent		PAO-10001	62350373