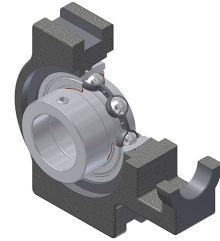
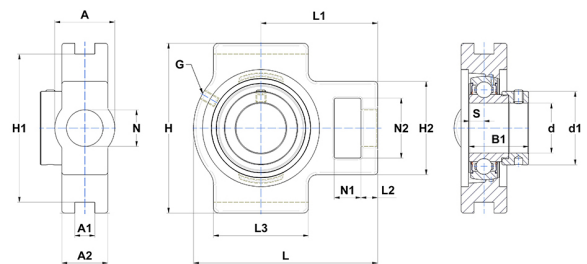


Technisches Datenblatt PDF SEST205N



Gehäuselagereinheiten

Technische Eigenschaften	
A	32 mm
A1	12 mm
A2	24 mm
B	21,50 mm
A5	14 mm
B1	31 mm
d	25 mm
d1	38,10 mm
H	89 mm
H1	76 mm
H2	51 mm
H	89 mm
L	95 mm
L1	60,50 mm
L2	8 mm
L3	51 mm
N	19 mm
N1	16 mm
N2	32 mm
s1	10,75 mm
S	7,50 mm
SW	3 mm
Z	16,60 mm



Produktleistung	
C	11 kN
C0	8 kN
T min.	-20 °C
T max.	100 °C

Andere Merkmale	
Gewicht	0,90 kg
Empfohlenes Anzugsmoment für Befestigungsschraube	3,90 Nm
Bezeichnung des Gehäuses	ST205N
Bezeichnung des Lagers	SES205