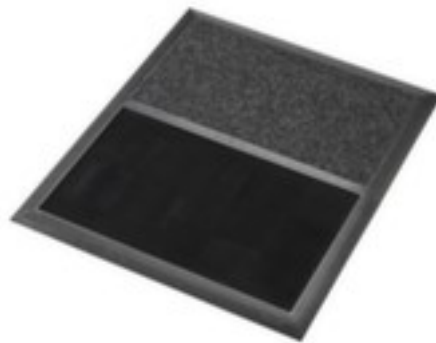


entreemat

Sneek

hoogte x lengte x breedte 19 x 1050 x 914 mm, van rubber met flexibele rubberen borstelharen in zwart, reinigt, desinfecteert en droogt schoenen



Artikelnummer: 235626



entreemat


- geschikt voor entrees van bv. kantoren, scholen, hotels, fitnessstudio's, gezondheidsinstellingen, apotheken en ziekenhuizen / voor zwaar gebruik
- hoogte x lengte x breedte 19 x 1050 x 914 mm
- van rubber met flexibele rubberen borstelharen in zwart
- 2 zones: ontsmettingsmat + droogzone, afgeschuinde randen om struikelen te voorkomen, zuignappen aan de onderzijde tegen wegglijden
- reinigt, desinfecteert en droogt schoenen

Technische details





uitrusting werkplaats	vloerbedekking	hoogte	19 mm	
	vloerbedekking	entree mat	lengte	1050 mm
geschikt voor (branches)	entrees	breedte	914 mm	

geschikt voor (gebruik)	zwaar gebruik	vloerbedekking uitrusting	2 zones, afgeschuinde randen, onderzijde met zuignappen
plaats van toepassing	binnen	vloerbedekking functie	reinigend, desinfecterend, drogend
materiaal loopvlak	rubber	berijdbaar	nee
oppervlak vloerbedekking	flexibele rubberen borstelharen	gewicht	10,7 kg
kleur	zwart		

Gerelateerde Producten

235625		ESD mattenreiniger, spuitfles met 1 l inhoud, voor statische tafelleggers en vloermatten, verwijdert vuil en resten door olie of vingerafdrukken
--------	---	--

Dit past ook bij ...

213069		tape, standaardkleur, van PVC in geel/zwart, band lengte x breedte 30 m x 75 mm
221861		tafelwagen, draagvermogen 250 kg, met 2 etage(s), laadvlak lengte x breedte 835 x 490 mm, etage(s) van hout, onderstel met slag- en krasvaste poedercoating in RAL5010 gentiaanblauw, met TPE-banden
227867		werkhelm, voor 530 - 630 mm hoofdomvang, helmschaal van polyethyleen in blauw
227891		veiligheidsschoenen, veiligheidsniveau: S1, afmeting 44, neus van staal, bovenmateriaal leer in zwart/geel, met hoge schacht