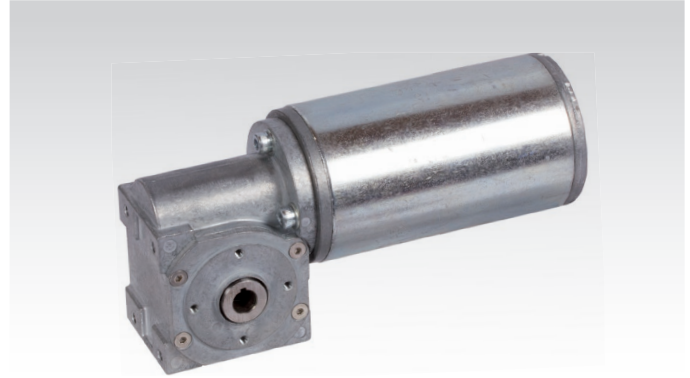
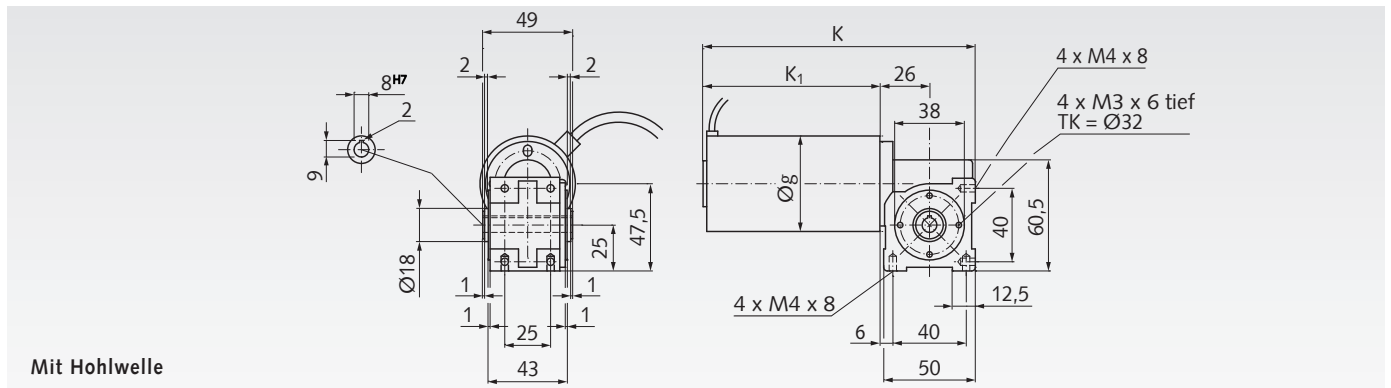


Schnecken-Kleintriebemotoren SG-H mit Gleichstrommotor 24V, mit Hohlwelle

Getriebegehäuse: Aluminium, gegen Fettaustritt und Staubeinwirkung gekapselt, in allen Baulagen montierbar.
Abtriebsseite: Hohlwelle $\varnothing 8\text{mm}$.
Verzahnung: Schneckenrad aus Sonderbronze, Schnecke aus Stahl, gehärtet und geschliffen.
Lagerung: Motor und Getriebe kugellagert.
Schmierung: Wartungsfreie Fettschmierung.
Motor: Gleichstrommotor 24V DC, mit Bürsten.
 Motor-Nenn Drehzahl 3.000 min^{-1} , mit relativ konstantem Drehzahlverhalten. Freie Anschlussenden. Änderung der Drehrichtung durch Umtauschen der Anschlüsse.
 Schutzart IP 40. Isolationsklasse B. Betriebsart S1.



Bestellangaben: z. B.: Typenbezeichnung, Leistung, Abtriebsdrehzahl, Artikel-Nr.



Mit Hohlwelle

Weitere Abmessungen:

| Leistung Watt | g mm | k mm | k ₁ mm |
|------------------|---------|---------|----------------------|
| 28 | 42 | 149 | 98 |
| 56 | 50 | 180 | 129 |

Maße ohne Toleranzangabe sind unverbindlich!

Belastbarkeit der Abtriebswelle:
radial 40 N, axial 40 N

Motordaten 28 Watt, 3000 min⁻¹, ca. 1,9 A bei 24 Volt

| Artikel-Nr. Abtrieb Hohlwelle | Abtriebs- drehzahl min ⁻¹ | Über- setzung i = | Drehmoment an der Abtriebswelle effektiv Nm | max. zulässig* Nm | Gewicht kg |
|-------------------------------------|--|-------------------------|---|----------------------|---------------|
| 430 490 01 | 44 | 68 : 1 | 2,1 | 4,1 | 1,0 |
| 430 490 03 | 100 | 30 : 1 | 1,0 | 4,3 | 1,0 |
| 430 490 05 | 200 | 15 : 1 | 0,7 | 4,3 | 1,0 |
| 430 490 07 | 429 | 7 : 1 | 0,4 | 4,3 | 1,0 |

* Das festigkeitsbedingte Grenzdrehmoment an der Abtriebswelle darf auch beim Anlauf nicht überschritten werden.

Motordaten 56 Watt, 3000 min⁻¹, ca. 3,4 A bei 24 Volt

| Artikel-Nr. Abtrieb Hohlwelle | Abtriebs- drehzahl min ⁻¹ | Über- setzung i = | Drehmoment an der Abtriebswelle effektiv Nm | max. zulässig* Nm | Gewicht kg |
|-------------------------------------|--|-------------------------|---|----------------------|---------------|
| 430 490 09 | 44 | 68 : 1 | 4,1 | 4,1 | 1,5 |
| 430 490 11 | 100 | 30 : 1 | 2,1 | 4,3 | 1,5 |
| 430 490 13 | 200 | 15 : 1 | 1,5 | 4,3 | 1,5 |
| 430 490 15 | 429 | 7 : 1 | 0,9 | 4,3 | 1,5 |

* Das festigkeitsbedingte Grenzdrehmoment an der Abtriebswelle darf auch beim Anlauf nicht überschritten werden.