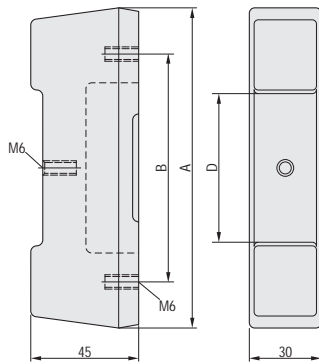


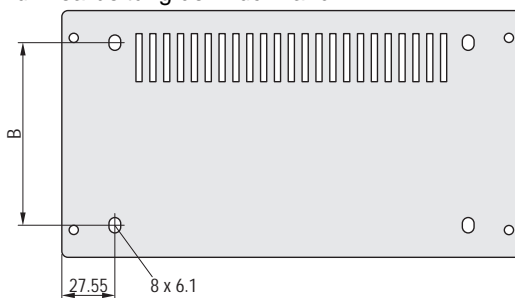
# Tischgehäuse - *compacPRO*

## Rückwandfuß für Abdeckhaube



02004065

Maßbild für Bearbeitung der Rückwand



02004066

### Lieferumfang

Pos.	Menge	Beschreibung
1	2	Fuß, PU-Schaum, schwarz, 75° Shore
2	1	Befestigungsmaterial

### Bestellinformationen

Höhe	A	B	D	Bestell-Nr.
HE	mm	mm	mm	
3	133.5	95	65	20823-668
4	177.8	139.5	95	20823-669

■ Rückwand siehe Seite 5.82



Weitere Informationen [www.schroff.biz/oneclick](http://www.schroff.biz/oneclick)  
oneClick code = Bestell-Nr.

## Abdeckhaube



02005006

### Lieferumfang

Pos.	Menge	Beschreibung
1	1	Abdeckhaube, ABS, RAL 7016, Wandstärke < 4 mm, Befestigung mit Rändelschrauben
2	1	Befestigungsmaterial

### Bestellinformationen

Höhe	Breite	A	Bestell-Nr.
HE	TE	mm	
3	42	267	24575-136
3	63	373.5	24575-156
3	84	480	24575-176

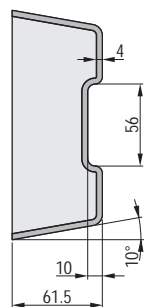
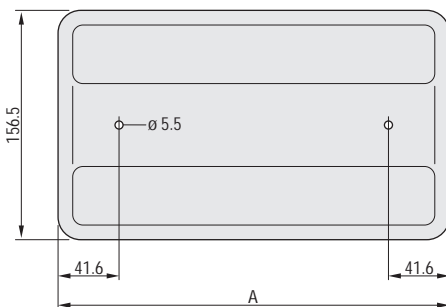
**Kabelhalter PC, schwarz, UL 94 V-0, VPE 2 Stück** 20823-674

### Hinweis

- Kabelhalter kann nur in Verbindung mit Rückwandfuß für Abdeckhaube montiert werden
- Zum Anbringen der Abdeckhaube müssen Rückwand und Rückwandfuß für Abdeckhaube am Gehäuse montiert werden
- Rückwand siehe Seite 5.82
- Rückwandfuß für Abdeckhaube siehe Seite 5.84

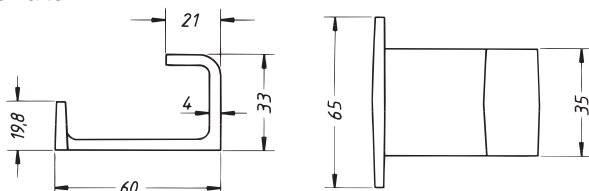


Weitere Informationen [www.schroff.biz/oneclick](http://www.schroff.biz/oneclick)  
oneClick code = Bestell-Nr.



02004064

Kabelhalter



A4-512