

## Tulejki redukcyjne

Opis artykułu/ilustracje produktu



### Opis

**Materiał:**

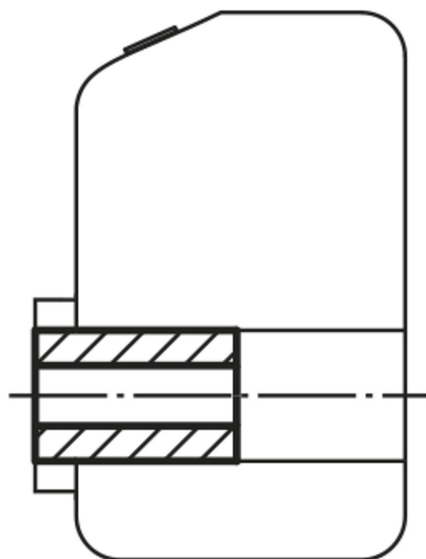
Stal.

**Wersja:**

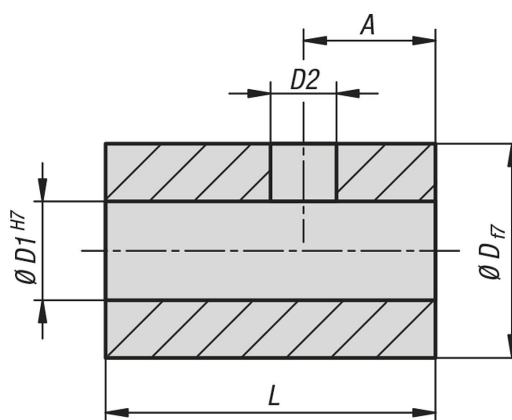
Oksydowane.

**Wskazówka:**

Tulejki redukcyjne wstawia się między wskaźnik położenia a trzpień (wałek) nastawny, aby dopasować średnicę.



### Rysunki



### Przegląd artykułów

#### Tulejki redukcyjne

## Tulejki redukcyjne

### Przegląd artykułów

Nr Zamówienia	A	D	D1	D2	L	Odpowiedni do wskaźników położenia
K0412.1006	2,5	10	6	3,2	14	K0408
K0412.1008	2,5	10	8	3,2	14	K0408
K0412.1406	3,5	14	6	4,2	17	K0409
K0412.1408	3,5	14	8	4,2	17	K0409
K0412.1410	3,5	14	10	4,2	17	K0409
K0412.1412	3,5	14	12	4,2	17	K0409
K0412.2012	4,5	20	12	5,5	20	K0410
K0412.2014	4,5	20	14	5,5	20	K0410
K0412.2016	4,5	20	16	5,5	20	K0410
K0412.2018	4,5	20	18	5,5	20	K0410
K0412.3012	4	30	12	5,5	30	K0411
K0412.3014	4	30	14	5,5	30	K0411
K0412.3016	4	30	16	5,5	30	K0411
K0412.3018	4	30	18	5,5	30	K0411
K0412.3020	4	30	20	5,5	30	K0411
K0412.3025	4	30	25	5,5	30	K0411