

## Płytki pośrednie

Opis artykułu/ilustracje produktu



### Opis

#### Materiał:

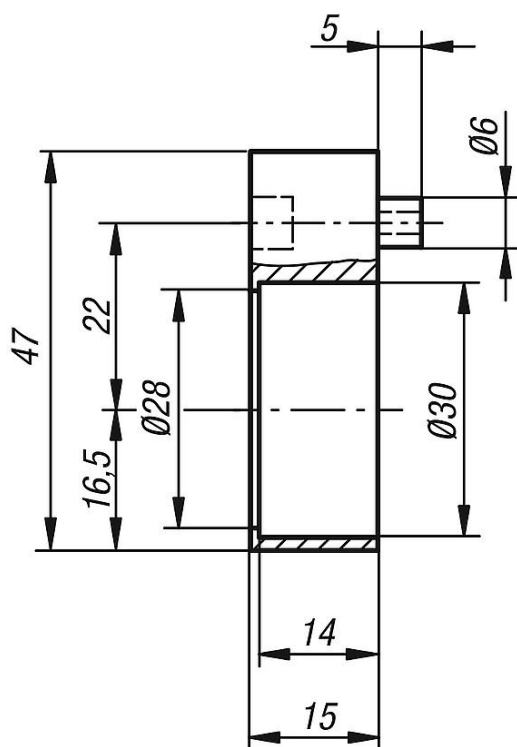
Tworzywo sztuczne.

#### Wskazówka:

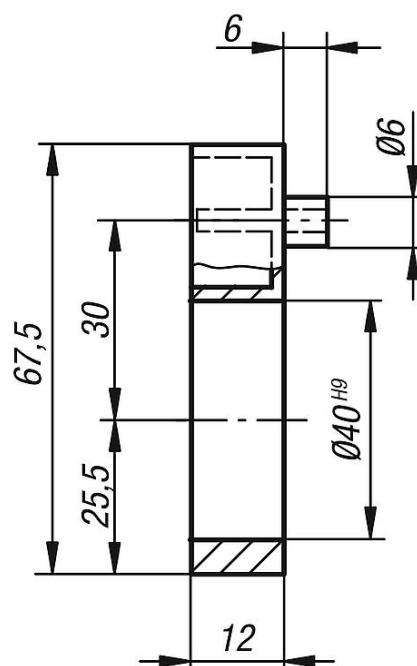
Płytki pośrednie służą do ustalania pierścieni osadczych i uszczelnień promieniowych wału.

### Rysunki

K0413.041



K0413.091



### Przegląd artykułów

### Płytki pośrednie

**Płytki pośrednie****Przegląd artykułów**

Nr Zamówienia	Odpowiedni do wskaźników położenia
K0413.041	K0409, K0771
K0413.091	K0410, K0411