

## Kółko podpierające

### Opis artykułu/ilustracje produktu



### Opis

#### Materiał:

Obudowa z blachy stalowej. Tarcze koła z aluminiowego odlewu ciśnieniowego, z okładziną Extrathane.

#### Wersja:

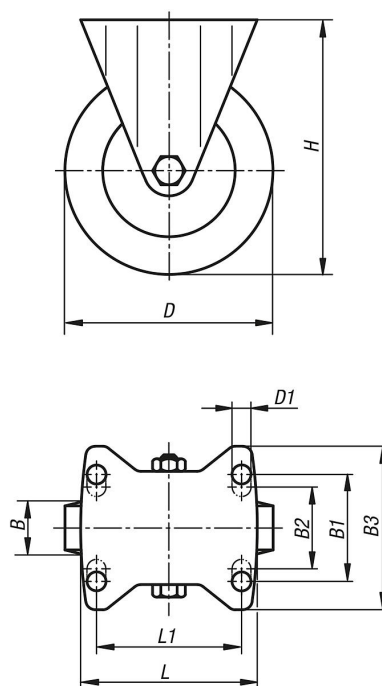
Obudowa prasowana. Kółka z precyzyjnym łożyskiem kulkowym.

#### Wskazówka:

Kółka są odporne na korozję i charakteryzują się niewielkim oporem tarcia tocznego. Oś koła przykręcana.

### Rysunki

Kółko podpierające



### Przegląd artykułów

Nr Zamówienia	Nazwa	Wersja 1	Łożyskowanie koła	B	B1	B2	B3	D	D1	H	L	L1	Nośność kg
K1767.100401	Kółka podpierające	bez systemu regulacji	łożysko kulkowe	40	60	-	85	100	9	130	100	80	250
K1767.125401	Kółka podpierające	bez systemu regulacji	łożysko kulkowe	40	60	-	85	125	9	155	100	80	250
K1767.160501	Kółka podpierające	bez systemu regulacji	łożysko kulkowe	50	80	75	110	160	11	202	140	105	550
K1767.200501	Kółka podpierające	bez systemu regulacji	łożysko kulkowe	50	80	75	110	200	11	245	140	105	800

