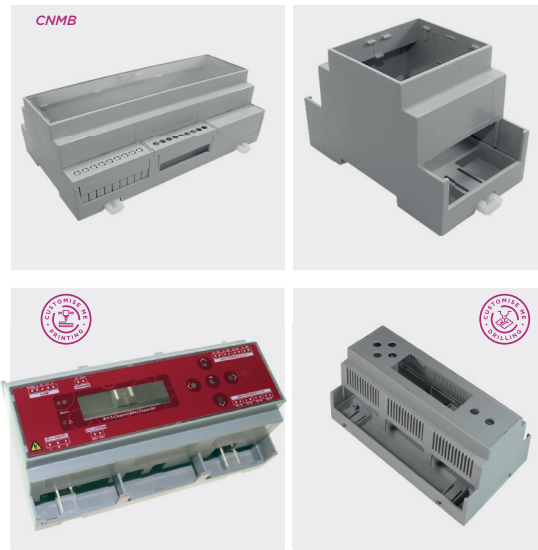


Modulare Gehäuse für DIN-Schienen

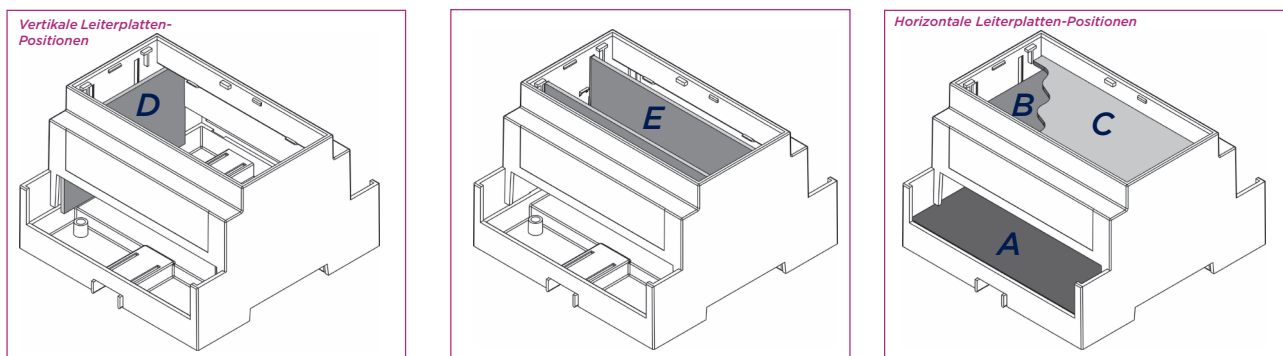
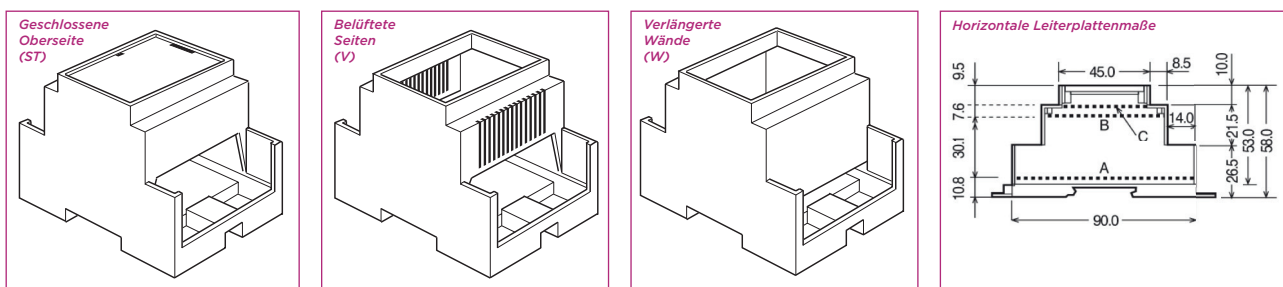
Produktübersicht

- Modulares Design mit Einrastfunktion für einfache Montage und individuelle Kits
- Der Sockel passt auf 35-mm-DIN-Schienen oder direkt auf eine plane Fläche
- Aus hellgrauem, flammhemmendem Polycarbonat UL94-V0 gefertigt
- Für bis zu 3 Leiterplatten horizontal oder 2 vertikal
- Einrastbare Klemmenabdeckung für IP20-Fingerschutz lieferbar
- Einrastbare Deckel in den Varianten grau, transparent, rot-transparent und rauchgrau
- Das Standardgehäuse besteht aus einem Sockel, Oberteil und DIN-Schienen- bzw. Wandklemmen
- Offene Oberseite standardmäßig; geschlossene Oberseite, belüftete und verlängerte Wände optional verfügbar
- Deckel und Klemmenabdeckungen können separat bestellt oder in Kits geliefert werden
- Deckel und Klemmenabdeckungen sowie CNMB-Sockel eignen sich optimal für kundenspezifische Bearbeitungen
- Transparente, rauchgraue und rote Deckel werden aus PC UL94-V2 gefertigt
- Graue Deckel bestehen aus PC UL94-V0
- Der geschlossene Sockel bietet eine Isolierung von der DIN-Schiene
- Die Frontplatte ist ideal für den Siebdruck geeignet, die eingelassene geschlossene Oberseite für Etiketten und Folien
- Andere Farben und EMV-Beschichtungen auf Anfrage erhältlich

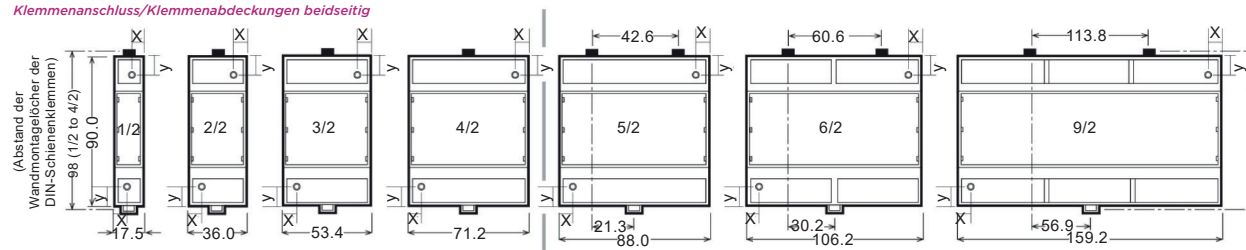


GEHÄUSELÄNGE		HORIZONTALE LEITERPLATTENMAßE			VERTIKALE LEITERPLATTENMAßE	
		A	B	C	D	E
CNMB/1-	175mm	86.5x14mm	57x14mm	41.8x14mm	34x59.6mm	40x14.8mm
CNMB/2-	36mm	86.5x33mm	57x32mm	42x32mm	34x59.6mm	40x33mm
CNMB/3-	53.4mm	86.5x50mm	57x49mm	42x49mm	34x59.6mm	40x50mm
CNMB/4-	71.2mm	86.5x68mm	57x67mm	42x67mm	34x59.6mm	40x68mm
CNMB/5-	88mm	86.5x84mm	57x83mm	42x83mm	34x59.6mm	40x84mm
CNMB/6-	106.2mm	86.5x103mm	57x102mm	42x102mm	34x59.6mm	40x103mm
CNMB/9-	159.2mm	86.5x156mm	57x155.5mm	42x155mm	34x59.6mm	40x155mm
CNMB/12-	212.1mm	86.5x208mm	57x207mm	42x207mm	34x59.6mm	40x208mm

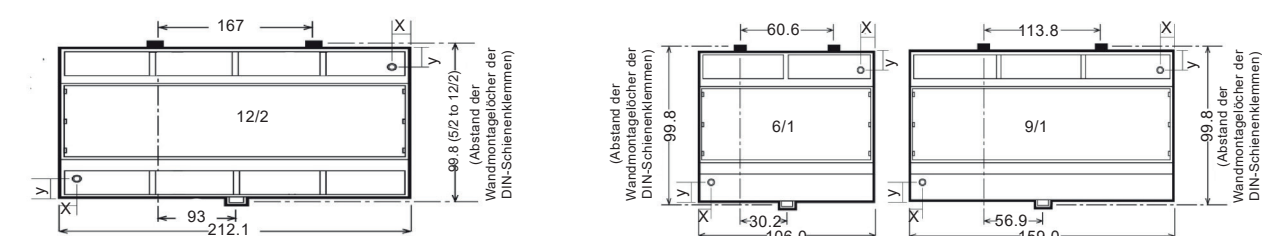
Bei beidseitig freiliegenden Klemmenpositionen: „/2“ an die Teilenummer anhängen (z. B. CNMB/5/2).
 Bei einseitig freiliegenden Klemmenpositionen: „/1“ an die Teilenummer anhängen (z. B. CNMB/5/1). Bitte beachten Sie, dass dies standardmäßig nur in den Größen 5, 6 und 9 lieferbar ist.
 Gehäuse wird standardmäßig mit offener Oberseite geliefert.
 Bei geschlossener eingelassener Oberseite für Folientastaturen oder transparente Deckel zur Aufnahme von Etiketten: „ST“ an die Teilenummer anhängen (z. B. CNMB/3ST/2).
 Bei Lüftungsöffnungen auf beiden Seiten: „V“ an die Teilenummer anhängen (z. B. CNMB/3V/2).
 Bei verlängerten Seitenwänden, die bis zur unteren Leiterplatte hinter die Klemmen reichen: „W“ an die Teilenummer anhängen (z. B. CNMB/3W/2) – Klemmenschutz passt nicht zur Ausführung mit verlängerten Wänden.
 Die Gehäusetypen sind kombinierbar (z. B. geschlossene Oberseite mit belüfteten Seiten). Diese könnten ggf. einer Mindestabnahmemenge unterliegen.



Klemmenanschluss/Klemmenabdeckungen beidseitig



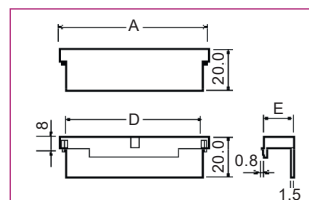
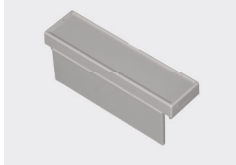
Klemmenanschluss/Klemmenabdeckung einseitig



Geschlossen

TEILE-NR.	AUSFÜHRUNG	A	D	E
CNMB/1/TGS	geschlossen	17.5mm	15.0mm	14.3mm
CNMB/2/TGS	geschlossen	35.5mm	29.9mm	13.8mm
CNMB/3/TGS	geschlossen	52.8mm	45.5mm	13.8mm
CNMB/4/TGS	geschlossen	70.6mm	59.9mm	13.8mm
CNMB/5/TGS	geschlossen	87.6mm	79.5mm	13.8mm

CNMB/x/TGS

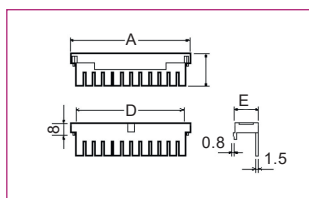


Für Gehäuse der Größen 6, 9 und 12 CNMB/3/TGS verwenden

Raster 5,08 mm perforiert

TEILE-NR.	AUSFÜHRUNG	A	D	E
CNMB/1/TG508P	Perforiert	17.5mm	15.0mm	14.3mm
CNMB/2/TG508P	Perforiert	35.5mm	29.9mm	13.8mm
CNMB/3/TG508P	Perforiert	52.8mm	45.5mm	13.8mm
CNMB/4/TG508P	Perforiert	70.6mm	59.9mm	13.8mm
CNMB/5/TG508P	Perforiert	87.6mm	79.5mm	13.8mm

CNMB/x/TG508P

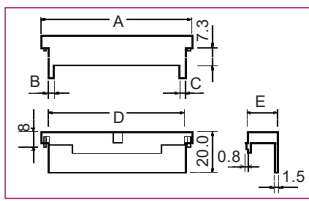


Für Gehäuse der Größen 6, 9 und 12 CNMB/3/TG508P verwenden

Raster 5,08 mm vorgebohrt

TEILE-NR.	AUSFÜHRUNG	POLE	A	B	C	D	E
CNMB/1/TG508	Vorgebohrt	3	17.5mm	2.3mm	2.3mm	15.0mm	14.3mm
CNMB/2/TG508	Vorgebohrt	6	35.5mm	0.9mm	2.7mm	29.9mm	13.8mm
CNMB/3/TG508	Vorgebohrt	9	52.8mm	2.3mm	2.3mm	45.5mm	13.8mm
CNMB/4/TG508	Vorgebohrt	12	70.6mm	2.7mm	5.8mm	59.9mm	13.8mm
CNMB/5/TG508	Vorgebohrt	15	87.6mm	2.7mm	5.8mm	79.5mm	13.8mm

CNMB/x/TG508

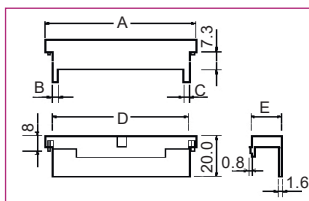


Für Gehäuse der Größen 6, 9 und 12 CNMB/3/TG508 verwenden

Raster 7,5 mm vorgebohrt

TEILE-NR.	AUSFÜHRUNG	POLE	A	B	C	D	E
CNMB/1/TG750	Vorgebohrt	2	17.5mm	2.3mm	2.3mm	15.0mm	14.3mm
CNMB/2/TG750	Vorgebohrt	4	35.5mm	0.9mm	2.7mm	29.9mm	13.8mm
CNMB/3/TG750	Vorgebohrt	6	52.8mm	2.3mm	2.3mm	45.5mm	13.8mm
CNMB/4/TG750	Vorgebohrt	8	70.6mm	2.7mm	5.8mm	59.9mm	13.8mm
CNMB/5/TG750	Vorgebohrt	10	87.6mm	2.7mm	5.8mm	79.5mm	13.8mm

CNMB/x/TG750

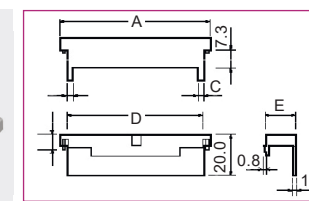


Für Gehäuse der Größen 6, 9 und 12 CNMB/3/TG750 verwenden

Raster 10,16 mm vorgebohrt

TEILE-NR.	AUSFÜHRUNG	POLE	A	B	C	D	E
CNMB/1/TG100	Vorgebohrt	2	17.5mm	1.0mm	1.0mm	15.0mm	14.3mm
CNMB/2/TG100	Vorgebohrt	3	35.5mm	0.9mm	0.9mm	29.9mm	13.8mm
CNMB/3/TG100	Vorgebohrt	5	52.8mm	1.0mm	1.0mm	45.5mm	13.8mm
CNMB/4/TG100	Vorgebohrt	6	70.6mm	2.7mm	2.7mm	59.9mm	13.8mm
CNMB/5/TG100	Vorgebohrt	7	87.6mm	2.7mm	5.8mm	79.5mm	13.8mm

CNMB/x/TG100

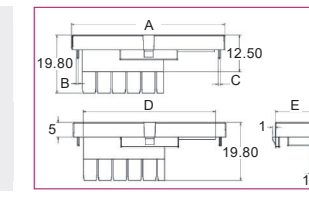
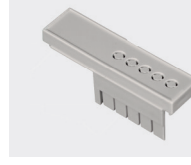


Für Gehäuse der Größen 6, 9 und 12 CNMB/3/TG100 verwenden

RJ45 Raster 5,08 mm perforiert

TEILE-NR.	AUSFÜHRUNG	POLE	A	B	C	D	E
CNMB/3/TGRJ45	Perforiert	5	52.8mm	1.0mm	1.0mm	45.5mm	13.8mm

CNMB/x/TGRJ45

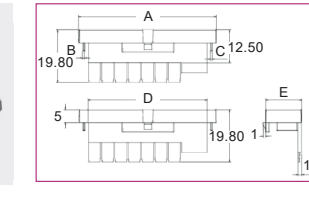
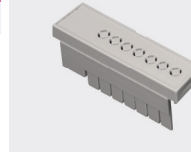


Einsetzbar für Größen 3, 6, 9 und 12

MINI USB Raster 5,08 mm perforiert

TEILE-NR.	AUSFÜHRUNG	POLE	A	B	C	D	E
CNMB/3/TGMINIUSB	Perforiert	7	52.8mm	1.0mm	1.0mm	45.5mm	13.8mm

CNMB/x/TGMINIUSB

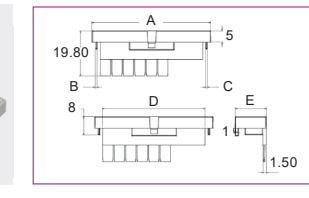
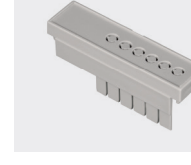


Einsetzbar für Größen 3, 6, 9 und 12

USB Raster 5,08 mm perforiert

TEILE-NR.	AUSFÜHRUNG	POLE	A	B	C	D	E
CNMB/3/TGUSB	Perforiert	6	52.8mm	1.0mm	1.0mm	45.5mm	13.8mm

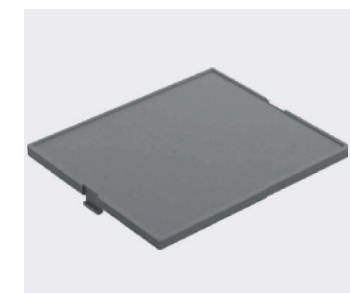
CNMB/x/TGUSB



Einsetzbar für Größen 3, 6, 9 und 12

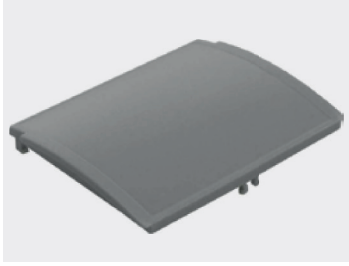
DECKEL

Standard-Deckel



ROT TRANSPARENT	RAUCHGRAU TRANSPARENT	KLAR TRANSPARENT	GRAU	GRÖSSE
CNMB/1/PR	CNMB/1/PS	CNMB/1/PC	CNMB/1/PG	1
CNMB/2/PR	CNMB/2/PS	CNMB/2/PC	CNMB/2/PG	2
CNMB/3/PR	CNMB/3/PS	CNMB/3/PC	CNMB/3/PG	3
CNMB/4/PR	CNMB/4/PS	CNMB/4/PC	CNMB/4/PG	4
CNMB/5/PR	CNMB/5/PS	CNMB/5/PC	CNMB/5/PG	5
CNMB/6/PR	CNMB/6/PS	CNMB/6/PC	CNMB/6/PG	6
CNMB/9/PR	CNMB/9/PS	CNMB/9/PC	CNMB/9/PG	9
-	-	CNMB/12/PC	CNMB/12/PG	12

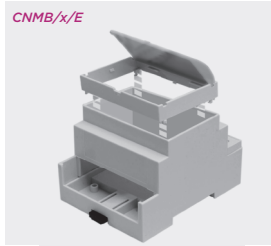
Gewölbte Deckel



ROT TRANSPARENT	RAUCHGRAU TRANSPARENT	KLAR TRANSPARENT	GRAU	GRÖßE
CNMB/2/PRC	CNMB/2/PSC	CNMB/2/PCC	CNMB/2/PGC	2
CNMB/3/PRC	CNMB/3/PSC	CNMB/3/PCC	CNMB/3/PGC	3
CNMB/4/PRC	CNMB/4/PSC	CNMB/4/PCC	CNMB/4/PGC	4
CNMB/5/PRC	CNMB/5/PSC	CNMB/5/PCC	CNMB/5/PGC	5
CNMB/6/PRC	CNMB/6/PSC	CNMB/6/PCC	CNMB/6/PGC	6
CNMB/9/PRC	CNMB/9/PSC	CNMB/9/PCC	CNMB/9/PGC	9

ERHÖHUNGSMODUL

- 16 mm hoch
- Nimmt nur gewölbte Klappdeckel auf
- Fügt einen zusätzlichen horizontalen Leiterplatten-Steckplatz hinzu
- Passt nicht zu CNMB mit geschlossener Oberseite



TEILE-NR.	BREITE	GRÖßE
CNMB/2/E	34.7mm	2
CNMB/3/E	52.0mm	3
CNMB/4/E	70.0mm	4
CNMB/5/E	86.5mm	5
CNMB/6/E	104.5mm	6
CNMB/9/E	157.7mm	9

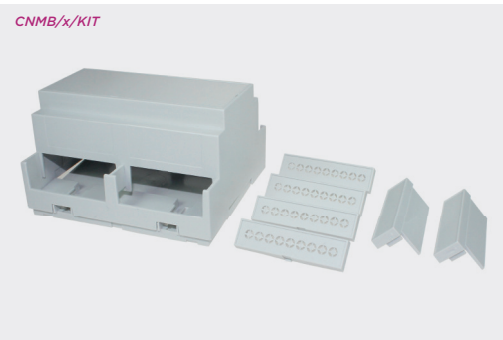
Gewölbte Klappdeckel



ROT TRANSPARENT	KLAR TRANSPARENT	GRAU	GRÖßE
CNMB/2/HPRC	CNMB/2/HPCC	CNMB/2/HPGC	2
CNMB/3/HPRC	CNMB/3/HPCC	CNMB/3/HPGC	3
CNMB/4/HPRC	CNMB/4/HPCC	CNMB/4/HPGC	4
CNMB/5/HPRC	CNMB/5/HPCC	CNMB/5/HPGC	5
CNMB/6/HPRC	CNMB/6/HPCC	CNMB/6/HPGC	6
CNMB/9/HPRC	CNMB/9/HPCC	CNMB/9/HPGC	9

Nur für Erhöhungsmodule geeignet

GEHÄUSE-KITS



- Jedes Kit enthält einen grauen Gehäusedeckel und eine Auswahl an geschlossenen und perforierten Klemmenabdeckungen
- Kits mit den gängigsten Bauteilen stehen zur Bestellung bereit

* Für die Größen 6, 9 und 12 werden mehrere Klemmenabdeckungen der Größe 3 geliefert. Z. B. erfordert die Größe 6 zwei Abdeckungen der Größe 3 pro Seite.

Kits sind auch für belüftete, geschlossene, und Gehäuse mit verlängerten Wänden erhältlich, z. B. CNMB/2S1/KIT.

Kits mit verlängerten Wänden werden ohne Klemmenabdeckungen geliefert

	BAUTEIL	DECKEL	KLEMMENABDECKUNGEN		ERHÖHUNGSMODUL
KIT	KIT-TEILE-NR.	/PG	/TG508P	/TGS	/E
STANDARD	CNMB/1/KIT	1	2	1	-
	CNMB/2/KIT	1	2	1	-
	CNMB/3/KIT	1	2	1	-
	CNMB/4/KIT	1	2	1	-
	CNMB/5/KIT	1	2	1	-
	CNMB/6/KIT	1	4*	2*	-
	CNMB/9/KIT	1	6*	3*	-
	CNMB/12/KIT	1	8*	4*	-

	BAUTEIL	DECKEL	KLEMMENABDECKUNGEN		ERHÖHUNGSMODUL
KIT	KIT-TEILE-NR.	/HPCC	/TG508P	/TGS	/E
ERWEITERTE HÖHE	CNMB/2E/KIT	1	2	1	1
	CNMB/3E/KIT	1	2	1	1
	CNMB/4E/KIT	1	2	1	1
	CNMB/5E/KIT	1	2	1	1
	CNMB/6E/KIT	1	4*	2*	1
	CNMB/9E/KIT	1	6*	3*	1