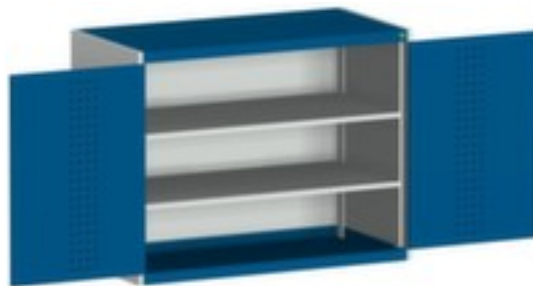


**bott**

## Lochplattenschrank

**cubio**

Höhe x Breite x Tiefe 1000 x 1300 x 525 mm, 2 Ebene(n) mit Stahlboden, verschließbar mit 5-Stift-Wechselkern, Korpus mit schlag- und kratzfester Pulverbeschichtung in RAL7035 Lichtgrau, Front mit schlag- und kratzfester Pulverbeschichtung in RAL5010 Enzianblau



Artikelnummer: 125928










## bott Systemschrank cubio

Lochplattenschrank

- Höhe x Breite x Tiefe 1000 x 1300 x 525 mm
- Konstruktion aus Stahlblech
- Doppel-Flügeltür mit Lochprägung
- Türen innen mit perfo-Lochung
- Türöffnungswinkel 180 °
- 2 Ebene(n) mit Stahlboden
- Traglast je Ebene 160 kg
- mit Drehgriff
- verschließbar mit 5-Stift-Wechselkern
- Korpus mit schlag- und kratzfester Pulverbeschichtung in RAL7035 Lichtgrau
- Front mit schlag- und kratzfester Pulverbeschichtung in RAL5010 Enzianblau
- Ebenen mit korrosionsschützender Zinkbeschichtung

Möbeltyp	Schrank	Oberfläche Korpus	pulverbeschichtet
Schranktyp	Systemschrank	Oberfläche Front	pulverbeschichtet
Türtyp	Doppel-Flügeltür mit Lochprägung	Schließsystem	5-Stift-Wechselkern
Höhe	1000 mm	Oberfläche Boden	verzinkt
Breite	1300 mm	abschließbar	ja
Tiefe	525 mm	Mitteltrennwand	nein
Schrank Ausstattung	Böden	Material	Stahlblech
Böden- / Ebenentyp	Stahlboden	Türöffnungswinkel	180 °
Böden / Ebenen Anzahl	2 Stück	Griff	Drehgriff
Traglast Fachboden	160 kg	fahrbar	nein
Farbe Korpus	lichtgrau // RAL7035	Tür Ausstattung	Türen innen mit perfor-Lochung
Farbe Front	enzianblau // RAL5010	Gewicht	87,5 kg

## Zubehör

126043		Rückwandpanel, mit Lochprägung, Höhe x Breite 350 x 1300 mm, Aus Stahl in RAL7035 Lichtgrau
126044		Rückwandpanel, mit Schlitzprägung, Höhe x Breite 350 x 1300 mm, Aus Stahl in RAL7035 Lichtgrau
126047		Rückwandpanel, mit Lochprägung, Höhe x Breite 400 x 1300 mm, Aus Stahl in RAL7035 Lichtgrau
126048		Rückwandpanel, mit Lochprägung, Höhe x Breite 450 x 1300 mm, Aus Stahl in RAL7035 Lichtgrau
126060		Rückwandpanel, mit Schlitzprägung, Höhe x Breite 400 x 1300 mm, Aus Stahl in RAL7035 Lichtgrau
126070		Kleiderstange, mit 6 Haken, Breite x Tiefe 1300 x 525 mm, Aus Aluminium eloxiert
126073		Stahlboden für Systemschrank, Höhe x Breite x Tiefe 25 x 1300 x 525 mm, Traglast 160 kg, Aus Stahl mit korrosionsschützender Zinkbeschichtung
126087		Einlegeboden für Systemschrank, Höhe x Breite x Tiefe 64 x 1300 x 525 mm, Aus Stahl in lichtgrau
126243		Unterfahrsockel für Systemschrank, Höhe x Breite x Tiefe 100 x 1300 x 525 mm