

9532 Kettennieter Werkstatt-Set, 20-teilig

Kraftform Kompakt Anwendersortimente



EAN:	4013288229571	Abmessung:	195x130x50 mm
Teilenr:	05136042001	Gewicht:	637 g
Artikel-Nr:	9532	Ursprungsland:	CZ
		Zolltarifnr.:	82079030

- Werkzeug-Set für die Fahrrad-Werkstatt
- Mit Wera-Bit-Ratsche Zyklus Mini 1, Bithalter 816 R, 1 Kettennieter, 1 Kettenhalter, Ersatzteilset Kettennieter Pin, 1 Kettenschlosszange, 10 Bits mit 89 mm Länge, 2 Bits mit 25 mm Länge
- Mit Kettennieter und -halter mit auswechselbarem Nietstift zum Öffnen und Schließen von Fahrradketten. Geeignet für Single-Speed Ketten, bis 12-fach
- Kettenverschlussgliedzange für das Öffnen und Schließen von Ketten mit Kettenschloss
- In robuster Falttasche

18-teiliges Werkzeug-Set für die Fahrrad-Werkstatt. Mit der Bit-Ratsche Zyklus Mini und dem Bit-Handhalter und den 89 mm bzw. 25 mm langen Bits lassen sich Innensechskant, TORX® und Kreuzschlitz Phillips Schrauben betätigen. Mit dem enthaltenen Kettennieter und -halter mit auswechselbarem Nietstift lassen sich Fahrradketten öffnen und schließen (geeignet für Single-Speed Ketten, bis 12-fach). Die Kettenschlosszange erleichtert das Öffnen und Schließen von Ketten mit Kettenschloss.



Weblink

https://products.wera.de/de/kraftform_kompakt_kraftform_kompakt_anwendersortimente_9532.html

Wera - 9532
05136042001 - 4013288229571

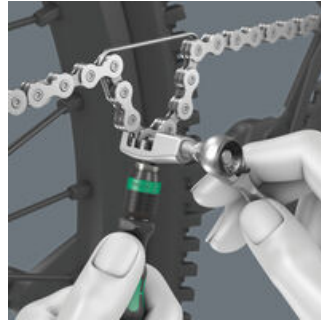
Wera Werkzeuge GmbH
Korzter Straße 21-25
D-42349 Wuppertal
Tel: +49 (0)2 02 / 40 45-0
E-Mail: info@wera.de

Kraftform Kompakt Anwendersortimente

Kettenwerkzeug

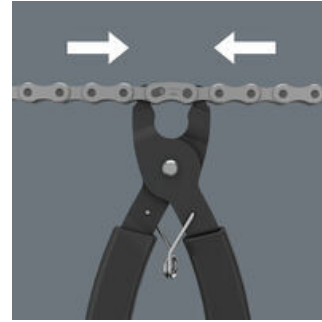


Mit Kettennieter und -halter mit auswechselbarem Nietstift zum Öffnen und Schließen von Fahrradketten. Geeignet für Single-Speed Ketten, bis 12-fach



Mit dem enthaltenen Kettenwerkzeug lassen sich Ketten lösen und auch wieder verbinden; zum Öffnen und Schließen von Fahrradketten. Geeignet für Single-Speed Ketten, bis 12-fach.

Kettenschlosszange



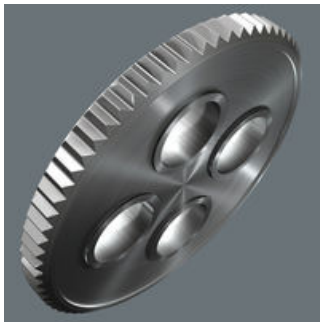
Die Kettenschlosszange erleichtert das Öffnen von arretierbaren Kettenverschlüssen für die Reinigung oder zum Austausch von Kettengliedern.

Die Zyklop Mini Knarren



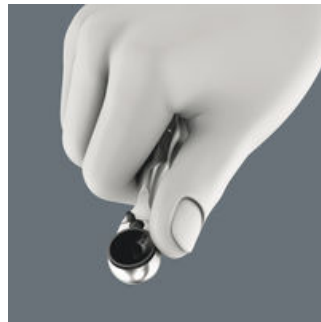
Die Mini-Ratschen für alle schwer zugänglichen Anwendungsfälle.

Kleiner Rückholwinkel



Feinzahnmechanik mit 60 Zähnen ermöglicht einen kleinen Rückholwinkel von 6° für präzises Arbeiten.

Schnelles Schrauben



Rändelrad für schnelles Schrauben.

An die Hand angepasst



Durch die hervorragend an die Hand angepasste Form des Kraftform-Griffs werden Handverletzungen wie Blasen und Schwielen vermieden. Wera Kraftform: Synonym für begreifbare Ergonomie!

Das Griff/Wechselklingen-System



Das Griff/Wechselklingen-System lässt blitzschnellen Austausch der benötigten Klinge und damit vielfältige Anwendungen zu.

Weblink

https://products.wera.de/de/kraftform_kompakt_kraftform_kompakt_anwendersortimente_9532.html

Wera - 9532
05136042001 - 4013288229571

Wera Werkzeuge GmbH
Korzter Straße 21-25
D-42349 Wuppertal
Tel: +49 (0)2 02 / 40 45-0
E-Mail: info@wera.de

Satz-Inhalt:

8001 A Bit-Ratsche 1/4", 1/4" x 87 mm



1x 1/4" x 87 mm



816 R Bits-Handhalter mit Rapidaptor Schnellwechselfutter, 1/4" x 119 mm



05051462001

1x 1/4" x 119 mm



851/4 Z Bits, PH 1 x 89 mm



05059760001

1x PH 1 x 89 mm

05059775001

1x PH 2 x 89 mm



867/4 Z TORX® Bits, TX 10 x 89 mm



05060186001

1x TX 10 x 89 mm

05060189001

1x TX 25 x 89 mm



Weblink

https://products.wera.de/de/kraftform_kompakt_kraftform_kompakt_anwendersortimente_9532.html

Wera - 9532

05136042001 - 4013288229571

Wera Werkzeuge GmbH

Korzter Straße 21-25

D-42349 Wuppertal

Tel: +49 (0)2 02 / 40 45-0

E-Mail: info@wera.de

9532 Kettennieter Werkstatt-Set, 20-teilig

Kraftform Kompakt Anwendersortimente

840/4 Z Bits, 2 x 89 mm



05059628001	1x	2 x 89 mm
05059629001	1x	2,5 x 89 mm
05059630001	1x	3 x 89 mm
05059631001	1x	4 x 89 mm
05059632001	1x	5 x 89 mm
05059633001 ¹⁾	1x	6 x 89 mm

1) Sechskantklinge

840/1 Z Bits, 5 x 25 mm



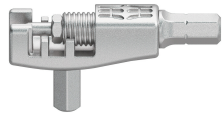
05056325001	1x	5 x 25 mm
05056335001	1x	8 x 25 mm

9512 Kettenfixierhaken



1x 9512 Kettenfixierhaken

9513 Kettennieter



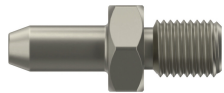
1x 9513 Kettennieter

9533 Kettenverschlussgliedzange, 167,5 mm



1x 167,5 mm

9534 Ersatz-Nietstift für Kettennieter 9513, 15 mm



3x 15 mm

Weblink

https://products.wera.de/de/kraftform_kompakt_kraftform_kompakt_anwendersortimente_9532.html

Wera - 9532

05136042001 - 4013288229571

Wera Werkzeuge GmbH

Korzter Straße 21-25

D-42349 Wuppertal

Tel: +49 (0)2 02 / 40 45-0

E-Mail: info@wera.de