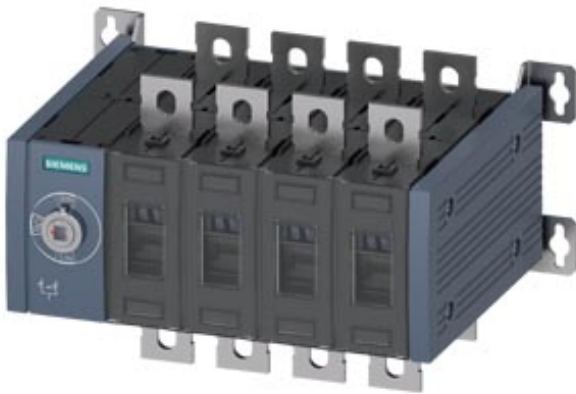


SETRON, Netzumschalter 3KC, handbetätigt, MTSE, Baugröße: 3, 4-polig, I_u: 315 A, U_e AC: 415 V, I_e bei AC-33 B bei 415V: 315 A, I_e bei AC-23 A bei 690V: 315 A, Schraubbefestigung, Frontantrieb, am linken Ende, ohne Handgriff, Schienenanschluss



Ausführung	
Produkt-Markename	SETRON
Produkt-Bezeichnung	Netzumschalter 3KC
Ausführung des Produkts	handbetätigt
Ausführung der Anzeige / für Schaltstellungsanzeige Türkupplungs-Drehantrieb	I ON- O OFF- II ON
Ausführung des Betätigungselements	ohne Handgriff
Ausführung des Griffs	ohne
Ausführung des Schaltantriebs	Frontantrieb
Ausführung des Schaltantriebs / Motorantrieb	Nein
Allgemeine technische Daten	
Polzahl	4
Bauart des Geräts	Festeinbau
Baugröße des Lasttrennschalters	3
mechanische Lebensdauer (Schaltspiele) / bei Funktionsfolge O-I-O / typisch	10 000
I ² t-Wert	1 165 000 A ² ·s
<ul style="list-style-type: none"> • bei geschlossenem Schalter / für Kombination Schalter + Sicherung / bei 500 V / maximal 	

• bei geschlossenem Schalter / bei 690 V / bei Kombination Schalter + gG-Sicherung / maximal	1 157 500 A ² ·s
• bei geschlossenem Schalter / bei 690 V / bei Kombination Schalter + aM-Sicherung / maximal	1 267 900 A ² ·s
• der Sicherung / bei 415 V / maximal zulässig	2 150 005 A ² ·s
• der Sicherung / bei 500 V / maximal zulässig	2 150 005 A ² ·s
• der gG-Sicherung / bei 690 V / maximal zulässig	1 650 005 A ² ·s
• der aM-Sicherung / bei 690 V / maximal zulässig	1 500 000 A ² ·s
• bei geschlossenem Schalter / für Kombination Schalter + Sicherung / bei 415 V / maximal	1 165 000 A ² ·s
Position / des Schaltantriebs	am linken Ende
Überspannungskategorie	IV
Verschmutzungsgrad	3
Isolationsspannung	
• Bemessungswert	1 000 V

Versorgungsspannung

Betriebsstrom / bei AC / Bemessungswert	315 A
---	-------

Schutzart und Schutzklasse

Schutzart IP	IP00
Schutzart IP	
• bei geschlossenem Schalter / mit Blende oder Kabelschuhabdeckung	IP20
• frontseitig	IP00

Verlustleistung

Verlustleistung [W]	
• bei konventionellem thermischen Bemessungsstrom / je Pol	10 W
• bei konventionellem thermischen Bemessungsstrom / je Gerät	40 W
• bei Bemessungswert Strom / bei AC / bei warmem Betriebszustand / je Pol	10 W
Betriebsstrom	
• bei AC-23 A / bei 690 V / Bemessungswert	315 A
• bei AC-23 A / bei 500 V / Bemessungswert	315 A
• bei AC-22 A / bei 690 V / Bemessungswert	315 A
• bei AC-22 A / bei 500 V / Bemessungswert	315 A
• bei AC-21 / bei 690 V / Bemessungswert	315 A
• bei AC-21 / bei 500 V / Bemessungswert	315 A
• bei AC-21 A / bei 415 V / Bemessungswert	315 A
• bei AC-22 A / bei 415 V / Bemessungswert	315 A

• bei AC-23 A / bei 415 V / Bemessungswert	315 A
• bei AC-31 B / bei 415 V / Bemessungswert	315 A
• bei AC-32 B / bei 415 V / Bemessungswert	315 A
• bei AC-33 B / bei 415 V / Bemessungswert	315 A
• bei AC-33 iB / bei 415 V / Bemessungswert	315 A
• bei AC-35 B / bei 400 V / Bemessungswert	315 A
Betriebsstrom / der vorgeschalteten Sicherung / Bemessungswert	400 A
Durchlassstrom / der Sicherung / bei 500 V / maximal zulässig	34 348 A
Durchlassstrom / der gG-Sicherung / bei 690 V / maximal zulässig	33 005 A
Durchlassstrom / der aM-Sicherung / bei 690 V / maximal zulässig	30 000 A
Durchlassstrom / bei geschlossenem Schalter	
• bei 690 V / bei Kombination Schalter + aM-Sicherung / maximal zulässig	27 300 A
• bei 690 V / bei Kombination Schalter + gG-Sicherung / maximal zulässig	28 000 A
• für Kombination Schalter + Sicherung / bei 500 V / maximal zulässig	35 200 A

Hauptstromkreis

Betriebsleistung	
• bei AC-23 A / bei 400 V / bei 50/60 Hz / Bemessungswert	160 kW
• bei AC-23 A / bei 500 V / Bemessungswert	220 kW
Betriebsstrom / Bemessungswert	315 A

Hilfsstromkreis

Anzahl der angeschlossenen Öffner / für Hilfskontakte	0
Anzahl der angeschlossenen Schließer / für Hilfskontakte	0
Anzahl der angeschlossenen Wechsler / für Hilfskontakte	0
Anzahl der Wechsler / für Hilfskontakte	0
Anzahl der Öffner / für Hilfskontakte	12
Anzahl der Schließer / für Hilfskontakte	12
Eignung zur Verwendung	
• Hauptschalter	Ja
• Lasttrennschalter	Ja
• NOT-AUS-Schalter	Ja
• Sicherheitsschalter	Ja
• Wartungs-/Reparaturschalter	Ja

Produktausstattung / Verriegelung	Nein
Produkterweiterung / Hilfsschalter	Ja
Produkterweiterung / optional	
• Motorantrieb	Nein
• Spannungsauslöser	Nein

Kurzschluss

Einschaltvermögen Kurzschlussstrom (I _{cm}) / für Lasttrennschalter	
• bei AC 415 V / ohne Sicherungseinsatz / gemäß IEC 60947-6-1 / Bemessungswert / minimal	36 kA
• bei AC 690 V / ohne Sicherungseinsatz / gemäß IEC 60947-3 / Bemessungswert / minimal	26 kA
bedingter Kurzschlussstrom / bei netzseitiger Absicherung	
• bei 415 V / durch gG-Sicherung / gemäß IEC 60947-6-1 / Bemessungswert	65 kA
• bei 415 V / durch gG-Sicherung / Bemessungswert	65 kA
• bei 500 V / durch gG-Sicherung / gemäß IEC 60947-3 / Bemessungswert	65 kA
• bei 690 V / durch gG-Sicherung / gemäß IEC 60947-3 / Bemessungswert	35 kA

Anschlüsse

Art der anschließbaren Leiterquerschnitte / für Al-Leiter	
• mehrdrätig / mit Kabelschuh	1x (25 ... 240mm ²), 2x (25 ... 120mm ²)
Art der anschließbaren Leiterquerschnitte	
• bei Kombination Al Leiter+Schalter	315A / 240mm ²
• für Cu-Stromschiene	1x (30x10mm ²)
Art der anschließbaren Leiterquerschnitte / für Cu-Leiter	
• mehrdrätig / mit Kabelschuh / gemäß DIN 46234	1x (6 ... 240mm ²), 2x (6 ... 150mm ²)
• mehrdrätig / mit Kabelschuh / gemäß DIN 46235	1x (16 ... 185mm ²), 2x (16 ... 150mm ²)
Ausführung des elektrischen Anschlusses	
• für Hauptstromkreis	Schienenanschluss

Mechanischer Aufbau

Höhe	164 mm
Breite	279 mm
Tiefe	197,2 mm
Befestigungsart	Schraubbefestigung

Befestigungsart	
• Frontmontage mit 4-Loch Befestigung	Nein
• Frontmontage mit Zentralbefestigung	Nein
• Schienen-Montage	Nein
Nettogewicht	6 500 g

Umgebungsbedingungen

Umgebungstemperatur / während Betrieb	
• minimal	-25 °C
• maximal	70 °C
Umgebungstemperatur / während Lagerung	
• minimal	-50 °C
• maximal	80 °C

Approbationen Zertifikate

Referenzkennzeichen	
• gemäß DIN EN 61346-2	Q
• gemäß IEC 81346-2:2009	Q

allgemeine Produktzulassung	Konformitätserklärung	Schiffbau
------------------------------------	------------------------------	------------------



Sonstige



Weitere Informationen

Information- and Downloadcenter (Kataloge, Broschüren,...)

<http://www.siemens.de/lowvoltage/kataloge>

Industry Mall (Online-Bestellsystem)

<https://mall.industry.siemens.com/mall/de/de/Catalog/product?mlfb=3KC0440-0PE00-0AA0>

Service&Support (Handbücher, Betriebsanleitungen, Zertifikate, Kennlinien, FAQs,...)

<https://support.industry.siemens.com/cs/ww/de/ps/3KC0440-0PE00-0AA0>

Bilddatenbank (Produktfotos, 2D-Maßzeichnungen, 3D-Modelle, Geräteschaltpläne, ...)

http://www.automation.siemens.com/bilddb/cax_de.aspx?mlfb=3KC0440-0PE00-0AA0

CAX-Online-Generator

<http://www.siemens.com/cax>

Ausschreibungstexte (Leistungsverzeichnisse)

<http://www.siemens.de/ausschreibungstexte>

