



# Element / Universal

Die spezielle Geometrie der Gehäuse-Halbschalen bietet eine komfortable Montage im Innenraum

- 12 bzw. 3 Größen
- Je nach Ausführung mit Lüftungsschlitzen und/oder vertiefter Folientastaturfläche
- Ausführung S mit Schnappverschluss
- Ausführung A mit Aluminiumplatte in der Deckelfläche
- Modellabhängig sind Deckelverschraubungen von oben und Schnellverschlüsse erhältlich



<b>Farbton</b>	Oberteil: Lichtgrau, ähnlich RAL 7035; Unterteil Graphitgrau, ähnlich RAL 7024; Sonderfarben auf Anfrage
<b>Schutzart</b>	Geschlossen: IP 40/DIN EN 60529; mit Lüftungsschlitzen: IP 30/DIN EN 60529
<b>Gehäusematerial</b>	PS; Details siehe Technische Informationen

**F-Version:** Mit 1 mm abgesenkter Fläche im Oberteil für die Montage von Folientastaturen

**VL-Version:** Mit vertikalen, eingespritzten Lüftungsschlitzen

**A-Version:** Mit Aluminiumfrontplatte in der Deckfläche des Oberteils



# Element



## Gehäuse geschlossen

Modell	Best.-Nr.	A	B	C	c1
E 406	05406000	65	50	30	24
E 408	05408000	65	50	45	39
E 410	05410002	100	50	25	19
E 420	05420002	100	50	40	34
E 430	05430002	120	65	40	34
E 435	05435000	120	65	65	59
E 440	05440002	150	80	55	49
E 445	05445000	150	80	80	74
E 450	05450002	188	110	70	64
E 460	05460000	188	110	100	94
E 470	05470000*	188	110	120	114

Lieferumfang: Ober- und Unterteil, 4 Befestigungsschrauben

Hinweis: \* = lieferbar auf Anfrage.  
Zubehör siehe Folgeseiten.



## Gehäuse geschlossen mit Folientastaturfläche

Modell	Best.-Nr.	A	B	C	c1
E 406 F	05406700*	65	50	31	24
E 410 F	05410700*	100	50	26	19
E 420 F	05420700*	100	50	41	34
E 430 F	05430700*	120	65	41	34
E 440 F	05440700*	150	80	56	49
E 450 F	05450700*	188	110	71	64

Lieferumfang: Ober- und Unterteil, 4 Befestigungsschrauben

Hinweis: \* = lieferbar auf Anfrage.  
Zubehör siehe Folgeseiten.



## Gehäuse mit Lüftungsschlitzen

Modell	Best.-Nr.	A	B	C	c1
E 406 VL	05406900	65	50	30	24
E 440 VL	05440200*	150	80	55	49
E 450 VL	05450200	188	110	70	64

Lieferumfang: Ober- und Unterteil, 4 Befestigungsschrauben

Hinweis: \* = lieferbar auf Anfrage.  
Zubehör siehe Folgeseiten.



## Gehäuse mit Lüftungsschlitzen und Folientastaturfläche

Modell	Best.-Nr.	A	B	C	c1
E 410 F VL	05410800*	100	50	26	19
E 420 F VL	05420800*	100	50	41	34
E 430 F VL	05430800*	120	65	41	34
E 440 F VL	05440800*	150	80	56	49
E 450 F VL	05450800*	188	110	71	64

Lieferumfang: Ober- und Unterteil, 4 Befestigungsschrauben

Hinweis: \* = lieferbar auf Anfrage.  
Zubehör siehe Folgeseiten.

# Element

## Gehäuse mit Schnappverschluss

Modell	Best.-Nr.	A	B	C	c1
E 434 S	05434000	188	110	40	34

Lieferumfang: Ober- und Unterteil, angespritzter Schnappverschluss

Hinweis: Zubehör siehe Folgeseiten.



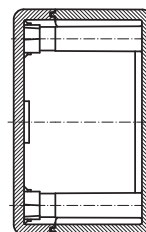
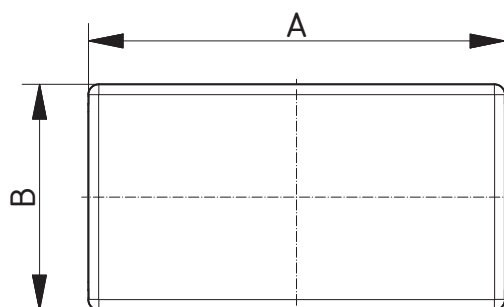
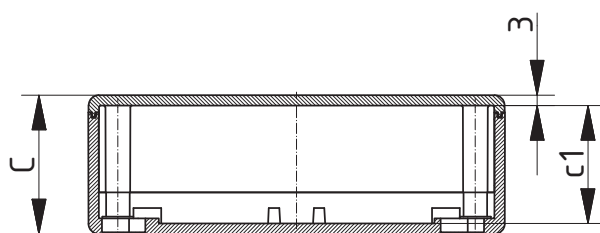
## Gehäuse mit Frontplatte

Modell	Best.-Nr.	A	B	C	c1
E 430 A	05430500*	120	65	40	33

Lieferumfang: Oberteil mit Aluminiumfrontplatte, Unterteil, 4 Befestigungsschrauben

Hinweis: \* = lieferbar auf Anfrage.

Zubehör siehe Folgeseiten.



# Element Zubehör



## Wandlaschen

Modell	Best.-Nr.	Bemerkung:
E-WL	25001500	Für E 406-E 450
E-WL	25001600*	Für E 460-E 470

Lieferumfang: 1 Satz = 4 Stück

Hinweis: \* = lieferbar auf Anfrage.



## Schnellverschluss

Modell	Best.-Nr.	Bemerkung:
E-SV	25001700	Für E 435, E 440 VL, E 445, E 450 VL, E 460, E 470

Lieferumfang: 1 Satz = 4 Stück



## Montageplatten

Modell	Best.-Nr.	Bemerkung:
E-M	25000100*	Für E 410-E 420
E-M	25000200*	Für E 430-E 435
E-M	25000400*	Für E 440-E 445
E-M	25000300*	Für E 450-E 470, für E 434 S

Lieferumfang: 1 Montageplatte

Hinweis: \* = lieferbar auf Anfrage.



## Deckelbefestigungssatz von oben

Modell	Best.-Nr.	Bemerkung:
E-DO	25000500*	Für E 430
E-DO	25000600*	Für E 435
E-DO	25000700*	Für E 440
E-DO	25000800*	Für E 445
E-DO	25000910*	Für E 450
E-DO	25001000*	Für E 460
E-DO	25001100*	Für E 470

Lieferumfang: Deckelbefestigungssatz oben, 4 Schrauben inkl. Buchsen für das Unterteil

Hinweis: \* = lieferbar auf Anfrage.

Mechanische Bearbeitung notwendig.



## GummifüÙe

Modell	Best.-Nr.	Farbton	Bemerkung:
EG-GF	25002100	Grau	Schaumstoff, für E 406-E 435; für EG...
E-F	25002200	Weiß	Kautschuk, 67 Shore, für E 440-E 470, für E 434 S

Lieferumfang: 1 Satz = 4 Stück

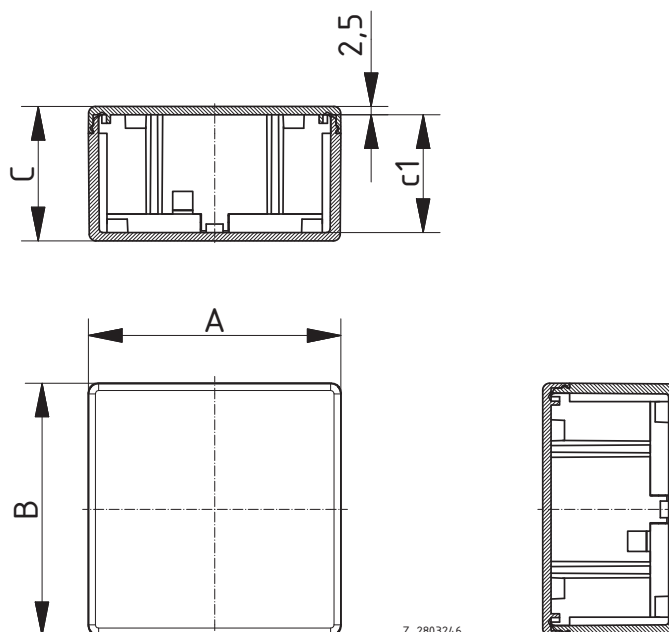
# Universal

## Gehäuse mit Schnappverschluss

Modell	Best.-Nr.	A	B	C	c1
U 50	06050000	50	50	30	25
U 75	06075000	75	75	40	35
U 100	06100000	100	100	60	55

Lieferumfang: Oberteil, Unterteil

Hinweis: Bei Bedarf ist die Verrastung auch durch Schrauben arretierbar.



Z-2803246