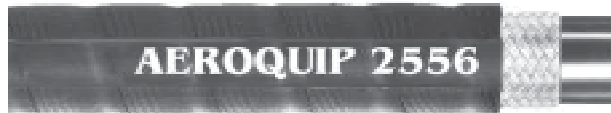


2556 Hose

**Technical Data:**

°C = -40°C to +100°C
Air* °C max = +71°C
Water °C = max = +66°C

Application:

Hydraulic systems with petroleum base fluids, fuel and lubricating oils, air*

Construction:

Synth. rubber tube NBR
Textile: reinforcement
Synth. rubber cover CR
Compatibility chart see bulletin EU067

EN854

Technische Daten:

°C = -40°C bis +100°C
Air* °C max = +71°C
Water °C = max = +66°C

Anwendung:

Für Hydrauliksysteme auf Mineralölbasis, leichtes Heizöl, Schmieröle und Luft*

Aufbau:

Seele synth. Gummi NBR
Druckträger: Textileinlage
Decke synth. Gummi CR
Beständigkeitsliste siehe Bulletin EG067

EN854

Caractéristiques techniques:

°C = -40°C jusqu'à +100°C
Air* °C max = +71°C
Water °C = max = +66°C

Applications:

Pour circuits hydrauliques à base d'huiles minérales, fuel, huiles de lubrification et air*

Construction:

Tube int. en NBR
1 tresse textile
Tube ext. en CR
Table de compatibilité voir bulletin EU067

EN854

Dati tecnici:

°C = -40°C to +100°C
Air* °C max = +71°C
Water °C = max = +66°C

Applicationi:

Per circuiti idraulici con olii a base minerale, olio combustibile leggero, olii lubrificanti ed aria*

Costruzione:

Condotta interna in NBR
Rinforzo con una treccia tessile
Rivestim. in gomma sint. CR
Compatibilità vedere bollettino EU067

EN854

Características Técnicas:

°C = -40°C to +100°C
Air* °C max = +71°C
Water °C = max = +66°C

Aplicaciones:

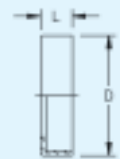
Para sistemas hidráulicos a base de aceites minerales, fueloil ligero, aceites lubricantes y aire*

Construcción:

Tubo int. de goma sintética NBR
Refuerzo de tejido textil
Cubierta ext. de goma sint. NBR
Tabla de compatibilidades véase boletín EU067

EN854

Part Number	ND	Hose Size 1/16"	I.D. mm	O.D. mm	Min. Bend Radius mm	Max. Oper. Press. bar	Burst Press. bar	Weight kg	Vacuum bar	Part Number	D Ø mm	L mm	05.010 - Size Hose Cap
2556-4**	6	-4	6,4	12,4	40	25	100	0,10		05.010-4	16	6	
2556-6**	10	-6	9,7	15,7	70	21	84	0,15		05.010-6	20	6	
2556-8**	12	-8	12,7	19,1	90	21	84	0,20		05.010-8	23	6	
2556-10**	16	-10	16,0	23,1	110	17	70	0,28		05.010-10	27	8	
2556-12**	19	-12	19,0	26,2	150	17	70	0,32		05.010-12	30,5	8	

**Typcertification:**

LNE / NFF16-101

Typenzertifizierung:

LNE / NFF16-101

Homologations de type:

LNE / NFF16-101

Approvazioni del tipo:

LNE / NFF16-101

Certificados:

LNE / NFF16-101

* Rubber covered hose styles for use with gases above 17.5 bar (250 psi) must be perforated.
** These hoses are available in grey, blue, green and red (min. purchased quantity: 1300 m).
This hose is also available with a black, textile outer cover, please ask for Part Number 1525-size.

* Bei Gasdrücken über 17,5 bar muss die Außendecke perforiert sein.
** Diese Schläuche können in Grau, Blau, Grün und Rot geliefert werden (Mindestabnahme 1300 m).
Dieser Schlauch ist auch mit einem schwarzen Garn-Außengeflecht erhältlich. Bitte fragen Sie nach Teilnummer 1525-Größe.

* Pour les utilisations avec fluides gazeux à plus de 17,5 bar, la robe extérieur doit être micro-perforée.
** Ces tuyaux sont disponibles en gris, bleu, vert et rouge (Quantité commercialisée: 1300 m).
Ce tuyau est aussi disponible avec une couverture textile noire: Reference 1525-module.

* Con pressioni di gas superiori a 17,5 bar è necessario perforare il rivestimento esterno.
** Questi tubi sono disponibili nei colori grigio, blue, verde e rosso (Quantità comprata: 1300 m).
Questo tube é disponibile anche con rivestimento esterno in treccia tessile di colore nero, in tal caso richiederlo con il riferimento 1525-size.

* Para presiones superiores a 17,5 bar la cubierta exterior debe estar perforada.
** Estas tuberías están disponibles en color gris, azul, verde y rojo (Cantidad comprada mínimo: 1300 m).
Esta tubería también está disponible con cubierta exterior textil color negro, por favor preguntar for referencia 1525-galga.