



Colle liquide MONO MULTI

Colle polyvalente pour vos travaux manuels pour un collage durable et détachable

- colle liquide à deux pointes, matière adhésive blanche
- pointe fine pour un collage précis - pointe large pour encoller des grandes surfaces
- collage permanent et collage non permanent (jusqu'à 2 min)
- adhésif sans acide, adapté aux photos

Exemples d'utilisation:

- pour un collage fort et propre sur presque tous les supports: papier, carton, boutons, rubans, feutre, mousse, photos et d'autres matériels

Colle non permanente:

1. appliquer la colle en couche mince
2. laisser sécher totalement la colle (2-3 min.)
3. assembler les deux surfaces encollées et les déplacer comme vous le souhaitez

Colle permanente à fort pouvoir adhésif

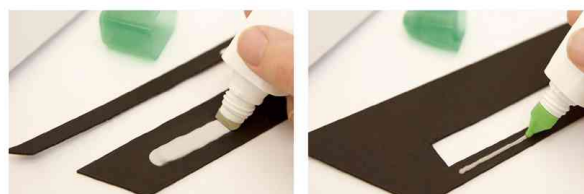
1. appliquer la colle en couche mince
2. assembler les deux surfaces encollées tant que la colle est encore humide



Colle liquide MONO MULTI



2 pointes



Pointe large - pointe fine

Produit	Modèle	Contenu	Conditionné	Numéro de fabricant	Code
Colle liquide MONO MULTI	flacon	25 g		PT-MTC-B	1230063