



Flüssigkleber MONO MULTI

Vielseitiger Bastelhelfer für dauerhaftes und wiederablösbares Kleben

- Flüssigkleber mit zwei Spitzen und weißem Klebstoff
- feine Spitze für punktuelles Kleben - breite Spitze für großflächigen Auftrag
- für dauerhaftes und wiederablösbares Kleben (bis 2 Min.)
- der Klebstoff ist säurefrei und fotosicher

Anwendungsbeispiele:

- klebt stark und sauber (fast) alles auf Papier und Karton: Knöpfe, Bänder, Filz, Moos, Fotos und viele andere Materialien

Wiederablösbar Kleben:

1. Kleber dünn auftragen
2. Kleber komplett trocknen lassen (2-3 min.)
3. Klebeflächen zusammenbringen und nach Wunsch verschieben

Dauerhaft kleben mit starker Klebekraft:

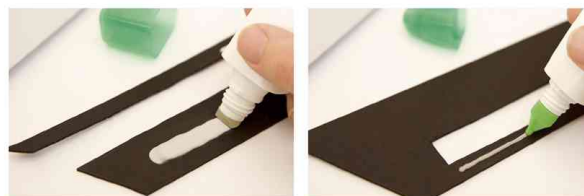
1. Kleber dünn auftragen
2. Klebeflächen zusammenbringen solange der Kleber noch feucht ist



Flüssigkleber MONO MULTI



2 Spitzen



breite Spitze - feine Spitze

Produkt	Ausführung	Inhalt	VE	Hersteller- Nummer	Bestell- Nummer
Flüssigkleber MONO MULTI	Flasche	25 g		PT-MTC-B	1230063