

AS-Interface M12 Abzweig U\_ASI und Uaux, mit M12 Buchse IP67/68/69K, max. 4 A



Allgemeine technische Daten		
Geräteart		Zubehör AS-Interface
Funktion		Übergang AS-i Flachleitung auf M12
Betriebsspannung gemäß AS-Interface-Spezifikation	V	26,5 ... 31,6
Betriebsstrom Bemessungswert	A	4
Anzahl Buchsen		1
Hinweis		Leitung darf nicht im Abzweig enden
Anschlüsse/ Klemmen		
Ausführung des elektrischen Anschlusses		Durchdringungstechnik für AS-Interface Flachleitung
Eingänge		
Eingänge Buchsenbelegung		1 = ASI + 2 = AUX - 3=ASI - 4 = AUX +
Mechanische Daten		
Befestigungsart		Schraubbefestigung
Anzugsdrehmoment der Befestigungsschrauben	N·m	1,65 ... 1,65
Kontakte Belastbarkeit max.	A	4
Umgebungsbedingungen		
Umgebungstemperatur	°C	-25 ... +75

Umgebungstemperatur während Lagerung	°C	-25 ... +85
Schutzart		IP67/68/69K

#### Approbationen/ Zertifikate

allgemeine Produktzulassung	EMV (Elektromagnetische Verträglichkeit)	Konformitätserklärung	Schiffbau
-----------------------------	--	-----------------------	-----------



[Sonstige](#)



Schiffbau	sonstiges
-----------	-----------



[Bestätigungen](#)

#### Weitere Informationen

**Information- and Downloadcenter (Kataloge, Broschüren,...)**

<https://www.siemens.de/ic10>

**Industry Mall (Online-Bestellsystem)**

<https://mall.industry.siemens.com/mall/de/de/Catalog/product?mlfb=3RK1901-2NR20>

**CAX-Online-Generator**

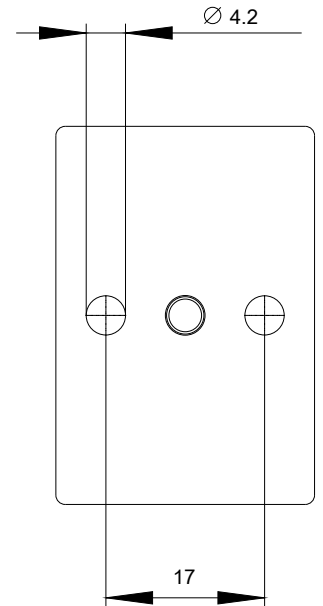
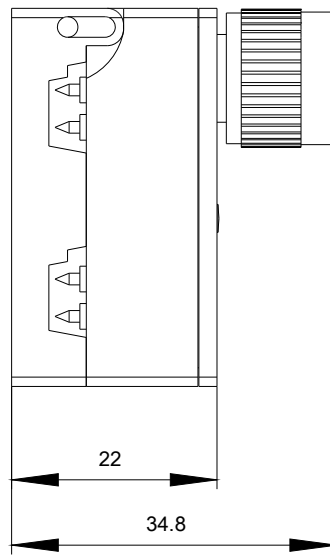
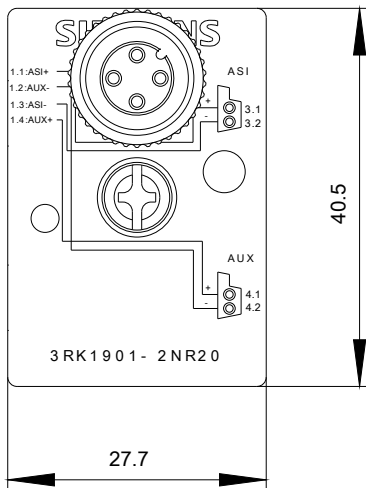
<http://support.automation.siemens.com/WW/CAXorder/default.aspx?lang=de&mlfb=3RK1901-2NR20>

**Service&Support (Handbücher, Betriebsanleitungen, Zertifikate, Kennlinien, FAQs,...)**

<https://support.industry.siemens.com/cs/ww/de/ps/3RK1901-2NR20>

**Bilddatenbank (Produktfotos, 2D-Maßzeichnungen, 3D-Modelle, Geräteschaltpläne, EPLAN Makros, ...)**

[http://www.automation.siemens.com/bilddb/cax\\_de.aspx?mlfb=3RK1901-2NR20&lang=de](http://www.automation.siemens.com/bilddb/cax_de.aspx?mlfb=3RK1901-2NR20&lang=de)



letzte Änderung:

04.11.2020