

## Roulette pivotante avec « stop top »

### Description de l'article/illustrations du produit



### Description

#### Matière :

Chape : tôle d'acier.

Corps de roue : aluminium injecté, bandage en extrathane.

#### Finition :

Tôle d'acier : emboutie galvanisée. Chape pivotante sur double chemin de billes, étanche. Roues équipées de roulements à billes de précision.

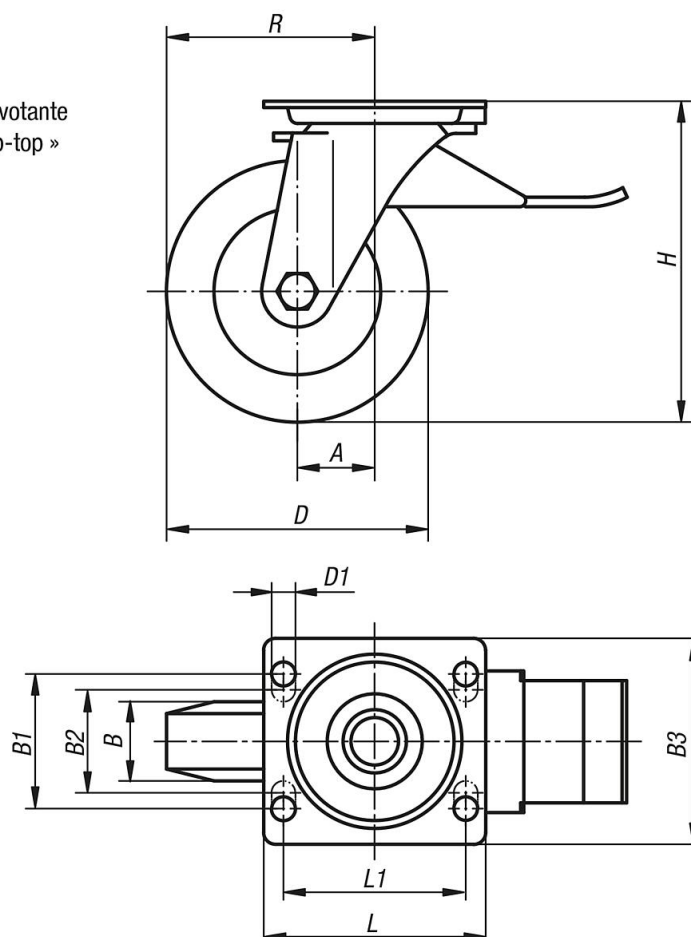
#### Nota :

Les roues sont résistantes à la corrosion et présentent une faible résistance au roulement. Axe de roue vissé.

À partir du diamètre 125 mm, les roues possèdent des rayons.

### Dessins

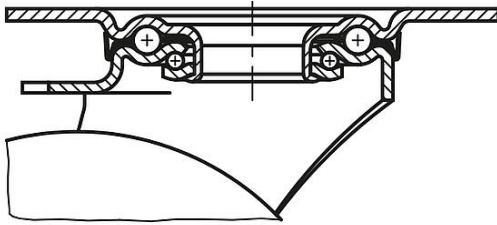
Roulette pivotante  
avec « stop-top »



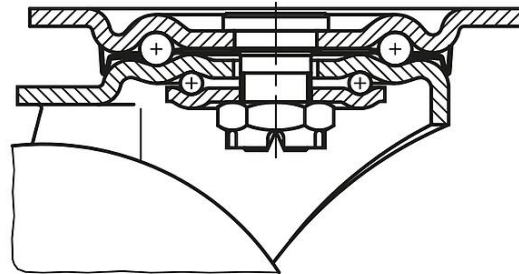
## Roulette pivotante avec « stop top »

### Dessins

Palier de la couronne de pivotement jusqu'à R1 = 125



Palier de la couronne de pivotement à partir de R1 = 160



### Aperçu des articles

Référence	Désignation	Finition 1	Type de palier	A	B	B1	B2	B3	D	D1	H	L	L1	R	Charge admissible en kg
<b>K1767.100402</b>	Roulette pivotante	avec système de blocage stop-top	roulement à billes	45	40	60	-	85	100	9	130	100	80	95	250
<b>K1767.125402</b>	Roulette pivotante	avec système de blocage stop-top	roulement à billes	48	40	60	-	85	125	9	155	100	80	110,5	250
<b>K1767.160502</b>	Roulette pivotante	avec système de blocage stop-top	roulement à billes	63	50	80	75	110	160	11	202	140	105	143	550
<b>K1767.200502</b>	Roulette pivotante	avec système de blocage stop-top	roulement à billes	70	50	80	75	110	200	11	245	140	105	170	800