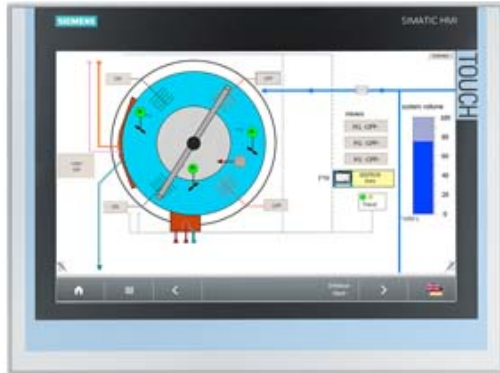


SIMATIC IFP1500 FLAT PANEL 15" DISPLAY (16:10), TOUCH,  
STANDARD BIS 5M, 1280X800 PIXEL, FUER 24V DC,  
DISPLAYPORT/DVI SCHNITTSTELLE INCL. DVI/USB KABEL 1,8M



### Produkttyp-Bezeichnung

### Allgemeine Informationen

Kurzbezeichnung Flat Panel 15" Touch

### Display

Ausführung des Displays TFT-Widescreen-Display, LED-Hintergrundbeleuchtung

Bildschirmdiagonale 15,4 in

Bildschirmdiagonale (cm) 40 cm

Displaybreite 331,2 mm

Displayhöhe 207 mm

Betrachtungswinkel 170° x 170°

On Screen Display (OSD) Konfigurierung Nein; per Software einstellbar

Anzahl Farben (Bitstufen) 24 Bit

Anzahl Farben 16 777 216

### Auflösung (Pixel)

- horizontale Bildauflösung 1 280
- vertikale Bildauflösung 800
- Auflösung (BxH in Pixel) 1280 x 800
- Pixel Größe, horizontal 0,259 mm
- Pixel Größe, vertikal 0,259 mm

### Allgemeine Merkmale

- absetzbar zur Rechereinheit 5 m
- Helligkeit/Kontrast 400 cd/m<sup>2</sup> / 1000:1
  - Helligkeit, max. 400 cd/m<sup>2</sup>

### Hintergrundbeleuchtung

<ul style="list-style-type: none"> <li>• Typ der Hintergrundbeleuchtung</li> </ul>	LED
<ul style="list-style-type: none"> <li>• MTBF Hintergrundbeleuchtung (bis 50 %, bei 25 °C)</li> </ul>	50 000 h; bei 25°C
<ul style="list-style-type: none"> <li>• Hintergrundbeleuchtung dimmbar</li> </ul>	Ja; 0-100 %
<b>Tastatur</b>	
<ul style="list-style-type: none"> <li>• Funktionstasten</li> </ul>	Nein
<b>Touchbedienung</b>	
<ul style="list-style-type: none"> <li>• Bildschirmstatur</li> </ul>	Ja
<b>Aufbauart/Montage</b>	
Einbaugerät	Ja; Hochformat-Modus möglich
<ul style="list-style-type: none"> <li>• zulässiger Winkel zur Senkrechten nach hinten (Pult)</li> </ul>	35°
<ul style="list-style-type: none"> <li>• zulässiger Winkel zur Senkrechten nach vorn (Deckenmontage)</li> </ul>	35°
<b>Versorgungsspannung</b>	
Spannungsart der Versorgungsspannung	DC
Nennwert (DC)	24 V
zulässiger Bereich, untere Grenze (DC)	19,2 V
zulässiger Bereich, obere Grenze (DC)	28,8 V
<b>Verlustleistung</b>	
Verlustleistung DC	
<ul style="list-style-type: none"> <li>• typisch</li> </ul>	40 W
<ul style="list-style-type: none"> <li>• maximal</li> </ul>	65 W
<b>Schnittstellen</b>	
<b>Videoschnittstellen</b>	
<ul style="list-style-type: none"> <li>• DVI-D</li> </ul>	Ja
<ul style="list-style-type: none"> <li>• Displayport</li> </ul>	Ja; DisplayPort V1.1
<b>Touchschnittstellen</b>	
<ul style="list-style-type: none"> <li>• USB</li> </ul>	Ja
<b>Schutzart und Schutzklasse</b>	
IP65 frontseitig	Ja
Enclosure Type 4 frontseitig	Ja
NEMA4 frontseitig	Nein
NEMA4X frontseitig	Nein
IP20 rückseitig	Ja
<b>Normen, Zulassungen, Zertifikate</b>	
CE-Kennzeichen	Ja
KC-Zulassung	Ja
cULus	Ja; entspricht UL 508
RCM (former C-TICK)	Ja
Einsatz im explosionsgefährdeten Bereich	

- FM Class I Division 2

Ja

## Umgebungsbedingungen

### Umgebungstemperatur im Betrieb

- min. 0 °C
- max. 50 °C; senkrechter Einbau (Querformat)

### Umgebungstemperatur bei Lagerung/Transport

- min. -20 °C
- max. 60 °C

### Relative Luftfeuchte

- Betrieb, max. 95 %; nicht kondensierend

### Schwingungen

- Schwingungsbelastung im Betrieb 1 gn
- Schwingungsbelastung bei Transport/Lagerung 1 gn

### Schockprüfung

- Schockbelastung im Betrieb 15 gn
- Schockbelastung bei Transport/Lagerung 15 gn

## Mechanik/Material

### Gehäuseart (frontseitig)

Aluminium

- Aluminium

Ja

## Maße

Breite der Gehäusefront	415 mm
Höhe der Gehäusefront	310 mm
Einbauausschnitt, Breite	396 mm; Toleranz: +1 mm
Einbauausschnitt, Höhe	291 mm; Toleranz: +1 mm
Einbautiefe	62,5 mm

## Gewichte

ohne Verpackung	3,9 kg
mit Verpackung	5 kg

**letzte Änderung:** 12.03.2015