

## podkładki z tworzywa sztucznego zamontowane w sposób nierozdzielny

Opis artykułu/ilustracje produktu



### Opis

#### Materiał:

Poliamid.

#### Wersja:

biało

#### Wskazówka:

Podkładki amortyzują wibracje i zabezpieczają połączenie śrubowe m.in. na etapie montażu wstępnego.

Ponadto podkładki zabezpieczają powierzchnię przed uszkodzeniami.

Odpowiednie tylko do gwintów z podcięciem, jak np. w śrubach z uchem transportowym.

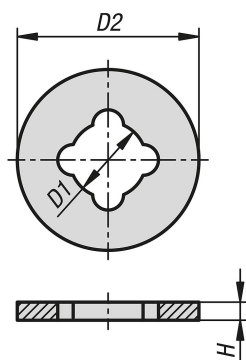
#### Zastosowanie:

Podkładki docisnąć lub obrócić za pośrednictwem gwintu.

#### Uwaga:

Jeśli używane są podkładki ze śrubami z uchem transportowym, nie można zagwarantować podanych wartości siły dla tych śrub.

### Rysunki



### Przegląd artykułów

#### Podkładki z tworzywa sztucznego, zamontowane w sposób nierozdzielny

Nr Zamówienia	D1	D2	G	H
K1526.05	4,3	10	M5	0,5
K1526.06	5,1	12	M6	0,5
K1526.08	6,2	14	M8	0,5
K1526.10	8,4	20	M10	1
K1526.12	9,8	20	M12	1
K1526.16	13,5	28	M16	1

**podkładki z tworzywa sztucznego zamontowane w sposób  
nierozrywany**

