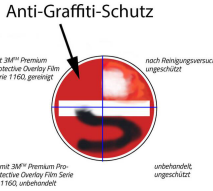
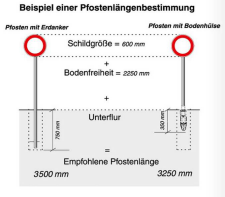


# Verlauf der Vorfahrtstraße Nr. 1002-13

- Verkehrszeichen StVO
- Material: Aluminium



Modellbeispiel: VZ Nr. 1002-13 (Verlauf der Vorfahrtstraße)



Verkehrszeichen	RA1		RA2	
	3mm	2mm	3mm	2mm
420x420mm	2,10 €	1,75 €	2,10 €	1,75 €
600x600mm	3,50 €	2,92 €	3,50 €	2,92 €
<b>Verkehrszeichen</b>				
1002-13	2,10 €	1,75 €	2,10 €	1,75 €
1002-13-111	2,10 €	1,75 €	2,10 €	1,75 €
1002-13-112	2,10 €	1,75 €	2,10 €	1,75 €
1002-13-113	2,10 €	1,75 €	2,10 €	1,75 €
1002-13-121	2,10 €	1,75 €	2,10 €	1,75 €
1002-13-122	2,10 €	1,75 €	2,10 €	1,75 €
1002-13-123	2,10 €	1,75 €	2,10 €	1,75 €
<b>Verkehrszeichen</b>				
1002-13	2,10 €	1,75 €	2,10 €	1,75 €
1002-13-111	2,10 €	1,75 €	2,10 €	1,75 €
1002-13-112	2,10 €	1,75 €	2,10 €	1,75 €
1002-13-113	2,10 €	1,75 €	2,10 €	1,75 €
1002-13-121	2,10 €	1,75 €	2,10 €	1,75 €
1002-13-122	2,10 €	1,75 €	2,10 €	1,75 €
1002-13-123	2,10 €	1,75 €	2,10 €	1,75 €

**Merkmale für die Wahl der Schutzfolienvarianten von Verkehrszeichen**

Verkehrszeichen	1002-13	1002-13-111	1002-13-112	1002-13-113	1002-13-121	1002-13-122	1002-13-123
Schildgröße	420x420mm	420x420mm	420x420mm	420x420mm	420x420mm	420x420mm	420x420mm
Bodentreiheit	2350mm	2350mm	2350mm	2350mm	2350mm	2350mm	2350mm
Verkehrszeichen	1002-13	1002-13-111	1002-13-112	1002-13-113	1002-13-121	1002-13-122	1002-13-123
Material	Aluminium	Aluminium	Aluminium	Aluminium	Aluminium	Aluminium	Aluminium
Verkehrszeichen	1002-13	1002-13-111	1002-13-112	1002-13-113	1002-13-121	1002-13-122	1002-13-123
Verkehrszeichen	1002-13	1002-13-111	1002-13-112	1002-13-113	1002-13-121	1002-13-122	1002-13-123
Verkehrszeichen	1002-13	1002-13-111	1002-13-112	1002-13-113	1002-13-121	1002-13-122	1002-13-123
Verkehrszeichen	1002-13	1002-13-111	1002-13-112	1002-13-113	1002-13-121	1002-13-122	1002-13-123

Vergrößerte Produktabbildungen siehe weitere Seiten

**Ausführung: Maße/Folie/Form**

Lieferzeit	Artikel-Nr.	Bezeichnung
------------	-------------	-------------

**Maße 420 x 420 mm**

**Folie Typ 1 (RA1)**


	1002-13-111	<b>420x420mm/RA1/Flachform 2mm</b>
	1002-13-113	<b>420x420mm/RA1/Flachform 3mm</b>
	1002-13-112	<b>420x420mm/RA1/Alform</b>

**Folie Typ 2 (RA2)**


	1002-13-121	<b>420x420mm/RA2/Flachform 2mm</b>
	1002-13-123	<b>420x420mm/RA2/Flachform 3mm</b>
	1002-13-122	<b>420x420mm/RA2/Alform</b>

**Maße 600 x 600 mm**


**Folie Typ 1 (RA1)**

 1002-13-211 **600x600mm/RA1/Flachform 2mm**


 1002-13-213 **600x600mm/RA1/Flachform 3mm**

 1002-13-212 **600x600mm/RA1/Alform**

### Folie Typ 2 (RA2)

 1002-13-221 **600x600mm/RA2/Flachform 2mm**

 1002-13-223 **600x600mm/RA2/Flachform 3mm**

 1002-13-222 **600x600mm/RA2/Alform**

Legende:  24 - 72 Stunden  3 - 6 Tage  1 - 3 Wochen  3 - 5 Wochen  5 - 8 Wochen

### Zu diesem Artikel empfehlen wir folgendes Zubehör:



#### Bohrung für Verkehrszeichen in Flachform

nach IVZ - Norm  
nicht für Alform-Schilder geeignet



#### Schraubenset zur Montage von Schildern an Rohrschellen, VPE 2 oder 4 Stk.

Schraubenset zur Montage von Schildern  
Größe: M6x16



#### Rohrschelle aus verzinktem Stahl für Flach-VZ, Pfosten Ø 42-108 mm, Lochabstand 70-900 mm

Material: Stahl, feuerverzinkt  
geeignet für gelochte Verkehrszeichen  
inkl. verzinkten Schrauben und Muttern



#### Rohrschelle aus Aluminium für Flach-VZ, inkl. Schrauben und Muttern, für Pfosten Ø 60 und 76 mm

Material: Aluminium  
Lochabstand: 70 mm  
geeignet für gelochte Verkehrszeichen



#### Doppel-Rohrschellen für Flach-VZ, inkl. Schrauben und Muttern

Material: Stahl, feuerverzinkt  
inkl. Schrauben und Muttern  
geeignet für gelochte Verkehrszeichen



#### Alform-Klemmschellen ausschließlich für Alform-VZ

Material: Aluminium



#### Super-Klemmschellen, inkl. Schrauben und Muttern

für Flach-, Rundform-, Alform-VZ  
inkl. Schrauben und Muttern



#### Bandschellen für Flach-VZ

Material: Stahl, feuerverzinkt  
geeignet für gelochte Verkehrszeichen



#### Bodenhülse aus Grauguss, Ø 48, 60 und 76 mm

Material: Grauguss  
Länge: ca. 350 mm  
komplett mit Gewinde- und Klemmring



#### Bodenhülse aus Stahl mit Schnellverriegelung und Dichtungsring

Material: Stahl, feuerverzinkt  
Länge: 405 mm



#### Rohrpfosten aus Stahl, Ø 60 mm, Wandstärke 2,0 mm

Material: Stahl, feuerverzinkt  
Durchmesser: 60 mm  
Wandstärke: 2,0 mm



#### Rohrpfosten aus Stahl, Ø 76 mm, Wandstärke 2,0 mm

Material: Stahl, feuerverzinkt  
Durchmesser: 76 mm  
Wandstärke: 2,0 mm



**Rohrpfosten aus Stahl, Ø 76 mm, Wandstärke 2,9 mm**

Material: Stahl, feuerverzinkt  
Durchmesser: 76 mm  
Wandstärke: 2,9 mm



**Schaftrohr nach TL aus Stahl, Vierkanrohr 40 x 40 mm**

Material: Stahl, verzinkt  
Vierkanrohrbreite: 40 mm  
Vierkanrohrtiefe: 40 mm



**Schilderklemme aus Stahl für Vierkanrohr 40 x 40 mm und Rundrohr Ø 42 mm**

Material: Stahl, feuerverzinkt  
für Vierkanrohre 40 x 40 mm und Rundrohre Ø 42 mm



**Schilderklemme aus Kunststoff, für Vierkanrohr 40 x 40 mm und Rundrohr Ø 42 mm, versch. Farben**

Material: Kunststoff  
für Vierkanrohre 40 x 40 mm und Rundrohre Ø 42 mm

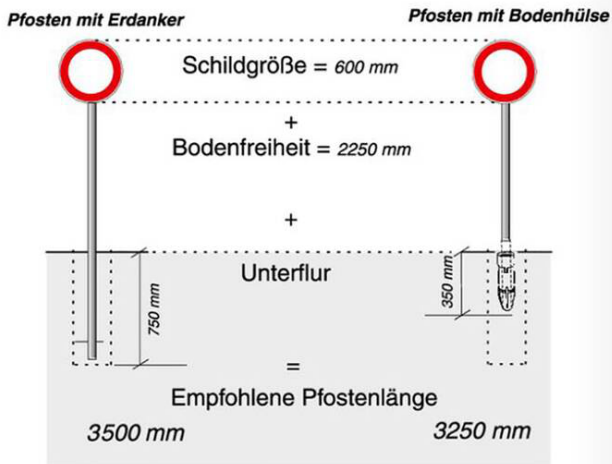


**TL Fußplatte nach K1, ca. 28 kg**

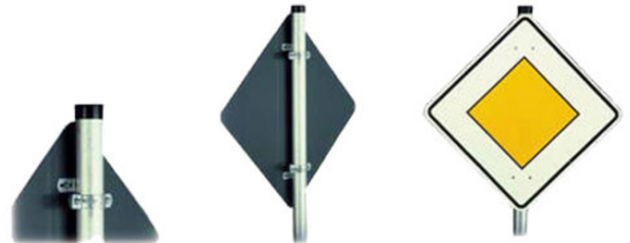
Material: Recycling-Material  
Maße (LxBxH): 800 x 400 x 120 mm  
Gewicht: ca. 28 kg

**Weitere Produktabbildungen**

**Beispiel einer Pfostenlängenbestimmung**



Technische Ansicht: Bestimmung der Pfostenlänge

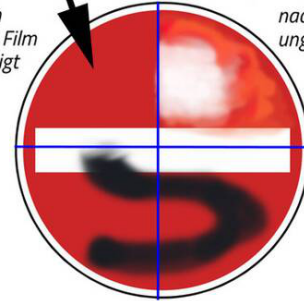


Detailansicht: Flachform Schraubbefestigung (Bohrung notwendig)

# Anti-Graffiti-Schutz

mit 3M™ Premium Protective Overlay Film Serie 1160, gereinigt

nach Reinigungsversuch, ungeschützt



mit 3M™ Premium Protective Overlay Film Serie 1160, unbehandelt

unbehandelt, ungeschützt

Anti-Graffiti-Schutz auf Anfrage gegen Aufpreis: Spart Zeit und Kosten, verlängert die Lebensdauer und schützt die Retroreflexion

Detailansicht: Alform (randprofilverstärkt) Klemmbefestigung **ohne Bohrung**

## ZUORDNUNG DER VERKEHRSZEICHEN-GRÖSSEN ZU GESCHWINDIGKEITSBEREICHEN (NACH 11. VERORDNUNG ZUR ÄNDERUNG DER STVO GÜLTIG AB 1. JULI 1992)

	Größe 1 70 %	Größe 2 100 %	Größe 3 125 % bzw. 140 %
Geschwindigkeit in km/h	0 - 20	21 - 80	über 80
Schildgröße in mm (H/B)	Ø 420	Ø 600	Ø 750
Geschwindigkeit in km/h	0 - 49	50 - 100	über 100
Schildgröße in mm (H/B)	SL 630	SL 900	SL 1260
Geschwindigkeit in km/h	0 - 49	50 - 100	über 100
Schildgröße in mm (H/B)	420/420	630/420	600/600
Geschwindigkeit in km/h	0 - 49	50 - 100	über 100
Schildgröße in mm (H/B)	231/420	315/420	420/420
Geschwindigkeit in km/h	0 - 49	50 - 100	über 100
Schildgröße in mm (H/B)	231/420	330/600	450/600
Geschwindigkeit in km/h	0 - 49	50 - 100	über 100
Schildgröße in mm (H/B)	231/420	315/420	420/420
Geschwindigkeit in km/h	0 - 49	50 - 100	über 100
Schildgröße in mm (H/B)	231/420	315/420	420/420

**Schilder Größenübersicht:** Zuordnung der Verkehrszeichengrößen zu Geschwindigkeitsbereichen. Weitere Infos in unserem Artikel zum Thema Verkehrszeichen.

## Merkmale für die Wahl der lichttechnischen Leistungsklasse von vertikalen Verkehrszeichen und Verkehrseinrichtungen (M LU)

Quelle: Merkblatt für die Wahl der lichttechnischen Leistungsklasse von vertikalen Verkehrszeichen und Verkehrseinrichtungen, MUV, Ausgabe 2011. Erhältlich beim FGSV Verlag, Westlinger Str. 17, 50999 Köln, [www.fgsv-verlag.de](http://www.fgsv-verlag.de)

Zeichen nach § 39 bis § 43 StVO	normales Umfeld	hell erleuchtetes Umfeld und/oder viele externe Lichtquellen		
		Autobahn	außerorts	innerorts
alle Zeichen außer den nachstehend aufgeführten*	Aufstellort: rechts	RA2	RA1/RA2	RA2
	Aufstellort: hoch/links	RA2	RA2	RA2
Warte- und Haltegebote an Bahnübergängen	-	RA2/RA3	RA2/RA3	-
Warte- und Haltegebote an Kreuzungen, Einmündungen und bei verengter Fahrbahn; Zeichen für vorgeschriebene Fahrtrichtung und vorgeschriebene Vorfahrt	-	RA2	RA2/RA3	RA3
Zeichen in Arbeitsstellen	RA2	RA2	RA2**	RA2/RA3
Sonderwege, Haltegebote und Parken; touristische Unternehmungskarten gemäß Z 386 StVO und VwV-StVO zu Zeichen 386 ***	-	-	-	RA1

\* Sofern für diese nicht in gesonderten Regelwerken Festlegungen getroffen werden (z.B. Zeichen 350 in den R-FGÜ).

\*\* vorhandene Bestände an Materialien der Retroreflexions-Klasse 1 (RA1) können aufgebraucht werden.

\*\*\* Sofern nicht in Form eines braunen Farbesatzes in einem Wegweiser nach RWB integriert.

**Erklärungen zur Tabelle:**

RA1: Retroreflexions-Klasse 1 (früher „Typ 1“)

RA2: Retroreflexions-Klasse 2 (früher „Typ 2“)

RA3: Retroreflexions-Klasse 3 (früher „Typ 3“)

be: von innen oder außen beleuchtet

li: Auswahl nach Randbedingungen

links: wenn das Zeichen nur links steht, wird eine höherwertige Leistungsklasse gegenüber der Rechtsaufstellung („rechts“) empfohlen

**Schilder Reflexionsklassen:** Merkblatt für die Wahl der Reflexionsklasse von vertikalen Verkehrszeichen. Weitere Infos in unserem Artikel zum Thema Verkehrszeichen.