

Zetpennen • gedeeltelijk DIN 6321 (oude norm)

22630.0118



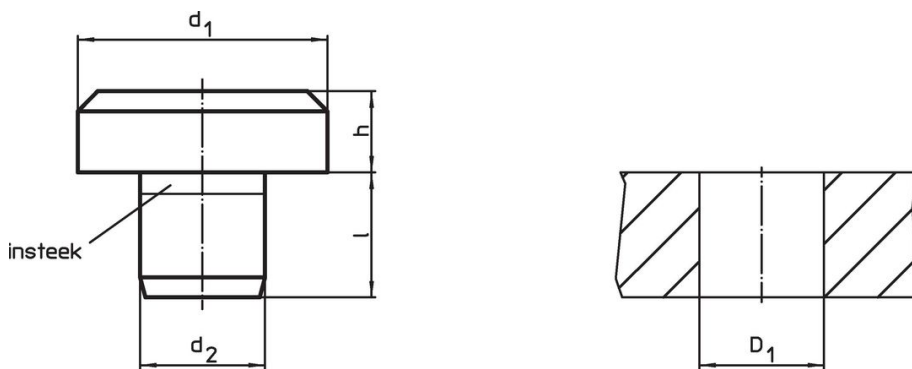
Productbeschrijving

Als aanslagen en steunen inzetbaar.
Lager oppervlak zonder vervorming.

Materiaal

- gereedschapstaal, gehard, geslepen

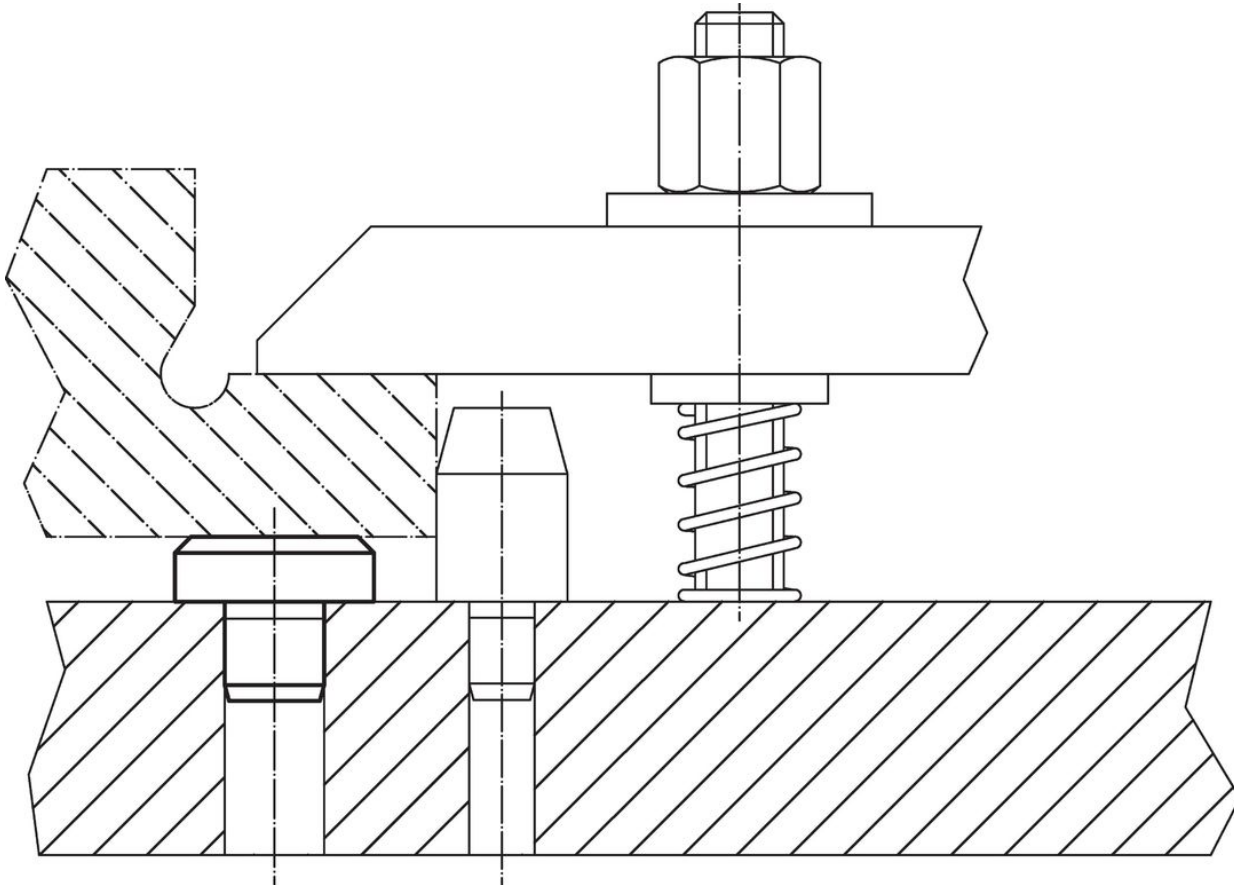
Tekening



Bestelinformatie

Afmetingen				Boring	[g]	Artikelnr.
d ₁	h h9	d ₂ n6	l	D ₁ H7		
[mm]						
tussenmaten						
8	7	5	8	5	4,2	22630.0118

Toepassingsvoorbeeld



Voldoet

Conform RoHS

Voldoet aan Richtlijn 2011/65/EU en richtlijn 2015/863

Bevat geen SVHC stoffen

Bevat geen SVHC-stoffen met meer dan 0,1% w/w - SVHC-lijst per 14.06.2023.

Bevat geen propositie 65 stoffen

Geen propositie 65 stoffen inbegrepen
<https://www.P65Warnings.ca.gov/>

Vrij van conflictmineralen

Dit product bevat geen stoffen die worden aangeduid als conflictmineralen" zoals tantaal, tin, goud of wolfram uit de Democratische Republiek Congo of aangrenzende landen."