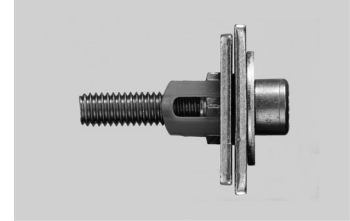
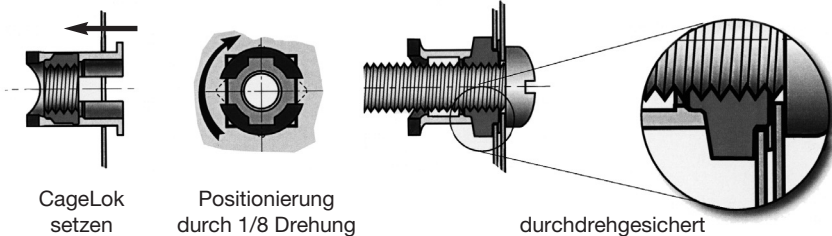


Cage Lok – Käfigmutter



- Frontmontage, dadurch schnell und einfach ohne Werkzeug einzusetzen
- positioniert sich selbst und verrastet durch 1/8-Umdrehung von Hand
- für alle Schrauben M 6, es ist keine spezielle Ausführung erforderlich
- durchdrehgesicherte Konstruktion der Cage Lok
- höchste Haltekraft
- patentiert

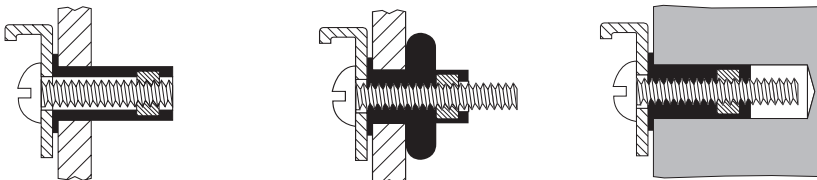
Material Käfig: Polyacetal
Mutter: Stahl, verzinkt



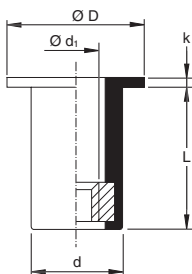
Artikel-Nr	Loch	Plattenmaß	Maße A	B	C	Gewinde	MOQ Stück
382-2005	9,5 □	0,5 – 3,1	12,3	12,8	0,8	M6	100

Blindmuttern

Material Körper: EPDM
Gewindeinsatz: Edelstahl
Farbe: schwarz



Die elastische, schwingungsdämpfende Verbindung für empfindliche Werkstoffe. Die Blindmutter ist rundum gegen Korrosion geschützt, ölbeständig und elektrisch nicht leitend. Sie wird von einer Seite eingesetzt. Bei der einfachen Schraubmontage formt sich der elastische Körper zu einem sicheren, dichten Schließkopf. In Sacklochbohrungen preßt sich die Blindmutter durch Reibschluß fest an die Bohrlochwandung.



Artikel-Nr	Gewinde- maß	Loch-Ø	Platten- maß	Maße D	k	d	L	Anziedreh- moment Ncm	MOQ Stück
331331	M3	8,0	0,4 – 4,0	11,0	1,4	7,9	11,2	0,5	100
331340	M4	8,0	0,4 – 4,0	11,0	1,4	7,9	11,2	0,4	100
331350	M5	9,7	0,4 – 4,9	12,7	0,9	9,6	13,2	0,6	100
331354	M5	9,7	0,8 – 5,8	19,0	2,0	9,6	16,0	0,6	100
331351	M5	9,7	0,9 – 5,9	14,0	1,0	9,6	16,0	0,6	100
331360	M6	12,8	0,4 – 2,8	16,0	1,3	12,7	14,7	1,0	100
331365	M6	12,8	0,8 – 4,8	19,0	4,8	12,7	16,3	1,0	100
331380	M8	16,0	0,4 – 4,0	22,1	3,2	15,9	15,1	1,5	100