

FI-Schutzschalter, 2-polig, Typ A, In: 63 A, 30 mA, Un AC: 230 V, N-links



| Ausführung | |
|-------------------------|-------------------|
| Produkt-Markename | SETRON |
| Produkt-Bezeichnung | FI-Schutzschalter |
| Ausführung des Produkts | unverzögert |
| Produktvariante | N-links |

| Allgemeine technische Daten | |
|--|--------|
| Polzahl | 2 |
| Baugröße für Installationseinbaugeräte / gemäß DIN 43880 | 1 |
| mechanische Lebensdauer (Schaltspiele) / typisch | 10 000 |
| Kurzschlussstrom / der Vorsicherung / maximal zulässig | 80 A |
| Kurzschlussstromfestigkeit | 10 kA |
| Schaltfunktion / kurzzeitverzögert | Nein |
| Überspannungskategorie | III |

| Versorgungsspannung | |
|---|------|
| Betriebsstrom / bei AC / Bemessungswert | 63 A |
| Versorgungsspannung | |

| | |
|---------------------------------|-------|
| • bei AC / Bemessungswert | 230 V |
| • für Prüfeinrichtung / minimal | 195 V |
| Betriebsfrequenz | 50 Hz |
| Versorgungsspannungsfrequenz | |
| • Bemessungswert | 50 Hz |

Schutzart und Schutzklasse

| | |
|--------------|--|
| Schutzart IP | IP20, bei Verteilereinbau, mit angeschlossenen Leitern |
|--------------|--|

Schaltvermögen

| | |
|--------------------------------------|--------|
| Schaltvermögen Strom | |
| • gemäß EN 60898 / Bemessungswert | 0,8 kA |
| • gemäß IEC 61008-1 / Bemessungswert | 0,8 kA |

Verlustleistung

| | |
|---|--------|
| Verlustleistung [W] | |
| • bei Bemessungswert Strom / bei AC / bei warmem Betriebszustand / je Pol | 5,3 W |
| • maximal | 10,6 W |

Strom

| | |
|--------------------------------------|---------------------------|
| Auslösefehlerstrom / Bemessungswert | 30 mA |
| Fehlerstromtyp | A |
| Durchlassstrom / zulässig | 7 100 kA |
| I ² t-Wert / zulässig | 110 000 A ² ·s |
| Stoßstromfestigkeit / Bemessungswert | 1 kA |
| Betriebsstrom | |
| • bei 40 °C / Bemessungswert | 63 A |
| • bei 45 °C / Bemessungswert | 63 A |
| • bei 50 °C / Bemessungswert | 63 A |
| • bei 55 °C / Bemessungswert | 63 A |
| • bei 60 °C / Bemessungswert | 63 A |
| • bei 65 °C / Bemessungswert | 56,96 A |
| • bei 70 °C / Bemessungswert | 48,19 A |

Produktdetails

| | |
|--|----|
| Produkteigenschaft / siliconfrei | Ja |
| Produktweiterung / einbaubar / Zusatzeinrichtungen | Ja |

Anschlüsse

| | |
|---|----------------------|
| anschließbarer Leiterquerschnitt / eindrätig | |
| • minimal | 0,75 mm ² |
| • maximal | 35 mm ² |
| anschließbarer Leiterquerschnitt / mehrdrätig | |
| • minimal | 0,75 mm ² |

| | |
|---|--------------------|
| • maximal | 35 mm ² |
| Anzugsdrehmoment / bei Schraubanschluss | |
| • minimal | 2,5 N·m |
| • maximal | 3 N·m |
| Position / des Netzanschlusskabels | oben oder unten |

Mechanischer Aufbau

| | |
|--------------------------------------|-------------------|
| Höhe | 90 mm |
| Breite | 36 mm |
| Tiefe | 70 mm |
| Einbautiefe | 70 mm |
| Anzahl der Breiten-Teilungseinheiten | 2 |
| Befestigungsart | DIN-Schiene (REG) |
| Einbaulage | beliebig |

Umgebungsbedingungen

| | |
|--|--------|
| Umgebungstemperatur / während Betrieb | |
| • minimal | -25 °C |
| • maximal | 45 °C |
| Umgebungstemperatur / während Lagerung | |
| • minimal zulässig | -40 °C |
| • maximal zulässig | 75 °C |
| Anzahl der Testzyklen / für Umweltprüfung / gemäß IEC 60068-2-30 | 28 |

Approbationen Zertifikate

| | |
|--------------------------|---|
| Referenzkennzeichen | |
| • gemäß DIN EN 61346-2 | F |
| • gemäß IEC 81346-2:2009 | F |

| allgemeine Produktzulassung | Konformitätserklärung | sonstiges |
|-----------------------------|-----------------------|-----------|
|-----------------------------|-----------------------|-----------|



CCC



ÖVE



VDE

[Sonstige](#)



EG-Konf.

[Sonstige](#)

Railway

[Schwingen / Scho-
cken](#)

[Bestätigungen](#)

Weitere Informationen

Information- and Downloadcenter (Kataloge, Broschüren,...)

<http://www.siemens.de/lowvoltage/kataloge>

Industry Mall (Online-Bestellsystem)

<https://mall.industry.siemens.com/mall/de/de/Catalog/product?mlfb=5SV3316-6KL>

Service&Support (Handbücher, Betriebsanleitungen, Zertifikate, Kennlinien, FAQs,...)

<https://support.industry.siemens.com/cs/ww/de/ps/5SV3316-6KL>

Bilddatenbank (Produktfotos, 2D-Maßzeichnungen, 3D-Modelle, Geräteschaltpläne, ...)

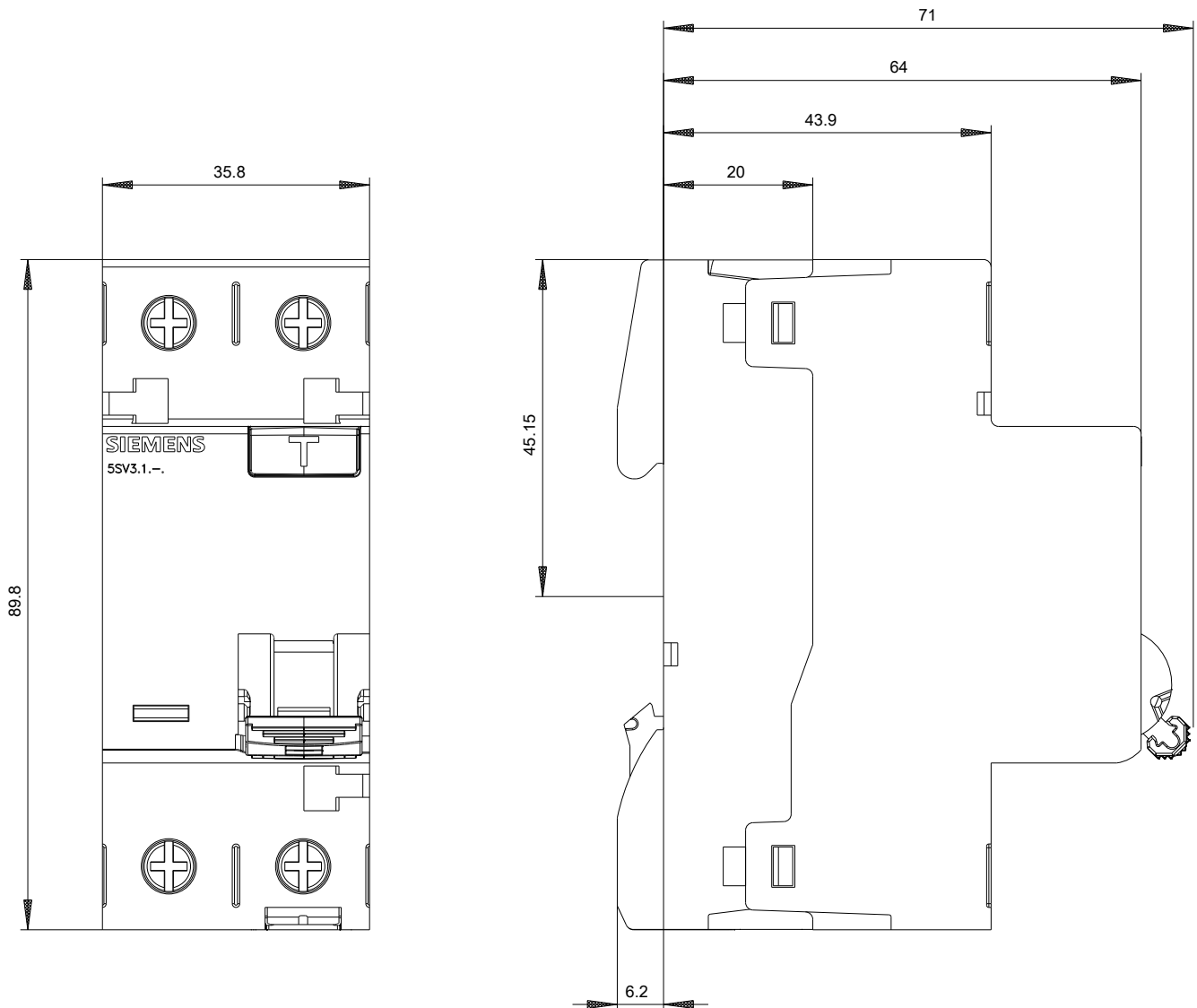
http://www.automation.siemens.com/bilddb/cax_de.aspx?mlfb=5SV3316-6KL

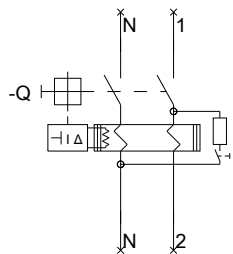
CAX-Online-Generator

<http://www.siemens.com/cax>

Ausschreibungstexte (Leistungsverzeichnisse)

<http://www.siemens.de/ausschreibungstexte>





Siemens

5SV(3,4)x1x-x

Format / Size: Hybrid quer

-CB

