

## Korbki z rękojeścią obrotową, otwór pasowany bez rowkiem

### Opis artykułu/ilustracje produktu



### Opis

#### Opis produktu:

Osłona piasty i obrotowa rękojeść dołączone są luzem.

Montaż polega na wkręceniu osi rękojeści do otworu.

Korbki można ustalać na wałku kołkiem poprzecznym lub śrubą z łbem walcowym DIN 6912 z podkładką DIN 7349, wówczas moment obrotowy przenosi wpust.

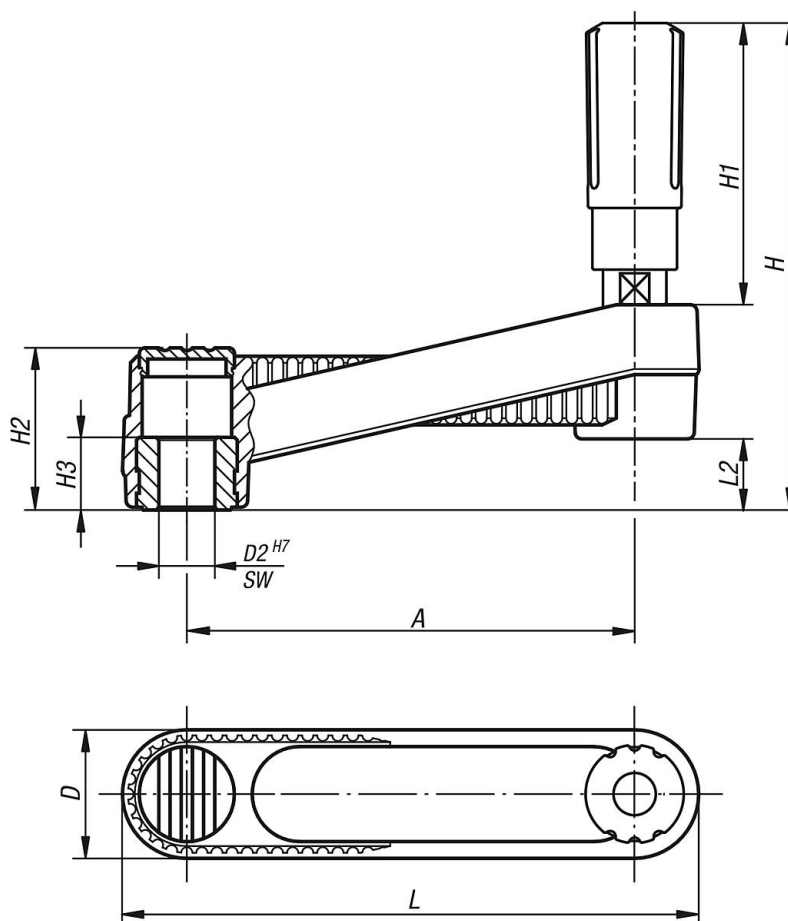
#### Materiał:

Termoplast czarnoszary.

#### Wersja:

Części stalowe – oksydowane.

### Rysunki



### Przegląd artykułów

#### Korbki z rękojeścią obrotową

Nr Zamówienia	Wersja 1	Wersja 2	A	D	D2	H	H1	H2	H3	L	L2
K0659.3108	otwór pasowany	bez otworu poprzecznego	80	24	8	85,8	49,1	28,5	13	104	12,7
K0659.3110	otwór pasowany	bez otworu poprzecznego	80	24	10	85,8	49,1	28,5	13	104	12,7
K0659.3210	otwór pasowany	bez otworu poprzecznego	100	29	10	107,1	61,4	35,5	13	129	15,7
K0659.3212	otwór pasowany	bez otworu poprzecznego	100	29	12	107,1	61,4	35,5	13	129	15,7

**Korbki z rękojeścią obrotową, otwór pasowany bez rowkiem****Przegląd artykułów**

Nr Zamówienia	Wersja 1	Wersja 2	A	D	D2	H	H1	H2	H3	L	L2
K0659.3312	otwór pasowany	bez otworu poprzecznego	125	36	12	139,5	82,5	44	18,5	161	19,5
K0659.3314	otwór pasowany	bez otworu poprzecznego	125	36	14	139,5	82,5	44	18,5	161	19,5