



1



2



3



4

Kastenwagen

Traglast 500 kg

Mit Drahtgitter- oder Holzwänden, oben offen oder mit Deckel, Nutzhöhe 800 mm.

- Geschweißte Stahlkonstruktion, pulverbeschichtet enzianblau RAL 5010, dauerhaft oberflächengeschützt, schlag- und kratzfest
- Ladeflächen, Wände und Deckel aus Holzwerkstoffplatten mit Buche-Dekor-Oberfläche oder Wände und Deckel aus Drahtgitter 50 x 50 x 4 mm
- Deckel 2-fach klappbar, mit Ringösen für Vorhängeschloss.
- 2 Lenk- und 2 Bockrollen Ø 200 mm mit spurloser thermoplastischer Gummi-Bereifung, Lenkrollen mit Easy-STOP und Fußschutz, Naben mit Kugellager

Traglast kg	500	
Ladefläche L x B mm	1000 x 650	1200 x 750
[1] oben offen, Drahtwände	203247	203248
[2] oben offen, Holzwände	203249	203250
[3] mit Deckel, Drahtwände	203251	203252
[4] mit Deckel, Holzwände	203253	203254



Räder mit Luftbereifung

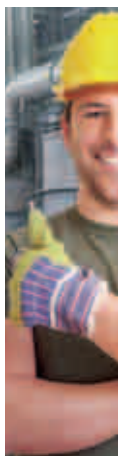
- Traglast bis 390 kg
- Ø 230 mm
- Mehrpreis zur Grundausstattung

203082

VARIOfit

**12
JAHRE
GARANTIE**

500 kg



**12
JAHRE
GARANTIE**

500 kg



VARIOfit

Blech-Kastenwagen

Traglast 500 kg

Für den Außeneinsatz regendicht mit einteiligem, klappbarem Deckel.

- Geschweißte Stahlkonstruktion, Wände aus gesicktem Stahlblech, pulverbeschichtet enzianblau RAL 5010, dauerhaft oberflächengeschützt
- Deckel mit 2 Gasdruckfedern zum einfachen Öffnen und Schließen, Ringösen für Vorhängeschlösser
- 2 Lenk- und 2 Bockrollen Ø 200 mm mit spurloser thermoplastischer Gummi-Bereifung, Lenkrollen mit Easy-STOP und Fußschutz, Naben mit Kugellager

Traglast kg	500	
L x B x H mm	1165 x 730 x 1115	1365 x 830 x 1115
	203258	203259
	---	---