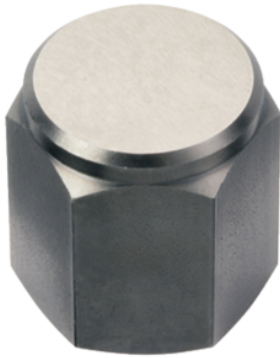


Embouts

22690.0365



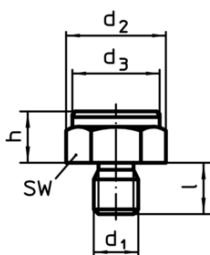
Description produit

Utilisation comme butées, appuis et pieds.

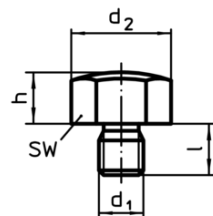
Matières

- acier cémenté, bruni

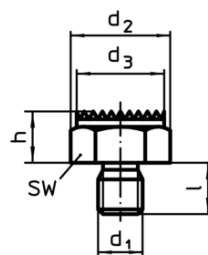
Plan



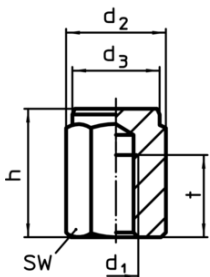
croquis 1



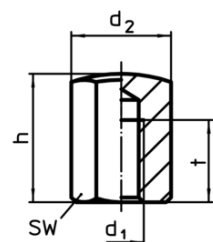
croquis 2



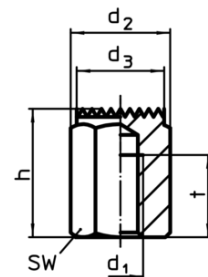
croquis 3



croquis 4



croquis 5



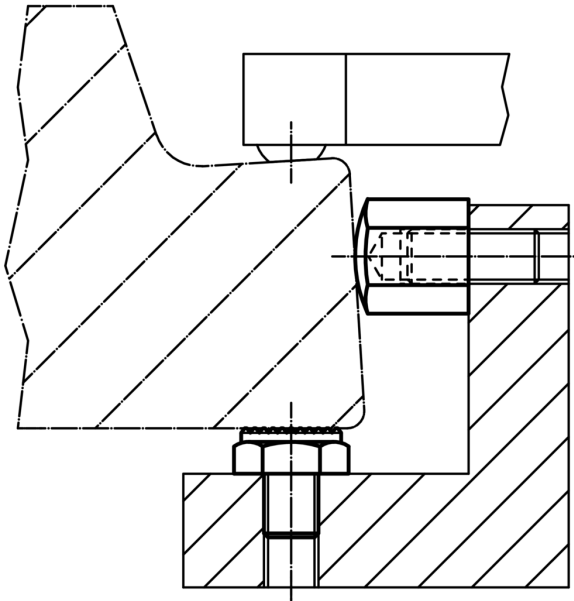
croquis 6

Informations détaillées

h ±0,01	d ₁	Dimensions				SW [mm]	Couple de serrage ¹⁾ max. [Nm]	[g]	Référence article
		d ₂	d ₃	l	t				
avec taraudage, surface d'appui plane l ₁ = ±0,01 – croquis 4									
60	M24	46	41	60	38	41	698	530	22690.0365

¹⁾ Les moments de serrage pour l'axe taraudé sont définis pour les goujons filetés de qualité 8. Il convient de visser sur toute la longueur fileté.

Exemple d'application



Conformité

Conforme à la directive RoHS

Contient du plomb – Conforme selon les exceptions 6a / 6b / 6c

Contient des substances SVHC >0,1 % m/m

Contient du plomb – Liste SVHC [REACH] au 10.06.2022

Contient des substances de la Proposition 65



En cas d'exposition, le plomb peut être cancérigène et reprotoxique
<https://www.P65Warnings.ca.gov/>

Ne contient pas de minerais de la guerre

Ce produit ne contient pas de substances classées comme "minerais de la guerre" telles que le tantale, l'étain, l'or ou le wolfram provenant de République démocratique du Congo ou de pays frontaliers.