

Flüssigkeiten sicher, schnell

Behälterpumpe für schwache Säuren, Laugen und petrochemische Flüssigkeiten

- rasches und sicheres Entleeren von Gebinden bis 60 Liter
 - einfache Anwendung – Handkolben erzeugt Überdruck, Flüssigkeit wird aus dem Behälter gedrückt
 - Gewindeanschluss Ø 64 mm (BSI)
 - Mediumsberührte Teile - Polypropylen und Viton 1300 mm
- Adapterset (ohne Abb.) für alle gängigen Behältergewinde*



Behälterpumpe
Bestell-Nr. 16840

Lösemittelpumpe, Fußbetrieb

- Abfüllen von hochreinen Flüssigkeiten
- fester Auslaufbogen mit Absperrhahn aus Edelstahl/PTFE
- Tauchrohr auf Fasstiefe stufenlos einstellbar
- Fassverschraubung für 2" Feingewinde
- Adapter für handelsübliche Behälter als Zubehör



Lösemittelpumpe, Fußbetrieb
Bestell-Nr. 16841

Lösemittelpumpe, Handbetrieb

- Entnahme von organischen Lösemitteln und Aromastoffen
- für Behälter bis 60 Liter

Lösemittelpumpe, Handbetrieb
Bestell-Nr. 16842

Fasspumpe PTFE

- zum Abfüllen hochreiner Flüssigkeiten
- mit Absperrhahn

Fasspumpe PTFE
Bestell-Nr. 16927



Typ	Behälterpumpe	Fußpumpe für Lösemittel	Handpumpe für Lösemittel	Fasspumpe PTFE
Tauchrohrlänge (mm)	1000	max. 950	max. 600	950
Rohr Ø (mm)	-	-	-	32
Förderleistung l/min	8	30	30	300 (ml/Hub)
Bestell-Nr.	16840	16841	16842	16927
Zubehör				
Adapterset	16896			
Fassverschraubung PP, R2"	16934			
Fassverschraubung PP, Mauser 2"	18963			
Fassverschraubung PP, Tri-Sure	18964			

und sauber abfüllen

Fasspumpen

- mit festem Auslaufbogen oder flexiblem Auslaufschlauch
- schnelles, kostengünstiges Abfüllen aus Fässern
- passende Fassverschraubung siehe Zubehör (Tabelle)
- Tauchrohr Ø 32 mm



Fasspumpe PP
gute chemische Beständigkeit

Fasspumpe Edelstahl mit Auslaufschlauch oder Auslaufbogen

- für brennbare Flüssigkeiten, elektrisch leitfähig
- passende Fassverschraubung siehe Zubehör (Tabelle)
- PTFE-Dichtungen



Anti-Statik-Set im Kunststoffkoffer

- Pumpe kann beim Abfüllen brennbarer Flüssigkeiten geerdet werden
- Bestehend aus: 3 farbcodierten Verbindungskupferkabeln mit Klemmzangen (1 Kupferkabel 1,30 m lang, 2 Kupferkabel, isoliert 3 m lang) im robusten Kunststoffkoffer

Bestell-Nr. 2790

Typ	Fasspumpe PP						Fasspumpe Edelstahl					
Eintauchtiefe (mm)	500	650	800	1000	1250	1500	360	570	910	360	570	910
Förderleistung ml pro Hub	200	230	260	300	300	300	220	350	560			
Bestell-Nr. Auslaufbogen	16897	16898	16899	18954	16900	18955	18908	16923	16924	-	-	-
Bestell-Nr. Auslaufschlauch/Hahn	16902	16915	16916	18956	16918	18957	-	-	-	18909	16925	16926

Zubehör	Material	Bestell-Nr.		Material	Bestell-Nr.	
Fassverschraubung R 2"	PP	16934		Messing	16935	
Fassverschraubung Mauser 2"	PP	18963		PP	18963	
Fassverschraubung Tri-Sure	PP	18964		PP	18964	
Fassstopfen, Ø 40-70 mm	PVC	16936		PVC	16936	

Flüssigkeiten sicher, schnell

Fasspumpe aus Zink-Druckguss

- geeignet für dünnflüssige Mineralöle
- für Fassgewinde 2"
- inkl. PVC-Schlauch und Auslaufkrümmer
- Tauchrohlänge 700 mm
- Förderleistung 0,18 l/Hub

Fasspumpe aus Druckguss

- geeignet für dünnflüssige Mineralöle (Kraftstoffe, Heizöl EL, Petroleum oder Frostschutzmittel)
- nachstellbare Stopfbuchse
- für Fassgewinde M 64 x 4 und R 2"
- inkl. leitfähiger Schlauchgarnitur DN19 und Auslaufkrümmer
- Tauchrohlänge 840 mm
- Förderleistung 0,25 l/Hub

Fasspumpe für aggressive Medien

- geeignet für z. B. Heizöl-Additiven, Petroleum, Perchloräthylen, Xylol, Toluol, Testbenzin etc.
- Kolbenpumpe mit Messingzylinder, verzinkten Stahlteilen und Messingsaugrohr
- für Fassgewinde M 64 x 4 und R 2"
- inkl. leitfähiger Schlauchgarnitur DN19 und Auslaufkrümmer
- Tauchrohlänge 840 mm
- Förderleistung 0,3 l/Hub



Fasspumpe Zink-Druckguss
Bestell-Nr. 19299

**↓ PREISE
gesenkt!**



Fasspumpe Druckguss
Bestell-Nr. 2741



Fasspumpe aggressive Medien
Bestell-Nr. 2742

und sauber abfüllen

**Handkurbelrotationspumpen
Pumpe und 3-teiliger Tauchrohrsatz
Optimale Anpassung an unterschiedliche
Behältergrößen.**

aus Kunststoff

- für Öle korrosive und flüchtige Chemikalien
- Förderleistung: ca. 0,35 l/Umdrehung

aus Alu

- mit Doppelgetriebe und verzinktem Tauchrohr
- für leichte Mineralölprodukte und schwere Maschinen- /Schmieröle mit hoher Viskosität
- Wechsel von Vorwärts- auf Rückwärtsfördern jederzeit möglich, optimales Dosierverhalten
- Förderleistung: ca. 1 l/Umdrehung

aus Alu-Light

- gute Alternative für leichtere Mineral- und Schmieröle
- Förderleistung: ca. 0,5 l/Umdrehung

aus Grauguss (ohne Tauchrohrsatz)

- mit Tauchrohr aus Stahl
- geeignet für z. B. leichte Mineralöle, Maschinenöle, etc.
- Förderleistung: ca. 0,5 l/Umdrehung
- optional mit zusätzlichem Schwenkarm und trichterförmiger Stellfläche



Kurbelrotationspumpe Kunststoff
Bestell-Nr. 9519



Kurbelrotationspumpe Alu
Bestell-Nr. 14882



Kurbelrotationspumpe aus Grauguss
mit Schwenkarm und Stellfläche
Bestell-Nr. 2745



Kurbelrotationspumpe Alu-Light
Bestell-Nr. 19300

Kurbelrotationspumpe aus Grauguss
ohne Schwenkarm und Stellfläche
(ohne Abbildung)
Bestell-Nr. 2744

Flüssigkeiten sicher, schnell und sauber abfüllen

Hebelpumpe aus Aluminium für Mineralölprodukte, Frostschutzmittel etc.

- Förderleistung ca. 0,5 l/Hub
- wahlweise mit zusätzlicher, trichterförmiger Stellfläche
- Tropfverluste werden sicher in Behälter zurückgeführt



Hebelpumpe aus Aluminium (ohne Abbildung)
Bestell-Nr. 19362

mit zusätzlichem Schwenkarm (siehe Bild)
Bestell-Nr. 19363

Hebelpumpe aus Polypropylen

- fördert Flüssigkeiten bis 90 SAE
- Förderleistung ca. 0,25 l/Hub
- inkl. Teleskoprohr, universeller Einsatz für alle Fassgrößen

Hebelpumpe aus Polypropylen
Bestell-Nr. 2789



Handpumpe, manuell

- für einfaches Ab- und Umfüllen
- geeignet für leichte Mineralöle und nicht konzentrierte Säuren und Laugen
- Förderleistung ca. 0,3 l/Hub

Handpumpe
Bestell-Nr. 19301



PE-Handpumpe für Chemikalien

- ideal zum Fördern kleiner Flüssigkeitsmengen
- Gewintheadapter 2"
- Förderleistung ca. 0,2 l/Hub
- Saugrohrlänge 840 mm

Handpumpe
Bestell-Nr. 9703



Erdungsgeräte

Vermeiden Sie Explosionsgefahren durch Funkenbildung oder elektrostatische Aufladung

Erdungskabel

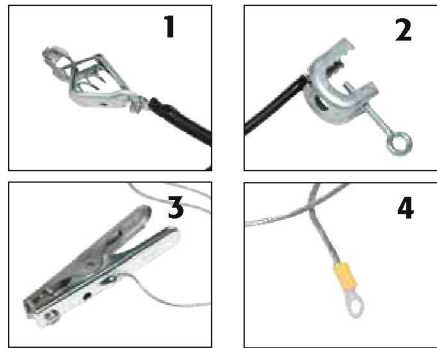
- in 2 Längen sowie verzinkt oder in doppelt isolierter Ausführung lieferbar
- vielseitig einsetzbar durch Kombination verschiedener Anschlussmöglichkeiten

Bild 1: Krokodilklemme

Bild 2: Schraubbare C-Klemme

Bild 3: Erdungszange

Bild 4: Ringkabelschuh



Erdungskabel	verzinkt 1 m Bestell-Nr.	verzinkt 2 m Bestell-Nr.	isoliert 1 m Bestell-Nr.	isoliert 2 m Bestell-Nr.
2x C-Klemmen	19309	19310	19311	19312
2x Krokodilklemmen	2793	19313	19314	19315
2x Erdungszangen	16354	2794	19316	19317
1x C-Klemme / 1x Ringkabelschuh	19318	19319	19320	19321
1x Krokodilklemme / 1x Ringkabelschuh	19322	19323	19324	19325
1x C-Klemme / 1x Krokodilklemme	2792	19326	2791	19327
1x Erdungszange / 1x Ringkabelschuh	19328	19329	19330	19331

Spiralerdungskabel

- geringer elektrischer Widerstand
- hohe mechanische Festigkeit
- Kabelmantel chemisch beständig und abriebfest
- inkl. Erdungs- und Verbindungszangen/ -ösen



Spiralerdungskabel mit 1 Erdungszange und 1 Öse

Spiralerdungskabel mit 2 Erdungszangen

Ausführung Auszugslänge (m)	1 Erdungszange und 1 Öse		mit 2 Erdungszangen	
	3	5	3	5
ohne ATEX/Bestell-Nr.	19303	19304	19305	19306
mit ATEX/Bestell-Nr.	19307	19308	19348	19349

Anti-Statik-Set im Kunststoffkoffer

- Pumpe kann beim Abfüllen brennbarer Flüssigkeiten geerdet werden
- Bestehend aus: 3 farbcodierten Verbindungskupferkabeln mit Klemmzangen (1 Kupferkabel 1,30 m lang, 2 Kupferkabel, isoliert 3 m lang) im robusten Kunststoffkoffer



Bestell-Nr. 2790

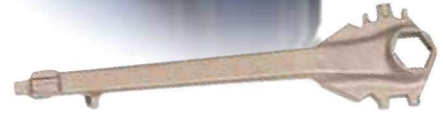
Fass-Schlüssel – Sicherer Umgang mit Fässern

aus Stahl oder Bronze

- für alle gängigen Spunddeckel
- langer Bedienhebel, leichtes Öffnen
- Ausführung Bronze: Funkenbildung ausgeschlossen



Fass-Schlüssel aus Stahl
Bestell-Nr. 10055



Fass-Schlüssel aus Bronze
Funkenbildung ausgeschlossen
Bestell-Nr. 12033

aus Guss-Eisen

- für fast alle Verschlussarten



Fass-Schlüssel aus Guss-Eisen
Bestell-Nr. 2781

aus Bronze

- für alle gängigen Fässer
- kompakte Bauform
- Funkenbildung ausgeschlossen



Fass-Schlüssel aus Bronze
Bestell-Nr. 2780

aus Kunststoff

- für 3/4"- und 2"- Spunddeckel
und Kunststoffdeckel DIN 51
und DIN 61



Fass-Schlüssel aus Kunststoff
Bestell-Nr. 9701

Kreuz-Fass-Schlüssel

- aus lackiertem Stahl
- leichtes Öffnen aller gängigen Fass-
verschlüsse im Radkreuz-Prinzip



Kreuz-Fass-Schlüssel aus lackiertem Stahl
Bestell-Nr. 19302



Fasswerkzeuge – Sicherer Umgang mit Fässern

Elektronischer Peilstab

Füllstandsmessung durch Knopfdruck – sauber und einfach

- geeignet für alle Fass- und Tankgrößen
- Messprinzip: hydrostatischer Druck
- Füllstandsanzeige in cm, Toleranz +/- 1 cm
- Messung bis Füllhöhe: 300 cm (Heizöl), 250 cm (Wasser)
- inkl. 1 m Anschluss-Silikonschlauch, 3 m Kupfermessleitung, Befestigungsklettband, 9 V Blockbatterie



Elektronischer Peilstab
mit Anzeige

Voreinstellung Heizöl:
für Heizöl, Diesel, Flüssigkeiten
von 790-900 kg/m³ Dichte
Bestell-Nr. 19350



Voreinstellung Wasser:
für Flüssigkeiten von
910-1050 kg/m³ Dichte
Bestell-Nr. 19351



Fasswerkzeug

- zum Öffnen und gleichzeitigen Entleeren
- geeignet für Fässer mit 2" BSP-Tri-Sure-Gewinde
- kein elektrischer oder pneumatischer Anschluss notwendig
- restlose Entleerung eines liegenden Fasses

Bestell-Nr. 2774

Fass-Sicherheitsventil aus Messing mit 2" Gewinde

- sorgt für den nötigen Druckausgleich beim Abfüllen oder Abpumpen
- Ventil öffnet bei 0,35 bar

Fass-Sicherheitsventil
Bestell-Nr. 2777



Füllstandsanzeiger



Füllstandsanzeiger aus verchromten Stahl
Passend für 3/4" Fasshähne
Ermöglicht das Abfüllen auch in montiertem Zustand
Bestell-Nr. 2776



Überfüllanzeiger mit Schutzkappe, integrierte Entlüftung zeigt an, wenn das Fass nahezu gefüllt ist
Bestell-Nr. 18094



Füllstandsanzeiger mit Volumenskala

- Passend für alle üblichen 200 L Fässer
- Für nicht ätzende Flüssigkeiten

Bestell-Nr. 13299



Fasstrichter – Sicheres Befüllen von Fässern

Fasstrichter aus Polyethylen

- witterungsbeständig
- Dosen und Filter können zum Abtropfen auf der gerillten Fläche abgestellt werden
- geeignet für 200-Liter-Fässer

PE-Fasstrichter mit Sieb
Bestell-Nr. 2730



PE-Fasstrichter mit Deckel ohne Sieb,
verschließbar
Bestell-Nr. 2731



PE-Fasstrichter mit Deckel und Sieb,
verschließbar
Bestell-Nr. 2732



ohne Sieb



mit Sieb

Fasstrichter gelb Polyethylen

- geeignet für Stahl- oder Kunststoff-L-Ring-Fässer von 50 Liter bis 200 Liter Volumen
- witterungsbeständig
- Dosen und Filter können zum Abtropfen auf der gerillten Fläche abgestellt werden

PE-Fasstrichter
Bestell-Nr. 11874



Deckel für Fasstrichter
Schützt den Fassinhalt vor Verunreinigungen
Bestell-Nr. 11875

Modell	Abmessung Ø (mm)	max. Füllvolumen (l)	Bestell-Nr.	Preis €
PE-Fasstrichter ohne Sieb	580	5	2729	
PE-Fasstrichter mit Sieb	580	5	2730	
PE-Fasstrichter mit Deckel, ohne Sieb	580	5	2731	
PE-Fasstrichter mit Deckel und Sieb	580	5	2732	
PE-Fasstrichter	460	25	11874	
Deckel für PE-Fasstrichter	460		11875	

Fasstrichter – Sicheres Befüllen von Fässern

Fasstrichter aus Polyethylen mit hohem Rand

- witterungsbeständig
- Dosen und Filter können zum Abtropfen auf der gerillten Fläche abgestellt werden
- geeignet für 200-Liter-Fässer



PE-Fasstrichter mit Sieb
Bestell-Nr. 11309



PE-Fasstrichter mit Deckel und Sieb, verschließbar
Bestell-Nr. 11311

Fasstrichter Stahl

- großflächig, sicheres Einfüllen
- stabile Stahlblechausführung, pulverbeschichtet
- Trichtervolumen 30 Liter, geeignet zum Eingießen größerer Flüssigkeitsmengen

Stahl-Fasstrichter
Bestell-Nr. 12125



Fasstrichter in elektrisch leitfähiger Version (TÜV-geprüft)



Modell	Abmessung Ø x H (mm)	max. Füllvolumen (l)	Bestell-Nr.
PE-Fasstrichter ohne Sieb	690 x 190	22	11308
PE-Fasstrichter ohne Sieb, elektr. leitfähig	690 x 190	22	23116
PE-Fasstrichter mit Sieb	690 x 190	22	11309
PE-Fasstrichter mit Sieb, elektr. leitfähig	690 x 190	22	23117
PE-Fasstrichter mit Deckel, ohne Sieb	690 x 190	22	11310
PE-Fasstrichter mit Deckel, ohne Sieb, elektr. leitfähig	690 x 190	22	23118
PE-Fasstrichter mit Deckel und Sieb	690 x 190	22	11311
PE-Fasstrichter mit Deckel und Sieb, elektr. leitfähig	690 x 190	22	23119
Stahl-Fasstrichter	650 x 135	30	12125

Fasshähne – Sichere Entnahme aus Fässern

Messing-Zapfhahn 3/4" Gewinde

- selbstschließend inkl. Flamm Sperre und PTFE-Dichtung
- für nicht korrosive Flüssigkeiten < 30 SAE
- mit Aufhängevorrichtung für Abfüllgefäße



Bestell-Nr. 2799

Edelstahl-Zapfhahn 3/4" Gewinde

- selbstschließend inkl. Flamm Sperre und PTFE-Dichtung
- Entnahmeposition verstellbar
- für aggressive Flüssigkeiten
- mit Aufhängevorrichtung für Abfüllgefäße



Bestell-Nr. 2797

Messing-Zapfhahn 3/4" Gewinde

- selbstschließend inkl. Flamm Sperre und PTFE-Dichtung
- für aggressive Flüssigkeiten



Bestell-Nr. 2798

Messing-Zapfhahn 2" Gewinde

- selbstschließend inkl. PTFE-Dichtung
- für viskose Flüssigkeiten > 30 SAE



Bestell-Nr. 2800

Feindosierhahn aus Zinkspritzguss 3/4" Gewinde

- selbstschließend inkl. Flamm Sperre und Kunststoff-Dichtung



Bestell-Nr. 2796

Feindosierhahn aus Edelstahl 3/4" Gewinde

- selbstschließend inkl. Flamm Sperre und PTFE-Dichtung
- Entnahmeposition verstellbar
- für aggressive Flüssigkeiten



Bestell-Nr. 2795

Fasshähne aus Polyethylen

- für ätzende und aggressive Chemikalien
- schnelle Entleerung (2" Hahn = 200-Liter-Fass in ca. 3 Minuten)
- 3/4" und 2" Trisure-Gewinde



Fasshahn aus Polyethylen

3/4" Gewinde
2" Gewinde

Bestell-Nr. 2801
Bestell-Nr. 2802



Flexible Auslaufverlängerung
• Länge 80 mm

Bestell-Nr. 15589



Flexible Auslaufverlängerung
• Länge 150 mm

Bestell-Nr. 15590