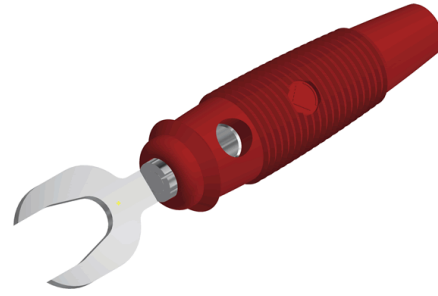
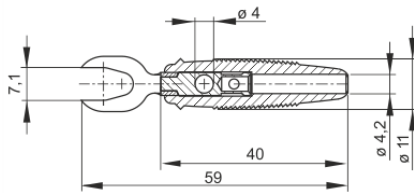


Stecker

KB 3



Produkt	KB 3
Beschreibung	Kabelschuh mit trittfester, biegsamer Isolierhülse mit Querloch, Durchmesser 4 mm. Lötanschluss bis max. 2,5 mm ² . Zum Anschluss an Bolzen von 4 mm bis 7 mm Durchmesser. Kontaktmaterial Messing vernickelt.
Artikel-Nr. / *Farbe	9305851xx <div style="display: flex; justify-content: space-around; align-items: center;"> <div style="text-align: center;">● 00 schwarz</div> <div style="text-align: center;">● 01 rot</div> <div style="text-align: center;">● 02 blau</div> <div style="text-align: center;">● 03 gelb</div> <div style="text-align: center;">● 04 grün</div> <div style="text-align: center;">● 07 weiß</div> </div> <div style="text-align: right; border: 1px solid black; padding: 2px; width: 20px; margin-left: auto;">Ni</div>
Zeichnung	
Technische Daten	
Anschluss	Lötanschluss
Bemessungsspannung ⁽¹⁾	30 VAC / 60 VDC
Messkategorie lt. IEC61010	O ⁽³⁾
Bemessungsstrom ⁽¹⁾ (Derating Kurve beachten)	30 A
Werkstoff-Kontaktstift	Messing, vernickelt
Gehäusematerial	PVC-P
Temperaturbereich lt. IEC61010 ⁽²⁾	-25 °C bis +70 °C
Norm	IEC 61010

⁽¹⁾ Bei normalen Umgebungsbedingungen -5°C bis +40°C

⁽²⁾ Anwendungen in abweichenden Temperaturbereichen sind beim Hersteller anzufragen

⁽³⁾ Andere Stromkreise, die nicht direkt mit dem Netz verbunden sind

Stand: 09.07.2018