

# B6601223

Stiftleiste, Raster 5,08

Stiftleiste "Stecker", Raster 5,08. 5-polig.

## Lieferumfang

1 Stück



## TECHNISCHE DATEN

Material PA 6 (UL 94 V-0)

Standards RoHS konform,  
REACH konform

Raster 5,08 mm

Pole 5

Bitte die Maße an aktuellen Teilen abnehmen. Diese unterliegen material- und produktionsspezifischen Fertigungstoleranzen.

## KAUFMÄNNISCHE DATEN

Gewicht/1 Stück 8 g

Warentarifnummer  
(OKW Produkt) 85369095

Herstellungsland Italien

# B6601223

Stiflleiste, Raster 5,08

## SYSTEMKOMPONENTEN ZUM KOMPLETTIEREN



**B6501110**  
RAILTEC B, 2 Module, Ausf. V  
PPO (UL 94 V-0)  
lichtgrau RAL 7035  
35x86x58mm



**B6501112**  
RAILTEC B, 2 Module, Ausf. II  
PC (UL 94 V-0)  
lichtgrau RAL 7035  
35x86x58mm



**B6501115**  
RAILTEC B, 2 Module, Ausf. II  
PC (UL 94 V-0)  
lichtgrau RAL 7035  
35x86x58mm



**B6501119**  
RAILTEC B, 2 Module, Ausf. V  
PC (UL 94 V-0)  
lichtgrau RAL 7035  
35x86x58mm



**B6511112**  
RAILTEC B, 2 Module, Ausf. XII  
PC (UL 94 V-0)  
lichtgrau RAL 7035  
35x86x58mm



**B6701100**  
RAILTEC C, 2 Module, Ausf. I  
PC (UL 94 V-0)  
lichtgrau  
36x90x58mm



**B6701102**  
RAILTEC C, 2 Module, Ausf. II  
PC (UL 94 V-0)  
lichtgrau  
36x90x58mm



**B6701104**  
RAILTEC C, 2 Module, Ausf. III  
PC (UL 94 V-0)  
lichtgrau  
36x90x58mm



**B6701106**  
RAILTEC C, 2 Module, Ausf. IV  
PC (UL 94 V-0)  
lichtgrau  
36x90x58mm



**B6702100**  
RAILTEC C, 3 Module, Ausf. I  
PC (UL 94 V-0)  
lichtgrau  
53x90x58mm



**B6702102**  
RAILTEC C, 3 Module, Ausf. II  
PC (UL 94 V-0)  
lichtgrau  
53x90x58mm



**B6702104**  
RAILTEC C, 3 Module, Ausf. III  
PC (UL 94 V-0)  
lichtgrau  
53x90x58mm



**B6702106**  
RAILTEC C, 3 Module, Ausf. IV  
PC (UL 94 V-0)  
lichtgrau  
53x90x58mm



**B6703100**  
RAILTEC C, 4 Module, Ausf. I  
PC (UL 94 V-0)  
lichtgrau  
71x90x58mm



**B6703102**  
RAILTEC C, 4 Module, Ausf. II  
PC (UL 94 V-0)  
lichtgrau  
71x90x58mm



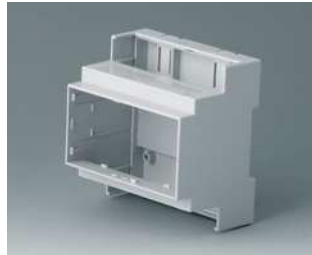
**B6703104**  
RAILTEC C, 4 Module, Ausf. III  
PC (UL 94 V-0)  
lichtgrau  
71x90x58mm

# B6601223

Stiflleiste, Raster 5,08



**B6703106**  
RAILTEC C, 4 Module, Ausf. IV  
PC (UL 94 V-0)  
lichtgrau  
71x90x58mm



**B6704100**  
RAILTEC C, 5 Module, Ausf. I  
PC (UL 94 V-0)  
lichtgrau  
88x90x58mm



**B6704101**  
RAILTEC C, 5 Module, Ausf. I  
PC (UL 94 V-0)  
lichtgrau  
88x90x58mm



**B6704102**  
RAILTEC C, 5 Module, Ausf. II  
PC (UL 94 V-0)  
lichtgrau  
88x90x58mm



**B6704103**  
RAILTEC C, 5 Module, Ausf. II  
PC (UL 94 V-0)  
lichtgrau  
88x90x58mm



**B6704104**  
RAILTEC C, 5 Module, Ausf. III  
PC (UL 94 V-0)  
lichtgrau  
88x90x58mm



**B6704105**  
RAILTEC C, 5 Module, Ausf. III  
PC (UL 94 V-0)  
lichtgrau  
88x90x58mm



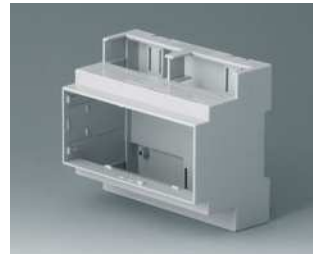
**B6704106**  
RAILTEC C, 5 Module, Ausf. IV  
PC (UL 94 V-0)  
lichtgrau  
88x90x58mm



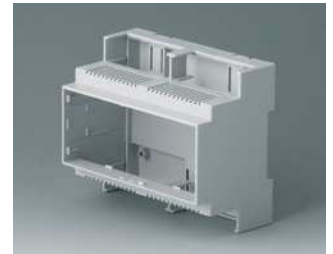
**B6704107**  
RAILTEC C, 5 Module, Ausf. IV  
PC (UL 94 V-0)  
lichtgrau  
88x90x58mm



**B6705100**  
RAILTEC C, 6 Module, Ausf. I  
PC (UL 94 V-0)  
lichtgrau  
106x90x58mm



**B6705101**  
RAILTEC C, 6 Module, Ausf. I  
PC (UL 94 V-0)  
lichtgrau  
106x90x58mm



**B6705102**  
RAILTEC C, 6 Module, Ausf. II  
PC (UL 94 V-0)  
lichtgrau  
106x90x58mm



**B6705103**  
RAILTEC C, 6 Module, Ausf. II  
PC (UL 94 V-0)  
lichtgrau  
106x90x58mm



**B6705104**  
RAILTEC C, 6 Module, Ausf. III  
PC (UL 94 V-0)  
lichtgrau  
106x90x58mm



**B6705105**  
RAILTEC C, 6 Module, Ausf. III  
PC (UL 94 V-0)  
lichtgrau  
106x90x58mm



**B6705106**  
RAILTEC C, 6 Module, Ausf. IV  
PC (UL 94 V-0)  
lichtgrau  
106x90x58mm

# B6601223

Stiflleiste, Raster 5,08



**B6705107**  
RAILTEC C, 6 Module, Ausf. IV  
PC (UL 94 V-0)  
lichtgrau  
106x90x58mm



**B6705700**  
RAILTEC C, 6 Module, hoch  
PC (UL 94 V-0)  
lichtgrau  
107x90x114mm



**B6705706**  
RAILTEC C, 6 Module, hoch  
PC (UL 94 V-0)  
lichtgrau  
107x90x114mm



**B6705800**  
RAILTEC C, 6 Module, flach,  
Ausf. I  
PC (UL 94 V-0)  
lichtgrau  
106,2x90x32mm



**B6705806**  
RAILTEC C, 6 Module, flach,  
Ausf. IV  
PC (UL 94 V-0)  
lichtgrau  
106,2x90x32mm



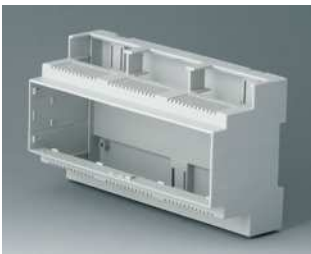
**B6706100**  
RAILTEC C, 9 Module, Ausf. I  
PC (UL 94 V-0)  
lichtgrau  
160x90x58mm



**B6706101**  
RAILTEC C, 9 Module, Ausf. I  
PC (UL 94 V-0)  
lichtgrau  
160x90x58mm



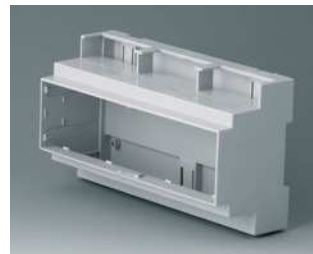
**B6706102**  
RAILTEC C, 9 Module, Ausf. II  
PC (UL 94 V-0)  
lichtgrau  
160x90x58mm



**B6706103**  
RAILTEC C, 9 Module, Ausf. II  
PC (UL 94 V-0)  
lichtgrau  
160x90x58mm



**B6706104**  
RAILTEC C, 9 Module, Ausf. III  
PC (UL 94 V-0)  
lichtgrau  
160x90x58mm



**B6706105**  
RAILTEC C, 9 Module, Ausf. III  
PC (UL 94 V-0)  
lichtgrau  
160x90x58mm



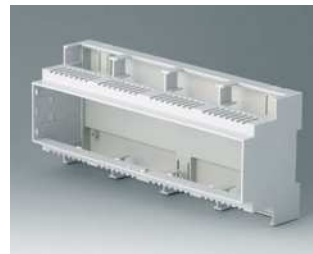
**B6706106**  
RAILTEC C, 9 Module, Ausf. IV  
PC (UL 94 V-0)  
lichtgrau  
160x90x58mm



**B6706107**  
RAILTEC C, 9 Module, Ausf. IV  
PC (UL 94 V-0)  
lichtgrau  
160x90x58mm



**B6707100**  
RAILTEC C, 12 Module, Ausf. I  
PC (UL 94 V-0)  
lichtgrau  
210x90x58mm

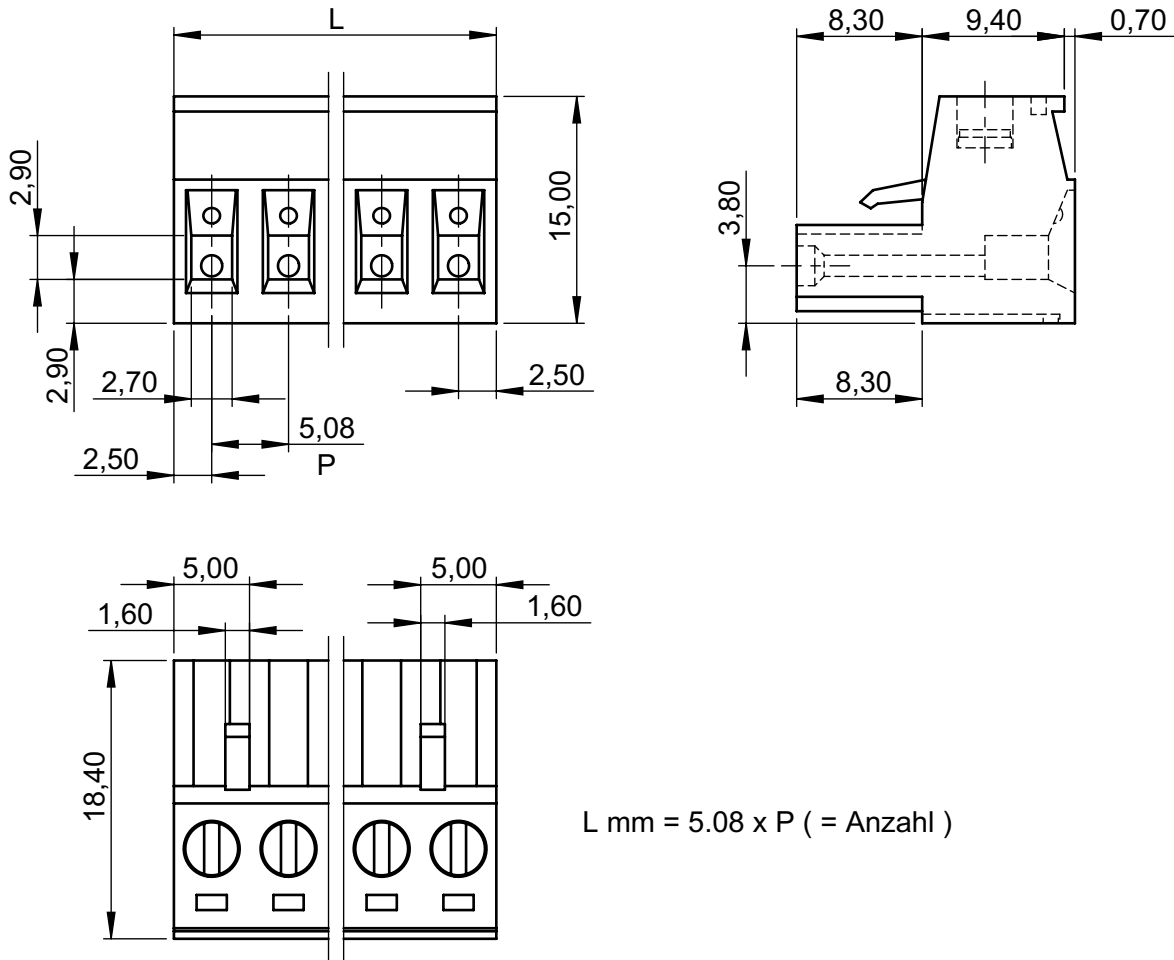


**B6707102**  
RAILTEC C, 12 Module, Ausf. II  
PC (UL 94 V-0)  
lichtgrau  
210x90x58mm

# B6601223

Stiflleiste, Raster 5,08

Technische Änderungen vorbehalten. © OKW Gehäusesysteme, Buchen/Deutschland.



Isolierkörper Grün	PA68 UL94V0	Insulating body Green
Schraube	M3-C8R+Zn	Screw
Klemmkörper	Cu Zn40 Pb2+Ni	Clamp
Kontakt	CuSn7+Sn	Pin
Zul. Drehmoment	0,5Nm	Testing torque
Querschnitt	2,5 mm <sup>2</sup>	Section
Strombelastbarkeit	12 A	Nominal current
Betriebsspannung	450 / 750 V	Voltage
Temperatur	85°C	Temperature
Schutzklasse	IP00	Protection index
Isolationswiderstand	≥ 5 M Ω	Insulation resistance
Durchschlagfestigkeit	≥ 2500 Vac/60"	Dielectric strength

Bitte die Maße an aktuellen Teilen abnehmen.  
Diese unterliegen material und produktionspezifischen  
Fertigungstoleranzen

Please take the dimensions from current parts.  
These are subject to material- and manufacturing-  
specific tolerances

Informationskopie  
wird nicht aktualisiert  
Copy for Information  
will not be updated

Erst. am: 22.03.2022  
Erst. von: D. Hasselbach  
Freig. am:  
Freig. von:  
Revision: 01

Toleranzen:

Status:  
ENTWICKLUNG

Volumen:

Zeichnungsart:  
KUNDE



DIN 6 Teil 2

Technische Änderungen vorbehalten. Irrtümer oder Druckfehler  
begründen keinen Anspruch auf Schadenersatz. Wichtige Ein-  
baumaße bitte direkt mit dem aktuellen Produkt abstimmen.

Subject to technical modification without prior notice. Typogra-  
phical and other errors do not justify any claim for damages. All  
dimensions should be verified using an actual moulded part.

Sous réserve de modifications techniques. Toute erreur ou faute  
d'impression ne justifie aucune demande d'indemnisation. Nous  
prions les clients de vérifier les dimensions des composants avec  
les boîtiers avant le montage.

**OKW**  
GEHÄUSE  
SYSTEME

This document contains proprietary information of OKW Gehäusesysteme GmbH  
and is tendered subject to the conditions that the information be retained in confidence  
not be reproduced or copied and not be used or incorporated in any product.

**RAILTEC Zub**  
**Stiftleiste Stecker Raster 5.08**

**B660\*223**

**M 2:1**

Für dieses Dokument behalten wir uns alle Urheberrechte vor. Es darf auch auszugs-  
weise weder vervielfältigt noch Dritten in irgendeiner Form zugänglich gemacht werden.

Dateiname:  
00012961