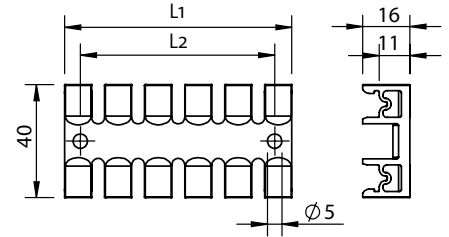
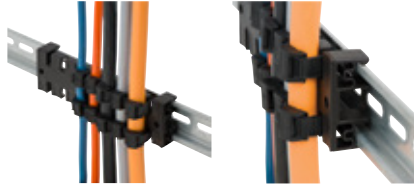


KZL

Zugentlastungsleisten



Produktbeschreibung

Zugentlastungsleisten KZL zur Verlegung unterschiedlicher Leitungen, statisch sowie dynamisch, an Maschinen, Schaltschränken oder Energieführungsketten.

Durch die Hinterschneidung am kammartigen Profil wird ein sicherer Halt der Kabelbinder erreicht. Die Zugentlastung der Leitungen entspricht den Anforderungen der DIN EN 50262.

Zugentlastungsleisten KZL sind lieferbar für 30 mm Norm-C-Schienen oder 35 mm Hutschienen.

3

Vorteile

- Einfache Montage
- Kostengünstige Lösung
- Hohe Packungsdichte
- Universell einsetzbar

Spezifikationen

Material **Polyamid (PA)**
 Brandklasse **UL94-Vo, selbstverlöschend**
 Temperatur **- 40°C bis + 140°C (statisch)**
 Eigenschaften **Halogenfrei, silikonfrei**

Zubehörteile

KB Kabelbinder Seite 73
 HS Hutschienen Seite 91

Typ	Best.Nr. für Hutschiene	Best.Nr. für C-Schiene	Länge L1	Länge L2	Anzahl Zähne	VE
KZL 39	32260	32261	38.5 mm	28.3 mm	3	10
KZL 80	32262	32263	79.5 mm	68.0 mm	6	10
KZL 140	32264	32265	139.5 mm	128.1 mm	9	10