

Capteur magnétique passif, taille miniature

Description de l'article/illustrations du produit



Description

Matière :

Corps : aluminium.
Gaine de câble : PVC.

Finition :

Forme compacte de capteur et connecteur.
Connecteur plat à 8 pôles, 1x broche.
Câble de raccordement à 6 fils \varnothing 3,55-0,3 mm.
Rayon de courbure câble >17 mm (statique).

Nota :

Fonctionne avec les bandes magnétiques K1663.
La distance de lecture entre le capteur et la bande doit être de 0,1 à 2 mm.
L'alimentation de la tension de service et l'alimentation en courant du capteur se font par l'électronique associée.
La précision du système, la répétabilité et la vitesse de déplacement dépendent de l'électronique associée
Raccordement enfichable aux indicateurs de position K1905 et K1906.

Données techniques :

- Indice de protection IP 67 ; EN 60529 (tête de capteur)
- Résistance aux chocs 2000 m/s², 11 ms ; EN 60068-2-27
- Résistance aux vibrations 200 m/s², 50 Hz...2 kHz ; EN 60068-2-6

Plage de température :

- Température ambiante : 0...60 °C
- Température de stockage : -10...70 °C

Montage :

Le montage se fait à l'aide des informations d'utilisation annexes.

- A) distance de lecture capteur/bande \leq 2 mm
- B) décalage latéral \pm 2 mm
- C) défaut d'alignement \pm 3°
- D) inclinaison longitudinale \pm 1°
- E) inclinaison latérale \pm 3°

Accessoires :

Indicateurs de position K1905 et K1906.
Bandes magnétiques K1663.

À noter :

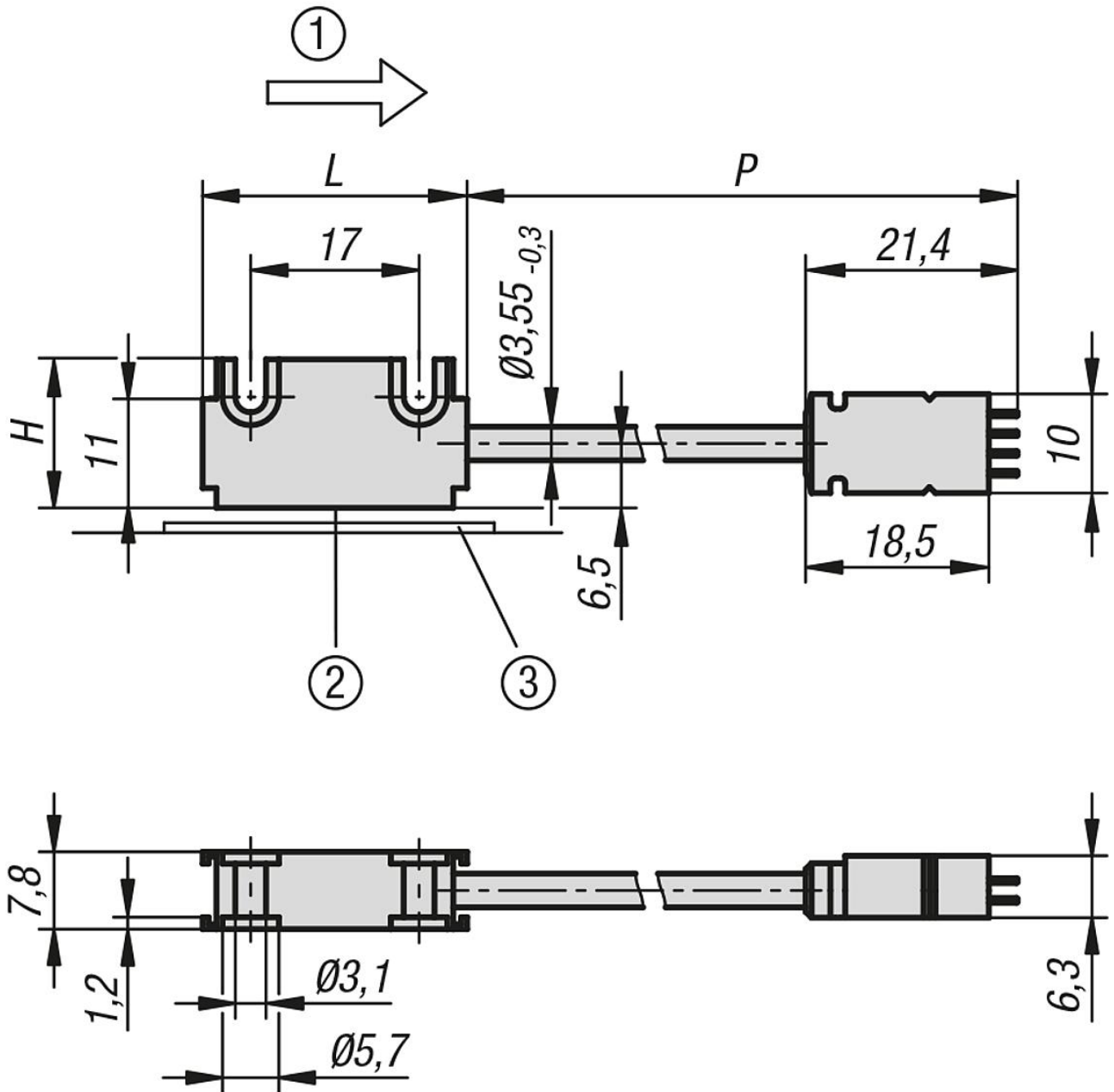
Humidité relative de l'air 100 %. Une formation de rosée est admise (tête de capteur).

Indication de dessin :

- 1) Sinus avant Cosinus
- 2) Surface de mesure active
- 3) Bande magnétique

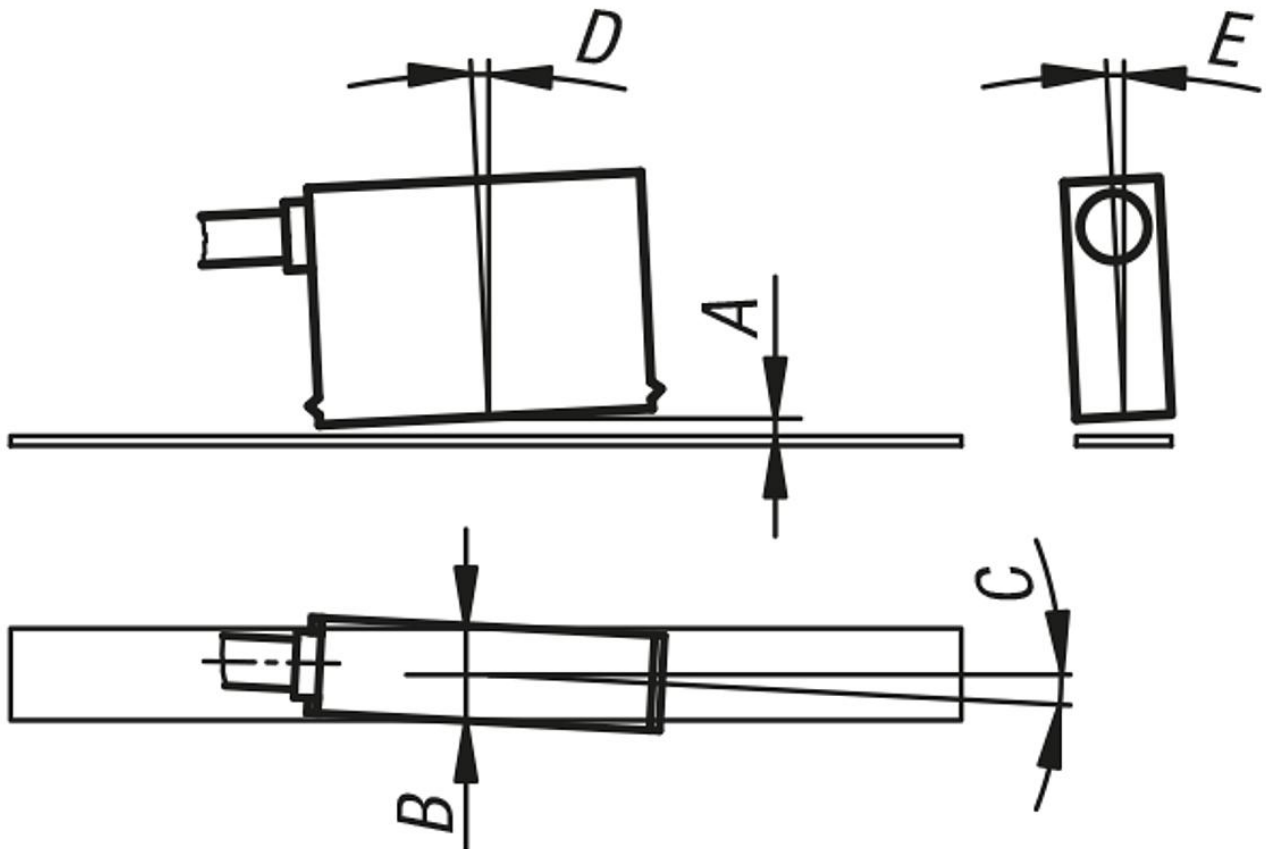
Capteur magnétique passif, taille miniature

Dessins



Capteur magnétique passif, taille miniature

Dessins



Aperçu des articles

Capteur magnétique capteurs passifs, taille miniature

| Référence | P | L | H |
|-------------|-------|------|----|
| K1959.00200 | 200 | 26,7 | 15 |
| K1959.00500 | 500 | 26,7 | 15 |
| K1959.01000 | 1000 | 26,7 | 15 |
| K1959.02000 | 2000 | 26,7 | 15 |
| K1959.05000 | 5000 | 26,7 | 15 |
| K1959.10000 | 10000 | 26,7 | 15 |