

Rändelhohlmuttern 420

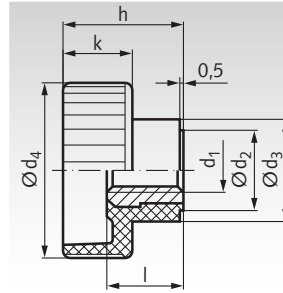
Werkstoff:

Ausführung Stahl:

Kopf Kunststoff Thermoplast (Polyamid) schwarz, glänzend.
Buchse Stahl verzinkt, blau chromatiert.

Ausführung Edelstahl:

Kopf Kunststoff Thermoplast (Polyamid) schwarz, glänzend. Buchse Edelstahl 1.4305 (V2A).



Bestellangaben: z.B.: Art.-Nr. 653 754 00, Rändelhohlmutter M 4

Artikel-Nr. Stahl	Artikel-Nr. rostfrei	d ₁ mm	d ₂ mm	d ₃ mm	d ₄ mm	h mm	k mm	l mm	Gewicht g
653 754 00	-	M4	9	12	19	14	8	9	4
653 755 00	653 997 55	M5	9	12	19	14	8	9	4
653 756 00	653 997 56	M6	11	14	24	16,5	9,5	10,5	7
653 758 00	653 997 58	M8	13	16	30	19,5	11	11,5	10
653 760 00	-	M10	15	18	36	22,5	12,5	14	16

Rändelhohlschrauben 421

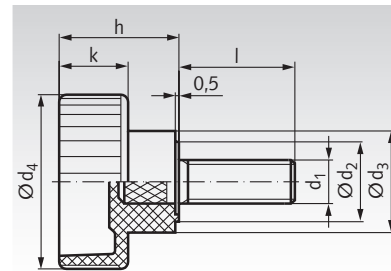
Werkstoff:

Ausführung mit Stahlgewindebolzen:

Kopf Kunststoff Thermoplast (Polyamid) schwarz, glänzend.
Gewindestift Stahl verzinkt, blau chromatiert.

Ausführung mit Edelstahlgewindebolzen:

Kopf Kunststoff Thermoplast (Polyamid) schwarz, glänzend. Gewindestift Edelstahl 1.4567.



Bestellangaben: z.B.: Art.-Nr. 653 770 00, Rändelhohlschraube M4 x 10

Artikel-Nr. Stahl	Artikel-Nr. rostfrei	d ₁ mm	Länge l mm	d ₂ mm	d ₃ mm	d ₄ mm	h mm	k mm	Gewicht g
653 770 00	-	M4	10	9	12	19	14	8	6
653 772 00	-	M4	15	9	12	19	14	8	6
653 774 00	-	M4	20	9	12	19	14	8	6
653 775 00	-	M4	30	9	12	19	14	8	7
653 776 00	653 997 76	M5	10	9	12	19	14	8	7
653 778 00	653 997 78	M5	15	9	12	19	14	8	7
653 780 00	653 997 80	M5	20	9	12	19	14	8	7
653 781 00	653 997 81	M5	25	9	12	19	14	8	8
653 782 00	653 997 82	M6	16	11	14	24	16,5	9,5	8
653 784 00	653 997 84	M6	20	11	14	24	16,5	9,5	12
653 786 00	653 997 86	M6	25	11	14	24	16,5	9,5	13
653 787 00	653 997 87	M6	30	11	14	24	16,5	9,5	10
653 788 00	-	M8	16	13	16	30	19,5	11	17
653 790 00	653 997 90	M8	20	13	16	30	19,5	11	18
653 792 00	653 997 92	M8	30	13	16	30	19,5	11	24
653 793 00	653 997 93	M8	40	13	16	30	19,5	11	20
653 794 00	653 997 94	M10	20	15	18	36	22,5	12,5	30
653 795 00	653 997 95	M10	25	15	18	36	22,5	12,5	33
653 796 00	653 997 96	M10	30	15	18	36	22,5	12,5	35
653 798 00	-	M10	40	15	18	36	22,5	12,5	40
-	653 997 99	M10	55	15	18	36	22,5	12,5	48

Loctite Schraubensicherungen und Fügeprodukte Seite 1034.