

## Trzpień ustalające pneumatyczne

### Opis artykułu/ilustracje produktu



### Opis

#### Materiał:

Wersja stalowa:

tuleja gwintowana i trzpień dociskowy ze stali automatowej.

Nakrętka sześciokątna – stal, klasa wytrzymałości 04.

Wersja nierdzewna:

Tuleja gwintowana 1.4305.

Trzpień dociskowy 1.4034.

Nakrętka sześciokątna – stal nierdzewna A2.

#### Wersja:

Wersja stalowa:

tuleja gwintowana oksydowana.

Trzpień dociskowy hartowany, oksydowany i szlifowany.

Nakrętka sześciokątna oksydowana.

Wersja nierdzewna:

tuleja gwintowana niepowlekana.

Trzpień dociskowy hartowany, szlifowany i niepowlekany.

Nakrętka sześciokątna niepowlekana.

#### Wskazówka:

Trzpień ustalające są aktywowane sprężonym powietrzem.

Powrót do ustawienia początkowego następuje po odłączeniu doprowadzania powietrza.

#### Cylinder pneumatyki:

Cylinder z tłoczyskiem, jednostronnego działania.

Tworzywa:

rura cylindra – mosiądz niklowany,

tłoczysko – stal nierdzewna,

uszczelki – NBR, PU.

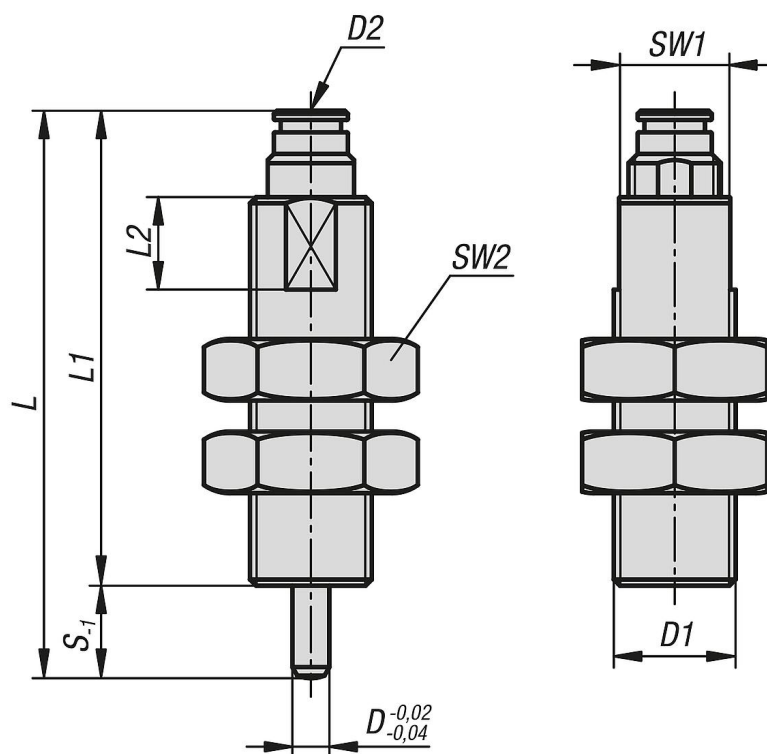
Medium eksploatacyjne:

przefiltrowane, osuszone powietrze, naoliwione lub nienaoliwione.

Temperatura zastosowania: -20 °C do +80 °C.

## Trzpień ustalające pneumatyczne

### Rysunki



### Przegląd artykułów

#### Trzpień ustalające pneumatyczne

Nr Zamówienia	Materiał korpusu	D	D1	D2	L	L1	L2	Skok S	SW1	SW2	Ciśnienie robocze bar	Siła działająca na tłok przy 6 barach (N)	Przybliżona siła sprężyny N
K1116.1308010	stal automatowa	8	M20x1,5	M5	77	67	15	10	18	30	2 - 6	39,6-35,3	11,6-5,1
K1116.1206010	stal automatowa	6	M20x1,5	M5	80	70	15	10	18	30	2 - 6	38,7-35,1	9,9-6
K1116.1308015	stal automatowa	8	M20x1,5	M5	89	74	15	15	18	30	2 - 6	39,6-33,1	11,6-5,1
K1116.1206015	stal automatowa	6	M20x1,5	M5	92	77	15	15	18	30	2 - 6	38,7-32,9	11,8-6
K1116.01308010	stal nierdzewna	8	M20x1,5	M5	77	67	15	10	18	30	2 - 6	39,6-35,3	11,6-5,1
K1116.01206010	stal nierdzewna	6	M20x1,5	M5	80	70	15	10	18	30	2 - 6	38,7-35,1	9,9-6
K1116.01308015	stal nierdzewna	8	M20x1,5	M5	89	74	15	15	18	30	2 - 6	39,6-33,1	11,6-5,1
K1116.01206015	stal nierdzewna	6	M20x1,5	M5	92	77	15	15	18	30	2 - 6	38,7-32,9	11,8-6