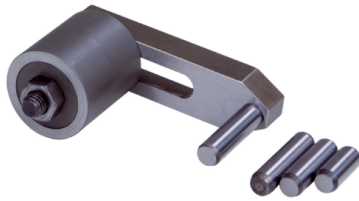


Werkstückanschläge

1705.110



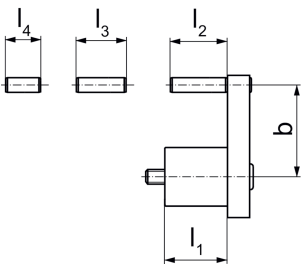
Produktbeschreibung

- Kann an beiden Seiten des Spanners an den dafür vorgesehenen Stellen montiert werden
- Befestigungsgewinde M 8
- Mit diversen Fixmaßen vormontierbar
- Voreinstellbare Position der 3. Achse des Werkstückes

Werkstoff

- Stahl, gehärtet

Maßzeichnung



Bestellinformationen

b		Abmessungen				[g]	Art.-Nr.
min.	max.	l ₁	l ₂	l ₃	l ₄		
27	59	34	31	27	19	417	1705.110

Compliance

RoHS-konform

Konform gemäß Richtlinie 2011/65/EU und Richtlinie 2015/863.

Enthält keine SVHC-Stoffe

Keine SVHC Substanzen mit mehr als 0,1% w/w enthalten – SVHC Liste Stand 14.06.2023.

Enthält keine Proposition 65 Stoffe

Keine Stoffe der Proposition 65 enthalten.

<https://www.P65Warnings.ca.gov/>

Frei von Konfliktmineralien

Dieses Produkt enthält keine als "Konfliktmineralien" bezeichneten Stoffe wie Tantal, Zinn, Gold oder Wolfram aus der demokratischen Republik Kongo oder angrenzender Länder.