

**Kreuzgriffe • DIN 6335 Leichtmetall**  
24630.0350



**Produktbeschreibung**

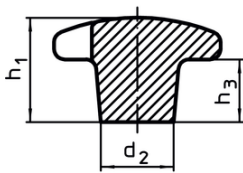
Diese Kreuzgriffe sind nach DIN 6335 gefertigt.

**Werkstoff**

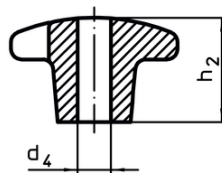
**Griff**

- Leichtmetall Al, unpoliert

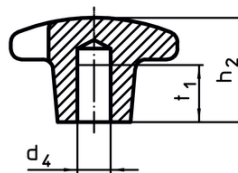
**Maßzeichnung**



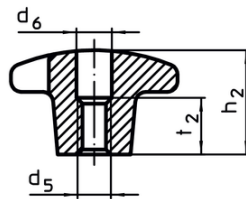
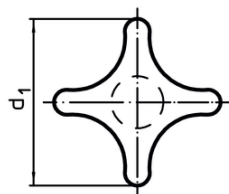
**Bild 1**



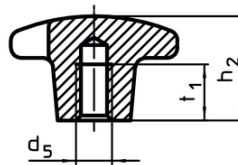
**Bild 2**



**Bild 3**



**Bild 4**

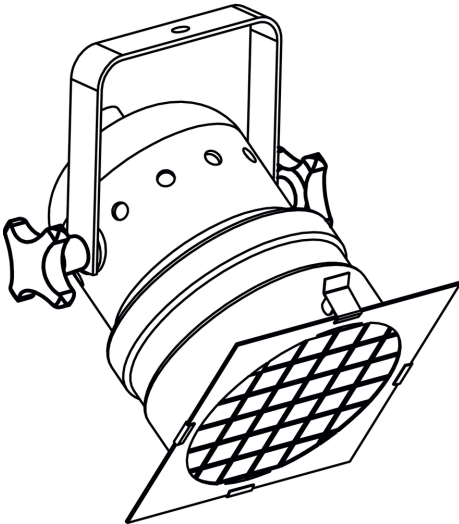


**Bild 5**

**Bestellinformationen**

| Abmessungen   |                |                |                |                |                |      | [g] | Art.-Nr.   |
|---|----------------|----------------|----------------|----------------|----------------|------|-----|------------|
| d <sub>1</sub>                                      | d <sub>2</sub> | d <sub>5</sub> | d <sub>6</sub> | h <sub>2</sub> | t <sub>2</sub> | [mm] |     |            |
| mit Gewinde, aufgebohrt, Form D – Bild 4, unpoliert |                |                |                |                |                |      |     |            |
| 50  | 18             | M10            | 10,5           | 32             | 16             |      | 44  | 24630.0350 |

## Anwendungsbeispiel



## Compliance

### RoHS-konform

Enthält Blei – Konform gemäß den Ausnahmen 6a / 6b / 6c.

### Enthält SVHC-Stoffe >0,1% w/w

Enthält Blei – SVHC Liste [REACH] Stand 14.06.2023.

### Enthält Proposition 65 Stoffe



Blei kann bei Exposition zu Krebs und Fortpflanzungsschäden führen.  
<https://www.P65Warnings.ca.gov/>

### Frei von Konfliktmineralien

Dieses Produkt enthält keine als "Konfliktmineralien" bezeichneten Stoffe wie Tantal, Zinn, Gold oder Wolfram aus der demokratischen Republik Kongo oder angrenzender Länder.