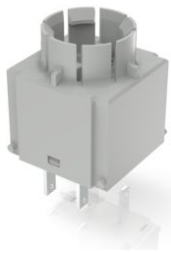


# RAFIX 16, Schaltelement Universal, Gold, ohne Lampenfassung, Steckanschluss, tastend, 1 Ö + 1 S



## Haupt- / Anwendungsgebiete

- › Messen-Steuern-Regeln
- › Elektrotechnik
- › Maschinen- und Anlagenbau
- › Industrie-Roboter

## Spezielle Features

- › Geeignet für Not-Halt und Betätiger mit 2 Schaltrichtungen, wie Wahlschalter und Schlüsselschalter
- › Sicheres Schalten durch oxidationsfreie Goldkontakte (max. 35 V / 0,25 A)
- › Öffner-Kontakte zwangstrennend nach IEC 60947-5-1
- › Zwei getrennte Schaltkammern, so können zwei unterschiedliche Potenziale geschaltet werden
- › Kontaktfunktion tastend (schaltende Funktionen werden über das Betätigungselemente realisiert)
- › Montage durch Aufrasten auf Betätiger
- › Demontage durch Drehen und Abziehen
- › Flachsteck-Anschlüsse 2,8 x 0,8 mm (auch mit Leiterplatten-Stecksockel) oder Schraubanschluss



## Beschreibung

RAFIX Universal Schaltelemente sind konzipiert für Not-Halt und Betätigungselemente mit zwei Betätigungsrichtungen (z. B. Wahlschalter). Die Universalschaltelemente besitzen immer die Kontaktfunktion tastend - eine Schaltfunktion wird hier dann ausschließlich durch das Betätigungselement realisiert.

## Technische Daten

### › Allgemein

Farbe	hellgrau
Arbeitstemperatur, min.	-25 °C
Arbeitstemperatur, max.	70 °C
Lagertemperatur, min.	-40 °C
Lagertemperatur, max.	85 °C
beleuchtbar	nein
Verpackungseinheit	20 Stück
Nettogewicht	9,1 g
Lebensdauer	2.000.000 Zyklen
B10	2.600.000 Zyklen
Umweltbeständigkeit	IEC 60068-2-14 IEC 60068-2-30

### Direkte Links

- › [RAFI eCatalog](#)

	IEC 60068-2-33
	IEC 60068-2-78
Schockfestigkeit gem. Norm IEC 60068-2-27	50 g bei 11 ms Amplitude halbsinusförmig
Vibrationsfestigkeit nach Norm IEC 60068-2-6	10 g bei 20 - 500 Hz
Schutzklasse	II
MOQ Auftrag	20 Stück
RoHS konform	ja
REACH konform	ja
<b>&gt; Einbaumaße</b>	
Außenmaß Länge	22,2 mm
Außenmaß Breite	22,2 mm
Außenmaß Höhe	34,4 mm
Einbautiefe	44,7 mm
<b>&gt; Mechanische Kennwerte</b>	
Betätigungsfunktion	tastend
Betätigungskraft, max.	100 N
Betätigungsweg, max.	3 mm
Kontaktfunktion	1 Ö + 1 S
Kontaktsystem	Brückenkontakt
Kontaktwerkstoff	Gold
Befestigung	Verrasten
Lötbarkeit	Nein
Anschluss rückseitig	Flachsteckanschluss 2,8 x 0,8
<b>&gt; Elektrische Kennwerte</b>	
Schaltspannung, min.	0,02 V
Schaltspannung, max.	35 V
Spannungsart	AC / DC
Nenn-Betriebsspannung	0,02-35 V
Schaltstrom, min.	0,001 A
Schaltstrom, max.	0,25 A
Verlustleistung	0,00125 W

## Zeichnungen

---

### System-Zeichnung

