



Rundleiteranschlussklemme CU 2 Kabel 3 Stück Zubehör für: 3VA5/6 400/600

Ausführung	
Produkt-Markename	SENTRON
Produkt-Bezeichnung	Zubehör
Ausführung des Produkts	Rundleiteranschlussklemme
Zubehör	Rundleiteranschlussklemme
Allgemeine technische Daten	
Bezeichnung / der Anschlussklemme	TC2.4
Anschlüsse gemäß IEC	
Abisolierlänge	31 / 58,5 mm
Anschlüsse gemäß UL	
zulässige Temperatur / des anschließbaren Leiters / gemäß UL 486A-486B	90 °C
Abisolierlänge	1.2 / 2.3 in
anschließbarer Leiterquerschnitt	
<ul style="list-style-type: none"> <li>für Kupfer-Kabel / mehrdrähtig / minimal</li> <li>für Kupfer-Kabel / mehrdrähtig / maximal</li> <li>für Kupfer-Kabel / feindrähtig / minimal</li> <li>für Kupfer-Kabel / feindrähtig / maximal</li> </ul>	2/0 AWG 600 kcmil 2/0 AWG 600 kcmil
Anzugsdrehmoment / bei Verwendung von Kupfer-Kabeln	
<ul style="list-style-type: none"> <li>mehrdrähtig</li> <li>feindrähtig</li> </ul>	2/0 - 600 kcmil: 375 lb-in 2/0 - 600 kcmil: 375 lb-in
Weitere Informationen	

### Information- and Downloadcenter (Kataloge, Broschüren,...)

<http://www.siemens.de/lowvoltage/kataloge>

### Industry Mall (Online-Bestellsystem)

<https://mall.industry.siemens.com/mall/de/de/Catalog/product?mlfb=3VA9473-0JE23>

### Service&Support (Handbücher, Betriebsanleitungen, Zertifikate, Kennlinien, FAQs,...)

<https://support.industry.siemens.com/cs/ww/de/ps/3VA9473-0JE23>

### Bilddatenbank (Produktfotos, 2D-Maßzeichnungen, 3D-Modelle, Geräteschaltpläne, ...)

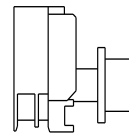
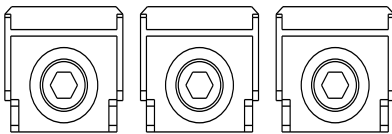
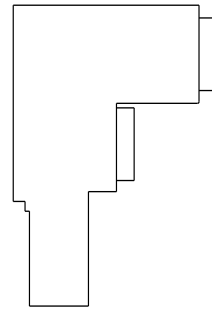
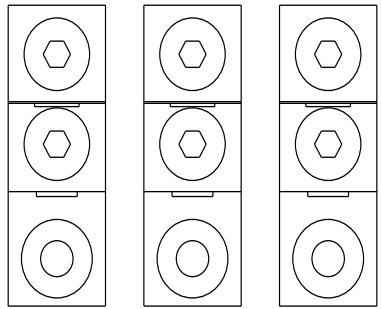
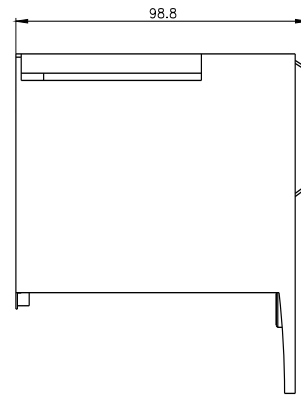
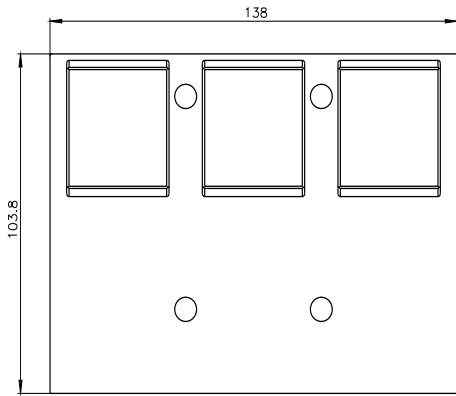
[http://www.automation.siemens.com/bilddb/cax\\_de.aspx?mlfb=3VA9473-0JE23](http://www.automation.siemens.com/bilddb/cax_de.aspx?mlfb=3VA9473-0JE23)

### CAX-Online-Generator

<http://www.siemens.com/cax>

### Ausschreibungstexte (Leistungsverzeichnisse)

<http://www.siemens.de/ausschreibungstexte>



letzte Änderung:

12/20/2020 

