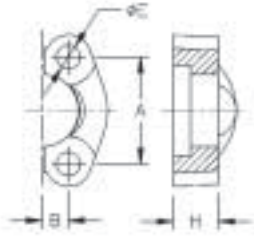


## G74446-size 3000 psi SAE Flange Half – SAE J518 C Code 61



| Part Number | Flange | Size | Max. Oper. Press. bar | A mm | B mm | E Ø mm | H mm | Bolt Ø metric/ inch | Part Number | D Ø mm | S Ø mm | O-Ring <sup>1</sup> )* |
|-------------|--------|------|-----------------------|------|------|--------|------|---------------------|-------------|--------|--------|------------------------|
| G74446-8    | 1/2"   | -8   | 345                   | 38,1 | 8,7  | 8,4    | 13,0 | M8 / 5/16"          | 05.018-210  | 18,6   | 3,5    |                        |
| G74446-12   | 3/4"   | -12  | 345                   | 47,6 | 11,1 | 10,5   | 14,2 | M10 / 3/8"          | 05.018-214  | 25,0   | 3,5    |                        |
| G74446-16   | 1"     | -16  | 345                   | 52,4 | 13,1 | 10,5   | 15,8 | M10 / 3/8"          | 05.018-219  | 32,9   | 3,5    |                        |
| G74446-20   | 1 1/4" | -20  | 275                   | 58,7 | 15,1 | 12     | 14,2 | 7/16"               | 05.018-222  | 37,7   | 3,5    |                        |
| G74446-20.1 | 1 1/4" | -20  | 275                   | 58,7 | 15,1 | 10,5   | 14,2 | M10                 | 05.018-222  | 37,7   | 3,5    |                        |
| G74446-20.2 | 1 1/4" | -20  | 275                   | 58,7 | 15,1 | 12,5   | 14,2 | M12                 | 05.018-222  | 37,7   | 3,5    |                        |
| G74446-24   | 1 1/2" | -24  | 210                   | 69,8 | 17,8 | 13,0   | 16,0 | M12 / 1/2"          | 05.018-225  | 47,2   | 3,5    |                        |
| G74446-24.1 | 1 1/2" | -24  | 210                   | 69,8 | 17,8 | 15,0   | 16,0 | M14                 | 05.018-225  | 47,2   | 3,5    |                        |
| G74446-32   | 2"     | -32  | 210                   | 77,8 | 21,4 | 13,0   | 16,0 | M12 / 1/2"          | 05.018-228  | 56,7   | 3,5    |                        |
| G74446-32.1 | 2"     | -32  | 210                   | 77,8 | 21,4 | 14,5   | 16,0 | M14                 | 05.018-228  | 56,7   | 3,5    |                        |



SAE split flanges and O-Rings have to be ordered separately.

Flanschhälften und O-Ringe müssen separat mitbestellt werden.

Les 1/2 brides SAE doivent être commandées séparément.

Le semi flange e gli O-Ring devono essere ordinati separatamente.

Medidas bridas y anillo en O deben ser pedidos por separado.

1) For Phosphate Ester Fluids O-Ring basic No. 22566 (Viton) i.e.: 22566-214  
\* Material: 05.018 = NBR, 90 Shore

1) Für Einsatz mit Druckflüssigkeiten auf Phosphatester-Basis lautet die O-Ring-Grund-Nr. 22566 (Viton), z. B. 22566-214.  
\* Material: 05.018 = NBR, 90 Shore

1) La référence de base pour les esters de phosphate est 22566 (Viton).  
Exemple: 22566-214.  
\* Matériel: 05.018 = NBR, 90 Shore

1) Per impiego con liquidi a pressione a base di esteri fosforici: numero base dell'O-Ring 22566 (Viton), ad esempio 22566-214  
\* Materiale: 05.018 = NBR, 90 Shore

1) Para es empleo con fluidos a presión a base esteres fosfóricos el número básico del anillo en O es 22566 (Viton), por ej. 22566-214  
\* Material: 05.018 = NBR, 90 Shore