

Zetpennen • geribbeld of met een punt  
22680.0081



**Productbeschrijving**

Voor werkstukken met een ruw oppervlak. Uitvoering met spitse punt (foto 2), uitermate geschikt voor gietdelen.

**Materiaal**

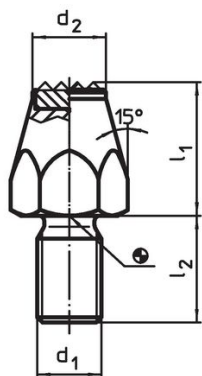
**Inzet**

- hardmetaal, geribbeld

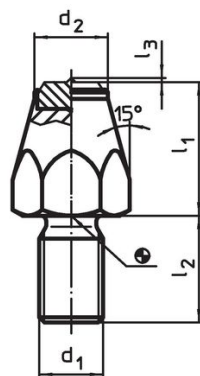
**Huls**

- temperstaal, veredeld, gezwart

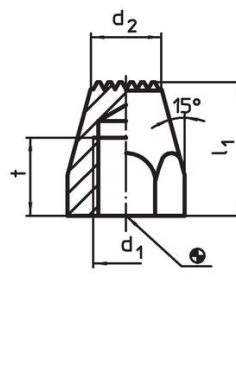
**Tekening**



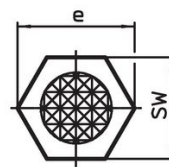
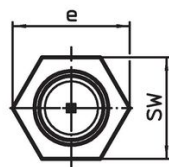
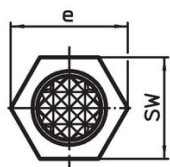
Afbeelding 1



Afbeelding 2



Afbeelding 3



**Bestelinformatie**

l <sub>1</sub>	d <sub>1</sub>	Afmetingen			SW	Aandraai- moment max. [Nm]	[g]	Artikelnr.
		l <sub>2</sub>	d <sub>2</sub>	e				
met een hardmetalen plaat, geribbeld en schroefdraadtap – Afbeelding 1								
15	M8	13	12,5	15	13	18	22	22680.0081

## Toepassingsvoorbeeld



## Voldoet

### Conform RoHS

Voldoet aan Richtlijn 2011/65/EU en richtlijn 2015/863

### Bevat geen SVHC stoffen

Bevat geen SVHC-stoffen met meer dan 0,1% w/w - SVHC-lijst per 14.06.2023.

### Bevat geen propositie 65 stoffen

Geen propositie 65 stoffen inbegrepen  
<https://www.P65Warnings.ca.gov/>

### Vrij van conflictmineralen

Dit product bevat geen stoffen die worden aangeduid als conflictmineralen" zoals tantaal, tin, goud of wolfram uit de Democratische Republiek Congo of aangrenzende landen."