

## Sterngriffe • DIN 6336 Grauguss

24650.0232



### Produktbeschreibung

Diese Sterngriffe sind nach DIN 6336 gefertigt.  
Sandgestrahlt oder geromgelt.

### Werkstoff

#### Griff

- Grauguss GG 20, blank

### Weiterführende Informationen

#### Hinweise

Sonderausführungen mit anderer Bohrung  
oder veredelter Oberfläche werden auf  
Bestellung gefertigt.

### Maßzeichnung

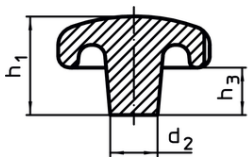


Bild 1

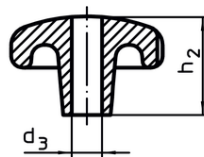


Bild 2

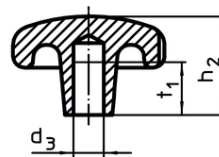


Bild 3

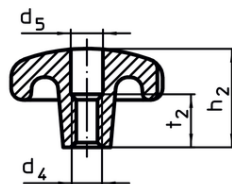
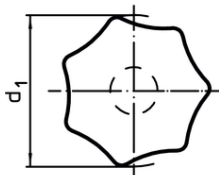


Bild 4

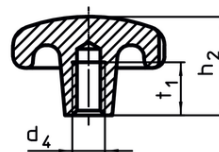


Bild 5

### Bestellinformationen

d <sub>1</sub>	d <sub>2</sub>	Abmessungen			[g]	Art.-Nr.
		d <sub>3</sub> H7 [mm]	h <sub>2</sub>	t <sub>1</sub> min.		
mit glattem Sackloch, Form C – Bild 3						
32	12	6	20	12	40	24650.0232

### Compliance

#### RoHS-konform

Konform gemäß Richtlinie 2011/65/EU und Richtlinie 2015/863.

#### Enthält keine SVHC-Stoffe

Keine SVHC Substanzen mit mehr als 0,1% w/w enthalten – SVHC Liste Stand 14.06.2023.

#### Enthält keine Proposition 65 Stoffe

Keine Stoffe der Proposition 65 enthalten.

<https://www.P65Warnings.ca.gov/>

#### Frei von Konfliktmineralien

Dieses Produkt enthält keine als "Konfliktmineralien" bezeichneten Stoffe wie Tantal, Zinn, Gold oder Wolfram aus der demokratischen Republik Kongo oder angrenzender Länder.