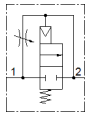
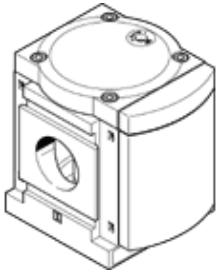


Druckaufbauventil MS12-DL-G

Teilenummer: 541497

FESTO

zum langsamen Be- und Entlüften von pneumatischen Anlagen.



Datenblatt

Merkmal	Wert
Abluftfunktion	drosselbar
Betätigungsart	pneumatisch
Einbaulage	beliebig
Handhilfsbetätigung	keine
Konstruktiver Aufbau	Kolben-Sitz
Rückstellart	mechanische Feder
Steuerart	direkt
Steuerluftversorgung	intern
Strömungsrichtung	nicht reversibel
Ventilfunktion	2/2
Betriebsdruck	2 ... 20 bar
Normalnennendurchfluss	25.000 ... 42.000 l/min
Betriebsmedium	Druckluft nach ISO 8573-1:2010 [7:::]
Korrosionsbeständigkeitsklasse KBK	2 - mäßige Korrosionsbeanspruchung
Mediumtemperatur	-10 ... 60 °C
Umgebungstemperatur	-10 ... 60 °C
Produktgewicht	3.600 g
Befestigungsart	wahlweise: Leitungseinbau mit Zubehör
Pneumatischer Anschluss 1	Batterie-Modul
Pneumatischer Anschluss 2	Batterie-Modul
Werkstoffhinweis	Kupfer- und PTFE-frei
Werkstoff Dichtungen	NBR
Werkstoff Gehäuse	Aluminium-Druckguss