

ALVA BL 940/170 TR 360° 1200 840 DALI AN

Artikelnummer	GTIN
EL10820229	4015120820229



Technische gegevens

ALGEMEEN	
Apparaatcategorie	Bolderarmatuur
Gebruikersinterface	DALI-Bus
Leveringsomvang	3x schroef, 3x plug
Op afstand te bedienen	–
Conformiteit	CE, EAC, RoHS, AEEA
Bijzondere productinformatie	Voldoet aan DALI-2-standaard
Garantie	5 jaar

BEVESTIGING	
Montagevariant	Grondslag
Montageplaats	Vloer
Type aansluiting	Insteekklem
Aansluitbare kabeldiameter	1,5 – 2,5 mm ²
Aantal contacten	5

BEHUIZING	
Afmetingen	Hoogte/diepte 940 mm, Ø 170 mm
Gewicht	7640 g
Materiaal	aluminium, gepoedercoat
Beschermingsgraad	IP65
Toegestane omgevingstemperatuur	-25 °C...+40 °C
Relatieve luchtvochtigheid	5 – 95 %, niet condenserend
Slagvastheid	IK10
Kleur	grafietgrijs, overeenkomstig RAL7024

Productbeschrijving

- LED DALI-bolderarmatuur van hoogwaardig aluminium
 - Vuilafstotend door poedercoating met lotuseffect
 - EVSA (DALI) geïntegreerd, installatie zonder verder toebehoren
 - Hoogwaardige behuizing, spuitgietaluminium, gepoedercoat antraciet, overeenkomstig RAL 7024
 - Kleurtemperatuur 4000 K
- Specifieke productfuncties:**
- Zeeluchtbestendig

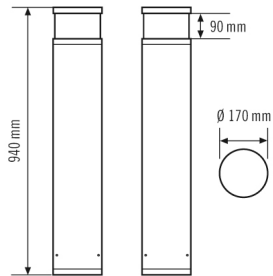
ELEKTRISCHE UITVOERING	
Besturingssysteem	DALI
Beschermingsklasse	I
Nom. spanning	200 – 240 V AC / 50 – 60 Hz
Inschakelstroom	12 A / 57 µs
Lekstroom	0,31 mA
Stroomopname	70 mA

VERLICHTING	
Diffusor	helder
Lichtuittreding	direct
Stralingshoek	159 °
Flikkerfactor	<3 %
Nominaal vermogen P	17 W
Lichtstroom	1350 lm
Lichtopbrengst	79 lm/W
Kleurtemperatuur	4100 K
Kleurweergave-index Ra	> 80
Kleurtolerantie	1 SDCM
Color Quality Scale	80
Nominale levensduur L70B10 Bij 25 °C	105000 h
Nominale levensduur L70B50 Bij 25 °C	110000 h
Nominale levensduur L80B10 Bij 25 °C	65000 h
Nominale levensduur L80B50 Bij 25 °C	70000 h
Nominale levensduur L90B10 Bij 25 °C	35000 h
Nominale levensduur L90B50 Bij 25 °C	35000 h
Fotobiologische veiligheid	RG0

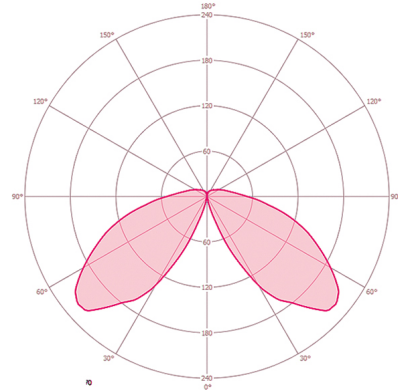
ALVA BL 940/170 TR 360° 1200 840 DALI AN

Artikelnummer **GTIN**
EL10820229 4015120820229

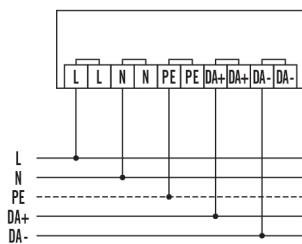
Maattekening



Lichtverteilungskurve_Bild (web)



Schakelschema



Standardschema

Gedetailleerde productbeschrijving

- LED DALI-bolderarmatuur van hoogwaardig aluminium
- Vuilafstotend door poedercoating met lotuseffect
- Lichtkop: helder glas met verblindingsvrije lichtuitvoer
- Lichtuittreding: 360°
- EVSA (DALI) geïntegreerd, installatie zonder verder toebehoren
- DALI-interface voor 2-polige DALI-besturingskabel
- Hoogwaardige behuizing, spuitgietaluminium, gepoedercoat antraciet, overeenkomstig RAL 7024
- Wijze van montage: Montageplaat om op fundament te schroeven, optioneel via bodemanker (toebehoren)
- Kleurtemperatuur 4000 K