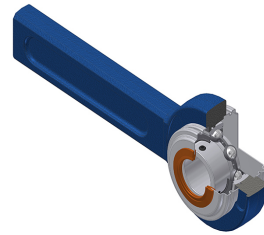


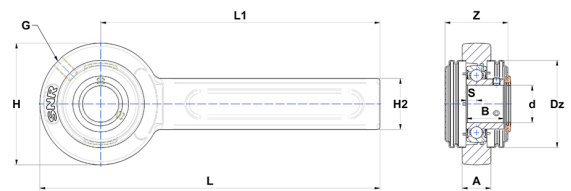
Technisches Datenblatt PDF USSP209CO



Gehäuselagereinheiten

Grauguss-Gehäuse, Spannlager mit Klemmschrauben, Einfache Lippendichtung, für Anwendungen bei niedrigen Temperaturen

Technische Eigenschaften	
A	31 mm
B	41,20 mm
A5	31 mm
d	45 mm
Dz	95 mm
G	R1/8"
H	120 mm
H2	61 mm
H	120 mm
L	320 mm
L1	260 mm
s1	20,60 mm
S	10,20 mm
SW	4 mm
Z	69,30 mm



Produktleistung	
C	31,85 kN
C0	20,80 kN
T min.	-20 °C
T max.	100 °C

Andere Merkmale	
Gewicht	3,82 kg
Empfohlenes Anzugsmoment für Befestigungsschraube	11,50 Nm
Bezeichnung des Gehäuses	SP208210/85N
Bezeichnung des Lagers	US209G2
Bezeichnung der offenen Endabdeckung	SCO20945