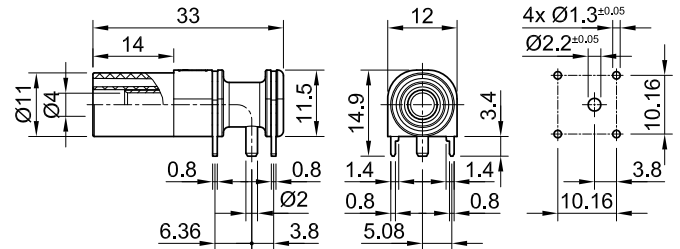


XELW-4



Artikelnummer 66.9040-*

Für die Leiterplattenmontage, berührungsgeschützt gemäß IEC/EN 61010-1. Die Buchse wird direkt auf Platinen gelötet. Die 90°-Abwinkelung sorgt für minimale Kraftübertragung durch die eingesteckte Messleitung auf die Platine. Starre, 90° abgewinkelte $\varnothing 4$ mm-Buchse, geeignet zur Aufnahme federnder $\varnothing 4$ mm-Stecker mit starrer Isolierhülse.

Messingdrehteil. Rundstift $\varnothing 2$ mm und Kontakte für die Montage auf Printplatten.

Technische Daten	
Durchmesser Stecksystem	4 mm
Bemessungsdaten	1000 V, CAT III, 24 A
Oberfläche Kontaktteil	Au
Grundmaterial Kontaktteil	CuZn
Standardfarbe(n) *	21 22 23
Optionale Farbe(n)	24 25
Messzubehör nach	IEC EN 61010-2-030
Zulassungen	UR